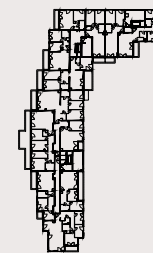


Mieszkanie 38

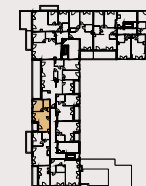
38.70 m²

piętro: 6

pokoje: 2



24



22

1	POKÓJ + ANEKS	17.64 m ²
2	POKÓJ	10.06 m ²
3	ŁAZIENKA	4.13 m ²
4	PRZEDPOKÓJ	6.87 m ²

T	TARAS	2.75 m ²
---	-------	---------------------

Przedstawiona aranżacja lokalu jest przykładowa, rysunki w tym zakresie mają charakter poglądowy.