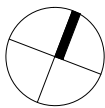
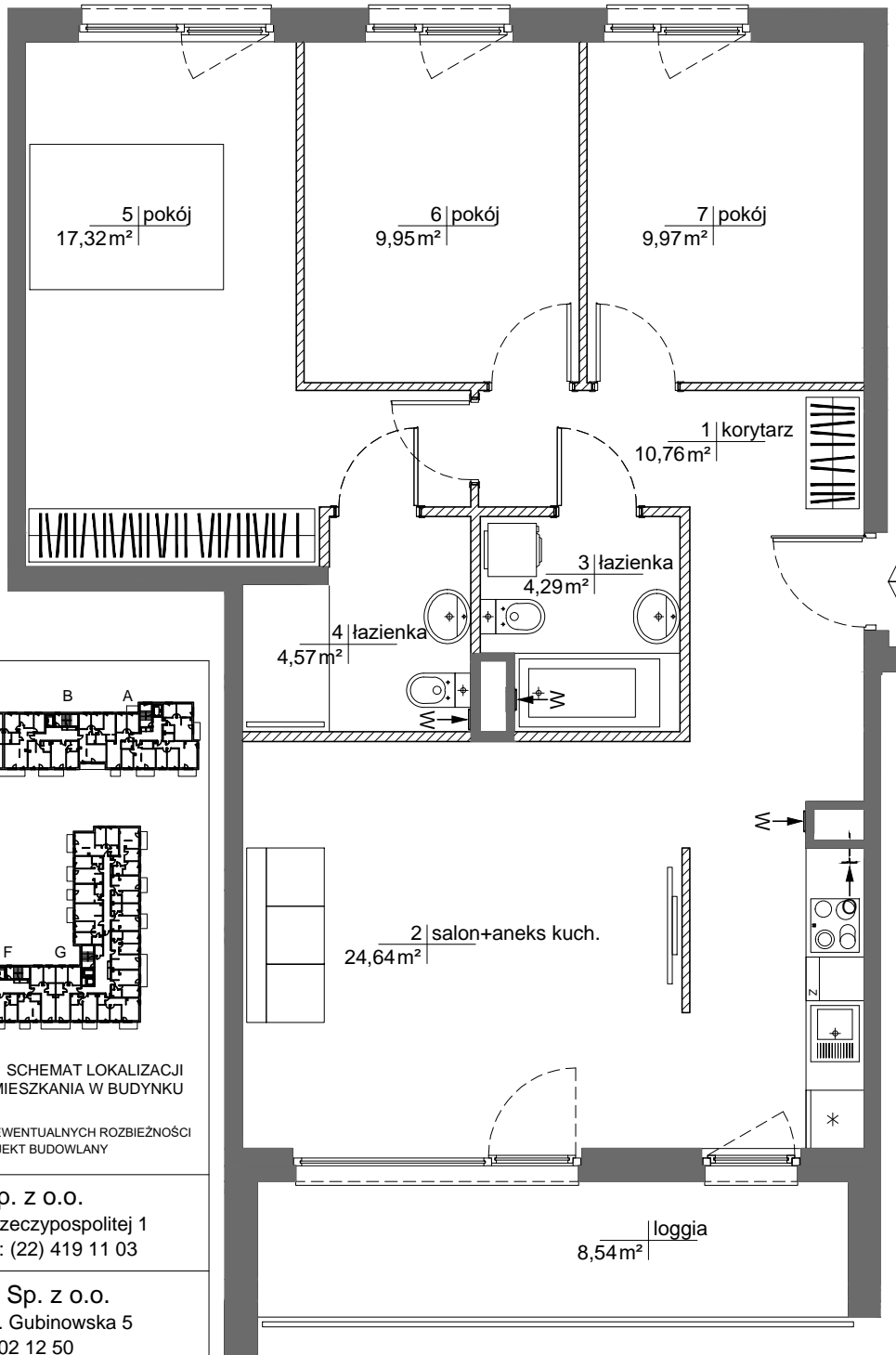
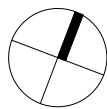


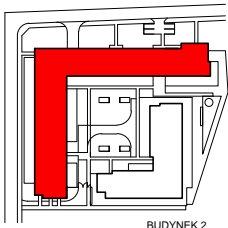
KARTA MARKETINGOWA



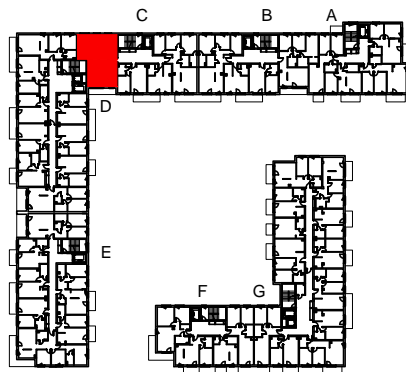
BUDYNEK 1
WARSZAWA - PRAGA POŁUDNIE
 ul. Podskarbińska



BUDYNEK 1



BUDYNEK 2



SCHEMAT LOKALIZACJI
 MIESZKANIA W BUDYNKU

SCHEMAT LOKALIZACJI BUDYNKU

OBA SCHEMATY MAJĄ CHARAKTER JEDYNIJE POGLĄDOWY, W PRZYPADKU EWENTUALNYCH RÓŻNIEŃCZI POMIĘDZY SCHEMATAMI A PROJEKTEM BUDOWLANYM WIĄŻĄCY JEST PROJEKT BUDOWLANY



ROBYG 28 Sp. z o.o.
 02-972 Warszawa Al. Rzeczypospolitej 1
 tel.: (22) 419 11 00, fax: (22) 419 11 03



AMP ATELIER Sp. z o.o.
 02-956 Warszawa ul. Gubinowska 5
 tel./fax : (22) 102 12 50

FAZA:	DATA:	NR MIESZKANIA:	
2.A	10-12-2021	INWESTYCJA/ETAP/KLATKA/PIĘTRO/NR LOKALU	
IŁOŚĆ POKOI:	POW. UŻYTKOWA MIESZKANIA WG PN-ISO 9836:	81,50m ²	PP/1/C/3/4
4	POW. MIESZKANIA POD ŚCIANKAMI:	2,48m ²	
	ŁĄCZNA POWIERZCHNIA MIESZKANIA:	83,98m ²	
PIĘTRO:	3	POW. BALKONU:	POW. LOGGI:
		-	8,54m ²
KLATKA:	C	POW. TARASU:	POW. OGRÓDKA:
		-	-

LEGENDA:

	ŚCIANKI
	WYCIĄG WENTYLACYJNY
	DRZWI CZKI REWIZYJNE NAD PODŁOGĄ
	MIEJSCE PODŁĄCZENIA OKAPU KUCHENNEGO

UWAGA:

- POWIERZCHNIE LICZONE WG NORMY PN-ISO 9836
- ZE WZGLĘDU NA TRWAJĄCE PRACE PROJEKTOWE, POWIERZCHNIE MOGĄ ULEĆ ZMIANIE
- WYPOSAŻENIE TYLKO W CELACH PREZENTACJI, NIE STANOWI ZOBOWIĄZANIA UMOWNEGO
- NINIEJSZY PROJEKT NIE STANOWI OFERTY W ROZUMIENIU PRZEPISÓW KODEKSU CYWILNEGO
- WYJŚCIE NA TARAS /LOGGIE/ - MOŻLIWA RÓŻNICA POZIOMÓW
- PIONY KANALIZACYJNE I PIONY WENTYLACYJNE STANOWIĄ CZĘŚĆ WSPÓLNĄ INSTALACJI BUDYNKU
- W PRZYPADKU WYSTĘPOWANIA OTWORU REWIZYJNEGO NA PIONIE, MUSI BYĆ ZAPEWNIONY DOSTĘP DO NIEGO, ZGODNIE Z DOKUMENTACJĄ TECHNICZNĄ