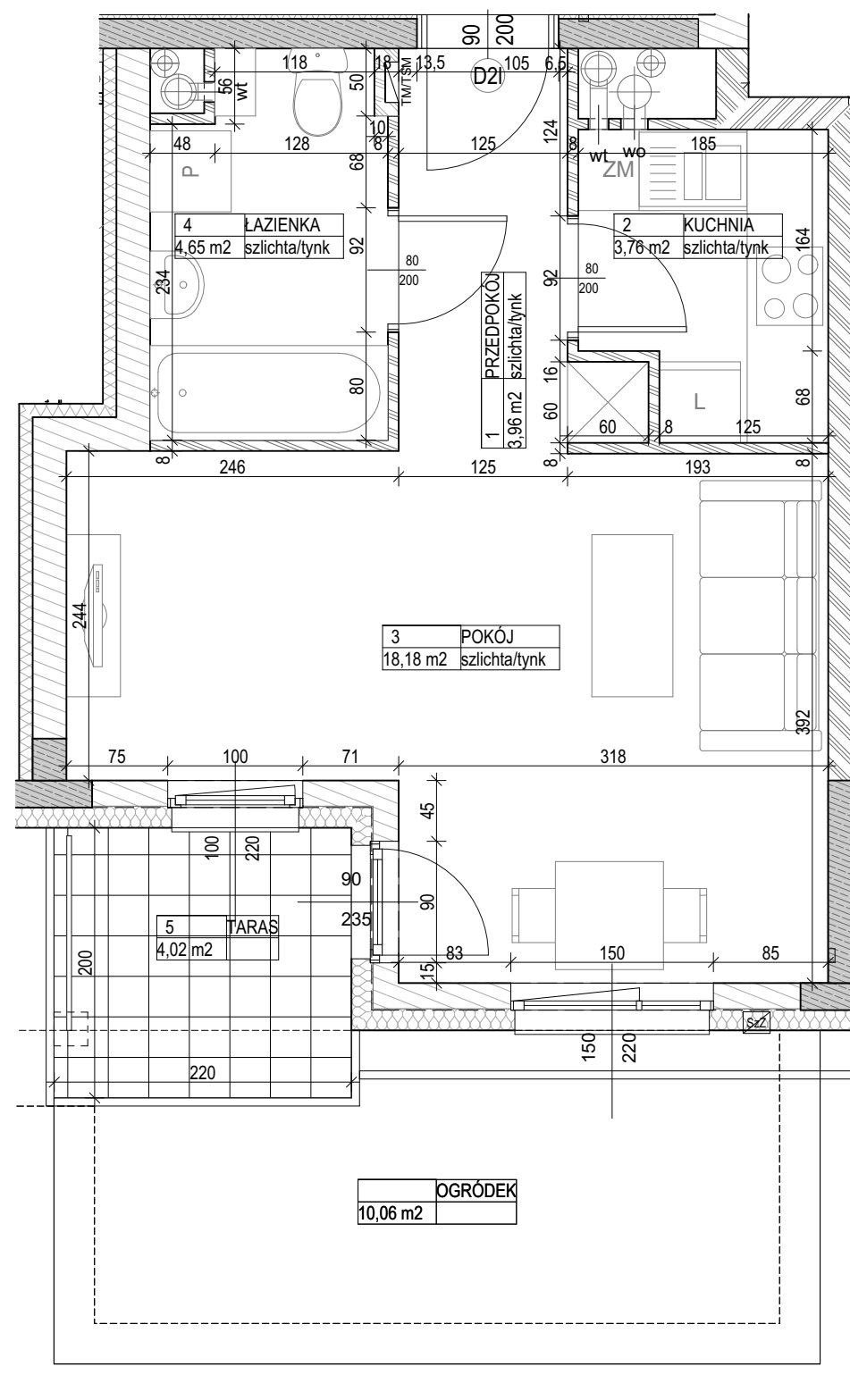


0 100 200cm

SKALA 1 : 50



LEGENDA:

MATERIAŁY:
 - ściany z żelbetu
 - ściany z bloczków ceramicznych
 - ściany z cegieł silikatowych
 - ściany z bloczków gazobetonowych

OZNACZENIA OKIEN:
 szerokość w świetle muru
 wysokość w świetle muru

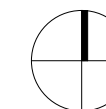
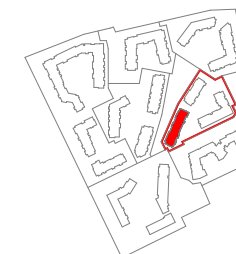
SYMBOLE:
 - pion kanalizacyjny
 - pion wentylacji mechanicznej
 TM/TSM - tablica elektryczna mieszkaniowa

UWAGI:

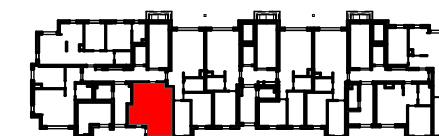
- POWIERZCHNIA UŻYTKOWA POSZCZEGÓLNYCH POMIESZCZEŃ I LOKALU OBLICZONA ZGODNIE Z ROZPORZĄDZENIEM MINISTRA TRANSPORTU, BUDOWNICTWA I GOSPODARKI MORSKIEJ Z DNIA 25 KWIEŹNIA 2012 R. W SPRAWIE SZCZEGÓŁOWEGO ZAKRESU I FORMY PROJEKTU BUDOWLANEGO /DZ. U. Z DNIA 27 KWIEŹNIA 2012 R./ ORAZ NORMA PN-ISO 9836:2015-12
- WSZYSTKIE ZMIANY W UKŁADZIE PODEJŚĆ DO KANALIZACJI SANITARNEJ I WENTYLACJI, WYMAGAJĄCE NARUSZENIA OBUJĘTOŚCI SZACHTU INSTALACYJNEGO W MIESZKANIU PODLEGAJĄ AKCEPTACJI PROJEKTANTA I NIE MOGĄ BYĆ DOKONYWANE SAMODZIELNIE
- INSTALOWANIE INDYWIDUALNYCH WENTYLATORÓW NA KANAŁACH ZBIORCZYCH, ZA WYJĄTKIEM PRZEZNACZONYCH DO TEGO CELU KANAŁÓW KUCHENNYCH JEST ZABRONIONE
- NARUSZENIE ELEMENTÓW KONSTRUKCJI JEST ZABRONIONE
- ZABUDOWA BALKONÓW, INSTALOWANIE ROLET ZEWNĘTRZNYCH, MARKIZ, KRAT, JEDNOSTEK ZEWNĘTRZNYCH KLIMATYZACJI, ITP. BEZ AKCEPTACJI GŁÓWNEGO PROJEKTANTA JEST ZABRONIONE
- NA KARCIE PODANO WYMIARY POMIESZCZEŃ W STANIE SUROWYM /BEZ UWZGLĘDNIENIA GR. TYNKU/

KATALOG MIESZKAŃ
ARCHITEKTURA

PRZEDSIĘWZIĘCIE
 DEWELOPERSKIE
"MIASTO MOJE"
 Warszawa, ul. Marywilska



ZADANIE
 INWESTYCYJNE III
 BUDYNEK 5



KLATKA A

NR LOKALU PARTER

60A/A002

POW. SPRZEDAŻOWA 30,65 m²

POW. UŻYTKOWA 30,55 m²

1	PRZEDPOKÓJ	3,96 m ²
2	KUCHNIA	3,76 m ²
3	POKÓJ	18,18 m ²
4	ŁAZIENKA	4,65 m ²

POWIERZCHNIA POD ŚCIANKAMI
 NADAJĄCYMI SIĘ DO DEMONTAŻU 0,10 m²

TARAS 4,02 m²
 OGRÓDEK 10,06 m²

NINIEJSZA KARTA KATALOGOWA ZOSTAŁA OPRACOWANA NA PODSTAWIE PROJEKTU BUDOWLANEGO. NIE STANOWI ONA WIERNEGO ODWZOROWANIA POWSTAŁEGO LOKALU MIESZKALNEGO. KARTY MAJĄ JEDYNIĘ SŁUżyć WSKAZANIU POŁOŻENIA PROJEKTOWANYCH POMIESZCZEŃ LOKALU WRYSOWANYCH NA PODSTAWIE PROJEKTU BUDOWLANEGO. W TOKU DALSZEGO PROJEKTOWANIA MOGĄ WYSTĄPIĆ NIEWIELKIE ZMIANY W STOSUNKU DO INFORMACJI ZAWARTYCH W KARCIE KATALOGOWEJ. NINIEJSZA KARTA NIE STANOWI WIĄZĄCEGO OPISU PREZENTOWANEGO LOKALU.

PROJEKT CHRONIONY PRAWEM AUTORSKIM.
 NIE PRZEZNACZONY DO CELÓW WYKONAWCZYCH. DATA_2018-05-23

Inwestor:
 "RONSON DEVELOPMENT
 PARTNER 2 Sp. z o.o.-
 MIASTO MOJE" Sp. k.
 Al. KEN 57, 02-797 Warszawa
 tel. (22) 823-97-98
 www.ronson.pl

