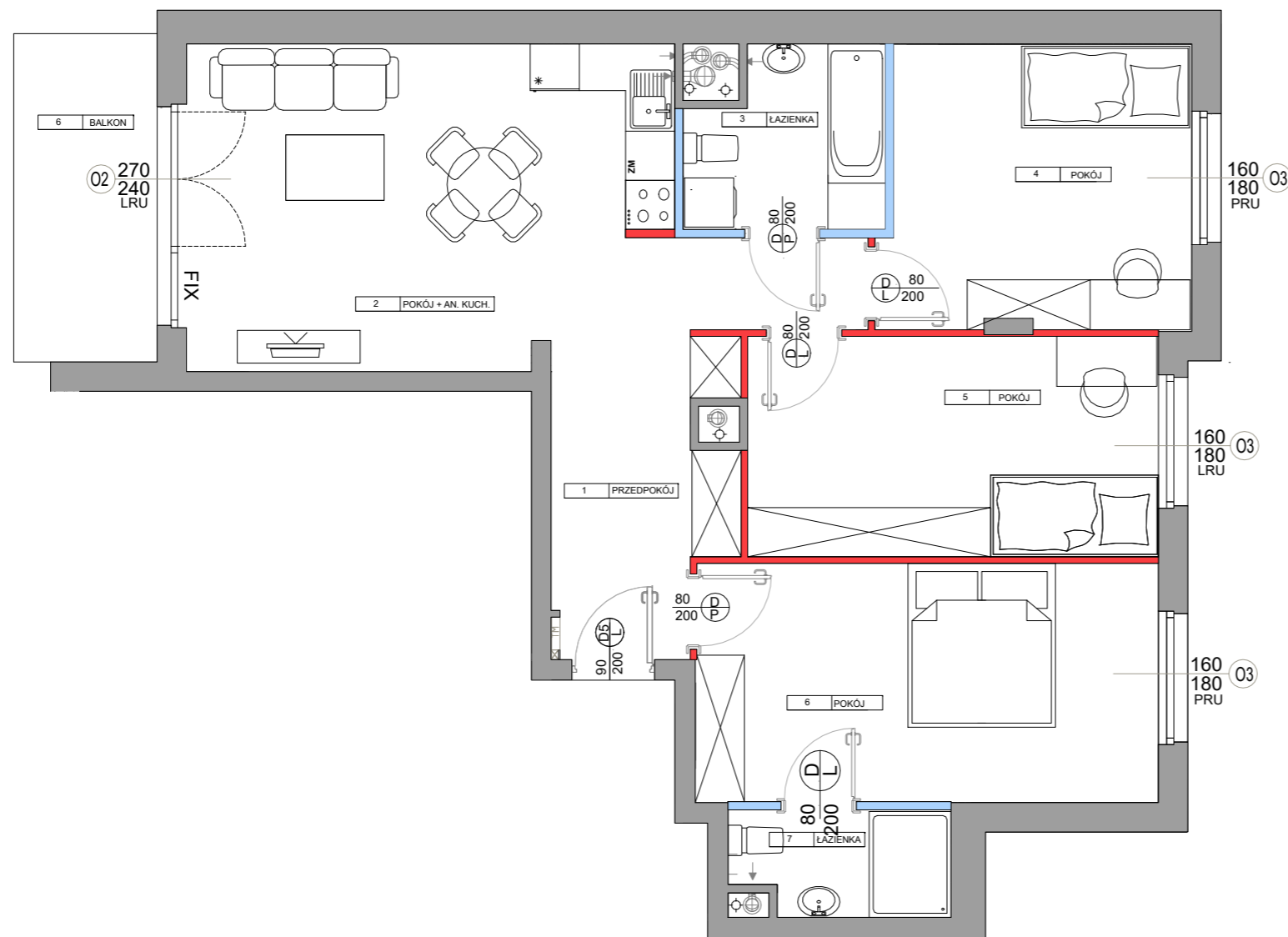


0 150 300CM

SKALA 1:75



## LEGENDA:

- ściany nadające się do demontażu
- ściany z możliwością zmiany aranżacji
- ściany szachtu
- ściany konstrukcyjne, zewnętrzne, międzylokalowe

## OZNACZENIA OKIEN:

- szerokość w świetle muru
- wysokość w świetle muru

## SYMBOLE:

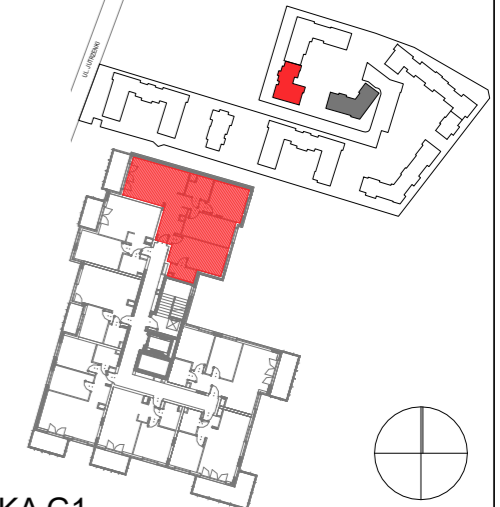
- pion kanalizacyjny
- pion wentylacji mechanicznej
- tablica elektryczna mieszkaniowa

## UWAGI:

1. POWIERZCHNIA UŻYTKOWA POSZCZEGÓLNYCH POMIESZCZEŃ I LOKALU OBLICZONA ZGODNIE Z ROZPORZĄDZENIEM MINISTRA TRANSPORTU, BUDOWNICTWA I GOSPODARKI MORSKIEJ Z DNIA 25 KWIEŚNIA 2012 R. W SPRAWIE SZCZEGÓŁOWEGO ZAKRESU I FORMY PROJEKTU BUDOWLANEGO /DZ. U. Z DNIA 27 KWIEŚNIA 2012 R.
2. WSZYSTKIE ZMIANY W UKŁADZIE PODEJŚĆ DO KANALIZACJI SANITARNEJ I WENTYLACJI, WYMAGAJĄCE NARUSZENIA OBUDOWY SZACHTU INSTALACYJNEGO W MIESZKANIU PODLEGAJĄ AKCEPTACJI PROJEKTANTA I NIE MOGĄ BYĆ DOKONYWANE SAMODZIELNIE.
3. INSTALOWANIE INDYWIDUALNYCH WENTYLATORÓW NA KANAŁACH ZBIORCZYCH, ZA WYJĄTKIEM PRZEZNACZONYCH DO TEGO CELU KANAŁÓW KUCHENNYCH JEST ZABRONIONE.
4. NARUSZENIE ELEMENTÓW KONSTRUKCJI JEST ZABRONIONE.
5. ZABUDOWA BALKONÓW, INSTALOWANIE ROLET ZEWNĘTRZNYCH, MARKIZ, KRAT, JEDNOSTEK ZEWNĘTRZNYCH KLIMATYZACJI, ITP. BEZ AKCEPTACJI GŁÓWNEGO PROJEKTANTA JEST ZABRONIONE.

KATALOG MIESZKAŃ  
ARCHITEKTURA

PRZEDSIĘWZIĘCIE  
DEWELOPERSKIE  
"MIASTECZKO JUTRZENKI"  
ul. Jutrzenki, Warszawa

ZADANIE INWESTYCYJNE V (etap IV)  
BUDYNEK 114G i 114F

## KLATKA G1

NR LOKALU

PIĘTRO 2

**114G/M020**POW. SPRZEDAŻOWA **86,04 m<sup>2</sup>**POW. UŻYTKOWA **83,87m<sup>2</sup>**

1	PRZEDPOKÓJ	11,73 m <sup>2</sup>
2	POKÓJ + AN. KUCH.	21,49 m <sup>2</sup>
3	ŁAZIENKA	4,94 m <sup>2</sup>
4	POKÓJ	12,72 m <sup>2</sup>
5	POKÓJ	13,43 m <sup>2</sup>
6	POKÓJ	16,31 m <sup>2</sup>
7	ŁAZIENKA	3,25 m <sup>2</sup>

POWIERZCHNIA POD ŚCIANKAMI  
NADAJĄCYMI SIĘ DO DEMONTAŻU 2,17 m<sup>2</sup>5 BALKON 6,90m<sup>2</sup>

NINIEJSZA KARTA KATALOGOWA ZOSTAŁA OPRACOWANA NA PODSTAWIE PROJEKTU BUDOWLANEGO. NIE STANOWI ONA WIERNEGO ODWZOROWANIA POWSTAŁEGO LOKALU MIESZKALNEGO. KARTY MAJĄ JEDYNIĘ SŁUżyć WSKAZANIU POŁOŻENIA PROJEKTOWANYCH POMIESZCZEŃ LOKALU WRYSOWANYCH NA PODSTAWIE PROJEKTU BUDOWLANEGO. W TOKU DAJSZEGO PROJEKTOWANIA MOGĄ WYSTĄPIĆ NIEWIELKIE ZMIANY W STOSUNKU DO INFORMACJI ZAWARTYCH W KARCIE KATALOGOWEJ. NINIEJSZA KARTA NIE STANOWI WIĄŻĄCEGO OPISU PREZENTOWANEGO LOKALU.

PROJEKT CHRONIONY PRAWEM AUTORSKIM.  
NIE PRZEZNACZONY DO CELÓW WYKONAWCZYCH. DATA\_2021-09-20

Inwestor:  
Miasteczko Jutrzenki I SP. z o. o.  
ul. Prózna 7/9, 00-107 Warszawa

