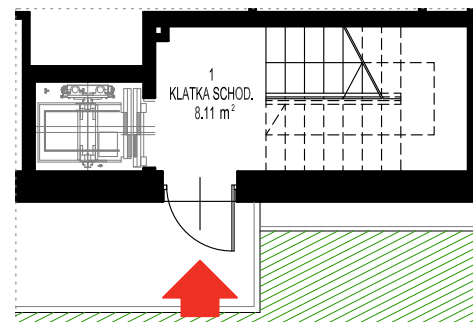
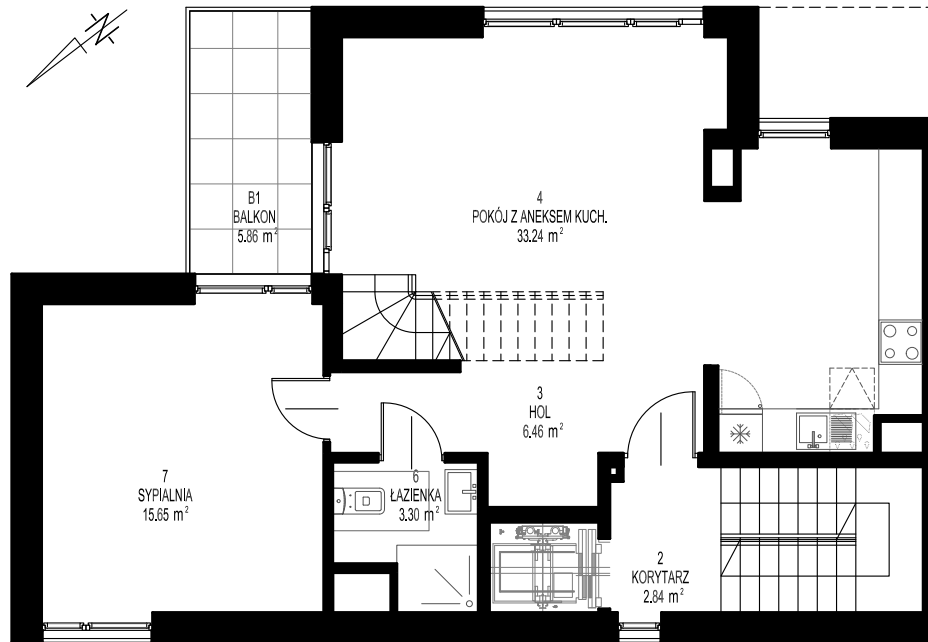


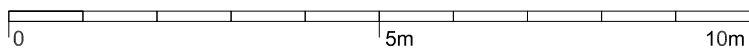
Budynek nr 5 Mieszkanie nr M5/2 (parter, piętro I)



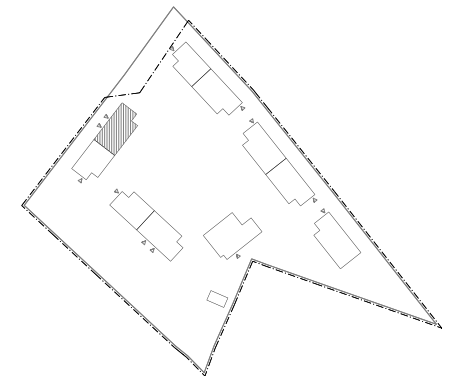
PIĘTRO I

PARTER

1. Wymiary pomieszczeń, lokalizację przyborów sanitarnych i inne podano na podstawie projektu budowlanego. W toku budowy mogą wystąpić różnice w stosunku do stanu w projekcie, wynikające ze specyfiki prac budowlanych.
2. Wymiary są obliczone w świetle pionowych przegród w stanie wykończonym, przy uwzględnieniu tynków i okładzin o grubości 1,5 cm, na poziomie podłogi bez uwzględniania listew przypodłogowych, progów itp.
3. Powierzchnia użytkowa lokali oraz pomieszczeń określona jest na podstawie rozporządzenia Ministra Transportu, Budownictwa i Gospodarki Morskiej z dnia 25.04.2012 r., w sprawie szczegółowego zakresu i formy projektu budowlanego oraz przy uwzględnieniu treści Polskiej Normy PN-HS0 9836:1997 z późn. zm.
Powierzchnia użytkowa uwzględnia powierzchnię elementów nadających się do demontażu i rozbiórki (rury, kandy i ścianki działowe), nie uwzględnia natomiast powierzchni otworów na drzwi i okna oraz nisze w elementach zamykających.



ZABUDOWA MIESZKALNA JEDNORODZINNA W KRAKOWIE PRZY UL. PODŁĄCZE



BUDYNEK NR 5

M5/2	P.		
PIĘTRO I	1	klatka schodowa	8.11
	2	korytarz	2.84
	3	hol	6.46
	4	pokój z aneksem kuchennym	33.24
	5	gabinet	15.65
	6	łazienka	3.30
PIĘTRO II	7	garderoba	8.15
	8	hol	10.66
	9	łazienka	3.24
	10	sypialnia	9.11
	11	sypialnia	15.73
	12	sypialnia	15.65
	13	łazienka	3.45
		Powierzchnia użytkowa	135.59
		Balkon(y)	10.29

ARCHITECTURE & DESIGN

ArDe
Studio