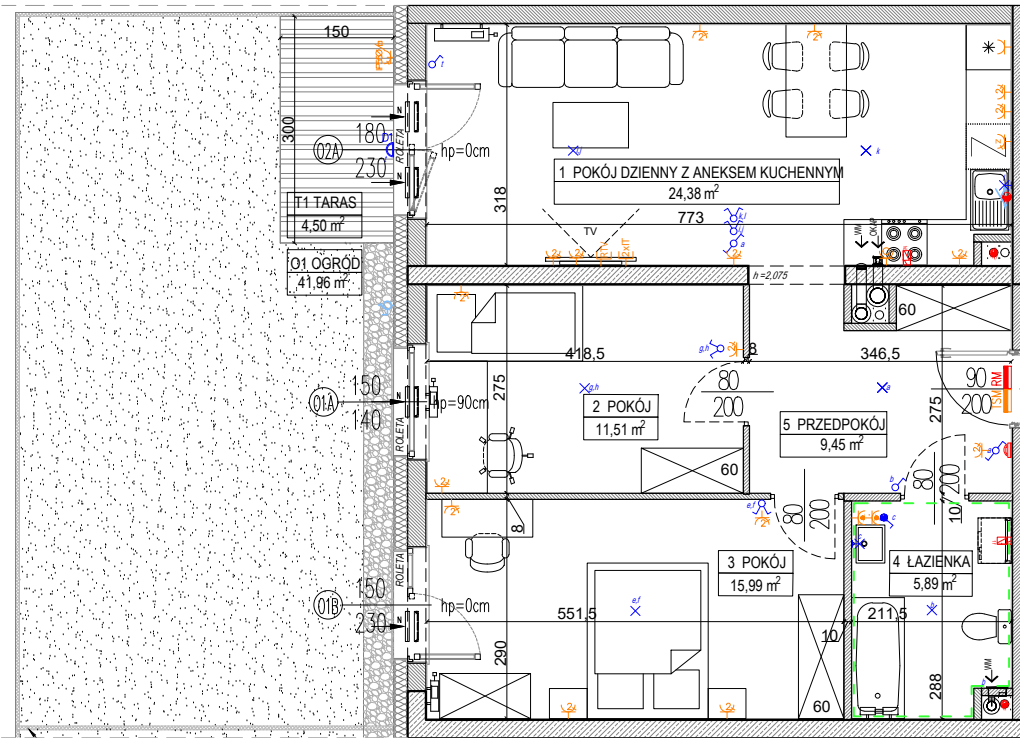
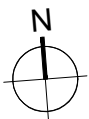


DATA WYDANIA: 2019-02-07
NR ZMIANY: 02

MIESZKANIE B2.0.M4



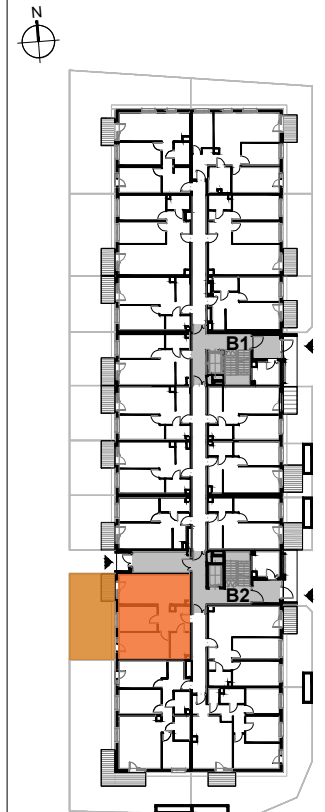
OGRODZENIE PANELOWE O MIN. WYSOKOŚCI 140 CM



SKALA 1:100



LOKALIZACJA BUDYNKU NA DZIAŁCE



USYTUOWANIE MIESZKANIA NA KONDYGNACJI

OZNACZENIA:

	Wejście do mieszkania		Gniazdo wtykowe podwójne
	Wysokość parapetu		Gniazdo wtykowe pojedyncze
	Otwór w murze o wymiarach min. 90/207 cm pod drzwi wewnętrzne		Gniazdo wtykowe okapu
	Grzejnik płytowy		Gniazdo wtykowe zmywarki
	Grzejnik łazienkowy		Gniazdo wtykowe natynkowe IP55
	Wentylacja mechaniczna - wentylator kuchenny / łazienkowy		Gniazdo RTV-SAT
	Wentylacja okapu kuchennego		Gniazdo informatyczne podwójne
	Nawietrzak okienny		Punkt podłączenia jednofazowy
	Podejście wody zimnej		Punkt podłączenia trójfazowy
	Podejście wody do podlewania ogródka		Unifon mieszkaniowy
	Podejście wody ciepłej i zimnej		Łącznik podwójny
	Podejście kanalizacyjne		Łącznik pojedynczy
	Pion kanalizacji sanitarnej		Łącznik dwubiegunowy z jednym klawiszem
	Licznik wody do podlewania ogródka		Łącznik schodowy
	Rozdzielnica mieszkaniowa podtynkowa		Łącznik pojedynczy IP44
	Skrzynka telekomunikacyjna podtynkowa		Łącznik krzyżowy
	Rozprowadzenie instalacji wodno-kanalizacyjnej w łazience/wc do realizacji przez nabywcę lokalu		Wypust oświetleniowy na suficie
			Wypust oświetleniowy na ścianie
			Łącznik schodowy podwójny
			Kinkiet, moc max. 60W IP 54

BUDYNEK B, PARTER, KLATKA B2, MIESZKANIE 4

1 POKÓJ DZIENNY Z ANEKSEM	24,38 m ²
2 POKÓJ	11,51 m ²
3 POKÓJ	15,99 m ²
3 ŁAZIENKA	5,89 m ²
4 PRZEDPOKÓJ	9,45 m ²
POWIERZCHNIA UŻYTKOWA LOKALU:	67,22 m²
O1 OGRÓD	41,96 m ²
T1 TARAS	4,50 m ²

UWAGI:

- metryka lokalu ma charakter poglądowy,
- na rysunku podano wymiary ścian oraz powierzchnie pomieszczeń w stanie wykończonym, zgodnie ze standardem wykończenia
- w związku z optymalizacją konstrukcji powierzchnie poszczególnych pomieszczeń mogą ulec zmianie,
- podana pow. użytkowa balkonu/tarasu liczona jest do pochwytu balustrady balkonowej/tarasowej (nie dotyczy mieszkań na parterze),
- wysokość instalowania osprzętu od poziomu posadzki:
 gniazda: w pokojach-ok. 30cm, robocze kuchni-ok. 120cm, do urządzeń stacjonarnych w kuchni-ok. 30cm, do okapu-ok. 220cm, przy umywalce w łazience-ok. 120cm, do pralki w łazience-ok. 90cm, wyłączniki oświetlenia-ok. 120cm, unifon-ok. 145cm; zasilanie zmywarki w wodę i odbiór ścieków wykonac z podejść pod zlewozmywakiem.