

miasto nowej generacji

PORT PRASKI

PORT PRASKI

Spółka z ograniczoną odpowiedzialnością S.K.A.

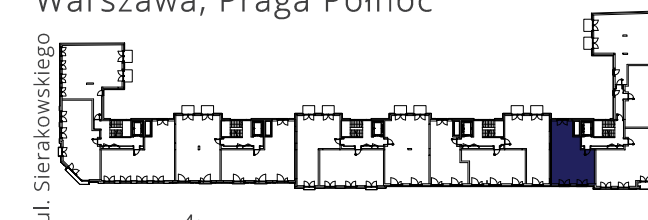
ul. Krowia 6, 03-711 Warszawa

T: +48 22 288 50 85 www.portpraski.pl

**BUDYNEK MIESZKALNY
WIELORODZINNY Z USŁUGAMI**

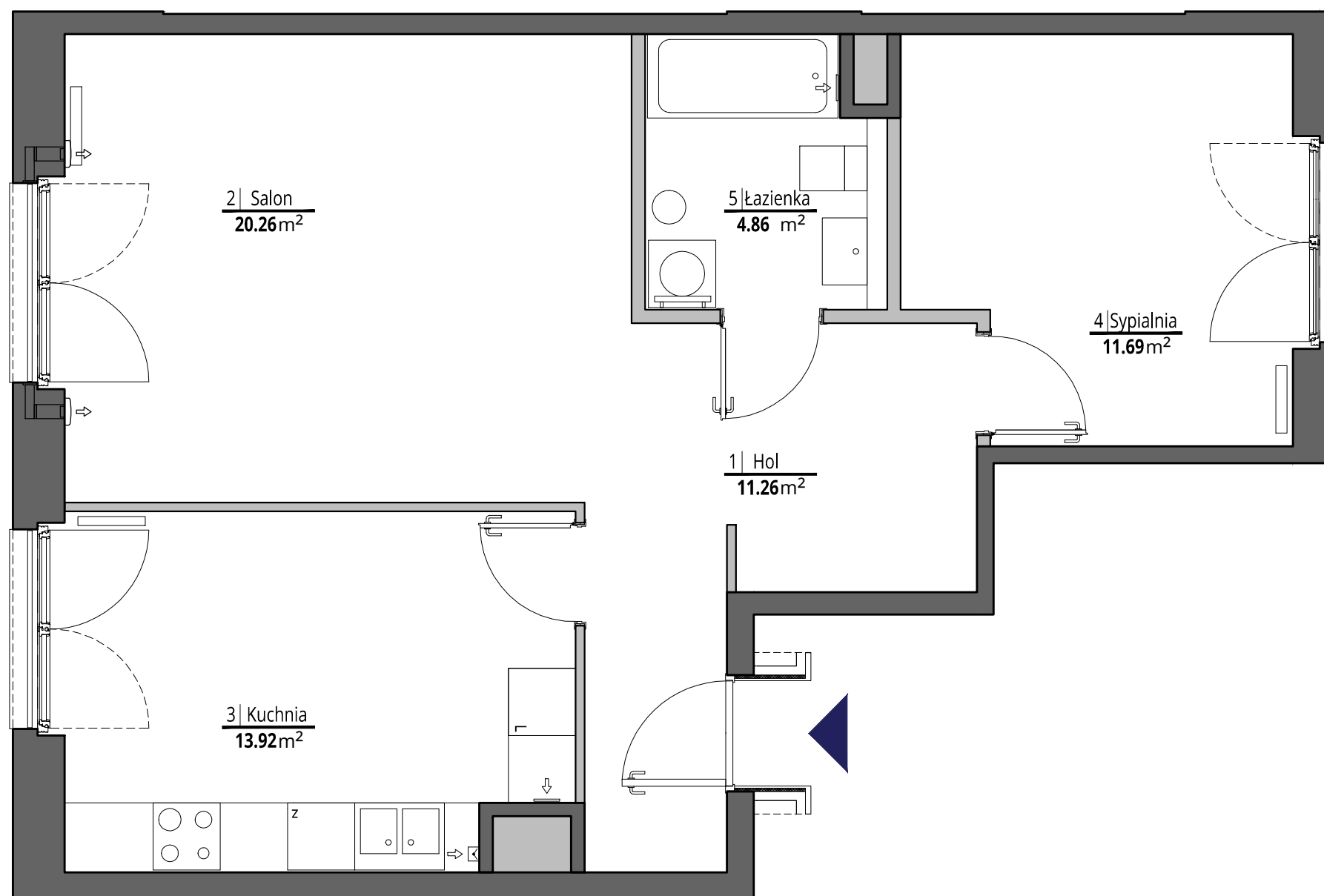
ul. Sierakowskiego

Warszawa, Praga Północ



MIESZKANIE NR 78

KLATKA	E
PIĘTRO	5
LICZBA POKOI	2



1. HOL	11,26 m ²
2. SALON	20,26 m ²
3. KUCHNIA	13,92 m ²
4. SYPIALNIA	11,69 m ²
5. ŁAZIENKA	4,86 m ²

POWIERZCHNIA MIESZKANIA: 61,99 m²

ściany działowe
ściany konstrukcyjne i kominy

UWAGI

Wszystkie powierzchnie podano na podstawie projektu wykonawczego w oparciu o par. 11 ust. 2 lit. b) Rozporządzenia Ministra Transportu Budownictwa i Gospodarki Morskiej z dnia 25 kwietnia 2012 r. w sprawie szczegółowego zakresu i formy projektu budowlanego. Rozmieszczenie wyposażenia nie stanowi zobowiązania umownego i służy do przykładowej prezentacji graficznej.

MACIEJ KURYŁOWICZ - ARCHITEKT

ARCHITEKTURA - PLANOWANIE - PROJECT MANAGEMENT

ul. Chmielna 4 m 8
00-020 Warszawa
www.apakurylowicz.pl