

LEGENDA:

- ścianki opcjonalnie nadające się do demontażu
- ścianki obudowy pionów instalacyjnych
- wykończenie tarasu/ balkonu płytki
- wykończenie tarasu żwir

1m 2m 3m 4m 5m



data sporządzenia karty 22.12.2020

LOKAL NR 06

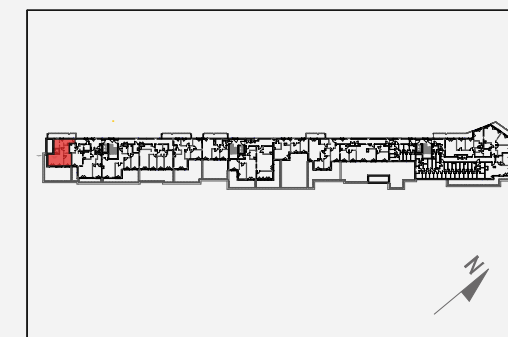
| | |
|---------------|----------------------|
| PIĘTRO | 1 |
| PÓW. UŻYTKOWA | 51,47 m ² |
| POKOJE | 2 |
| KLATKA | 1 |

| | |
|---------------------------|----------------------|
| HOL | 11,90 m ² |
| ŁAZIENKA | 4,09 m ² |
| GARDEROBA | 5,16 m ² |
| POKÓJ | 10,04 m ² |
| POKÓJ Z ANEKSEM KUCHENNYM | 19,13 m ² |

| | |
|--------|----------------------|
| TARAS | 45,25 m ² |
| BALKON | 13,61 m ² |

| | |
|--|---------------------|
| POWIERZCHNIA POD ŚCIANKAMI OPCJONALNIE NADAJĄCYMI SIĘ DO DEMONTAŻU | 1,15 m ² |
|--|---------------------|

POŁOŻENIE LOKALU W BUDYNKU



Adres inwestycji: Warszawa, ul. Winorośli

BIURO SPRZEDAŻY

22 123 77 92