

# Seidorf



Mountain Resort

— 1899 —

Lokalizacja lokali w obiekcie:

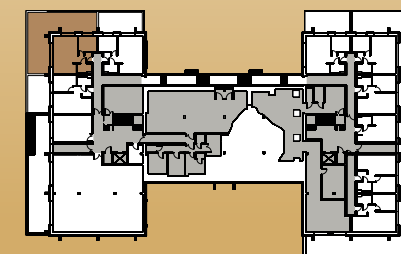
 - Obrys lokalu D.-1.2

 - Część wspólna


Powierzchnia wewnętrzna: 42,59 m<sup>2</sup>  
Powierzchnia użytkowa: 41,16 m<sup>2</sup>


|                  |                      |
|------------------|----------------------|
| 1. Przedpokój    | 3,54 m <sup>2</sup>  |
| 2. Sypialnia     | 8,60 m <sup>2</sup>  |
| 3. Salon + Aneks | 25,50 m <sup>2</sup> |
| 4. Łazienka      | 3,52 m <sup>2</sup>  |

Powierzchnia pod ścianami  
demonutowalnymi 1,43 m<sup>2</sup>  
Powierzchnia balkonów 62,33 m<sup>2</sup>



Rzut Piwnicy -1

 - Ściana z możliwością demontażu

 - Ściana bez możliwości demontażu