

Numer budynku: **B**

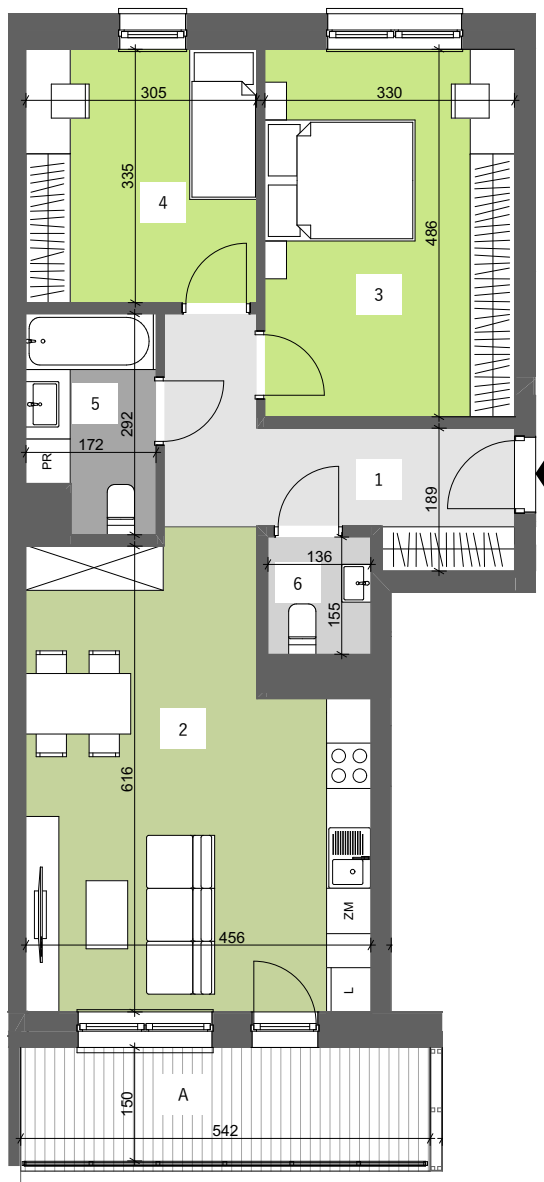
Powierzchnia: **67,22 m<sup>2</sup>**

Piętro: **7**

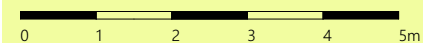
Numer mieszkania: **028**

Ilość pokoi: **3**

Klatka: **1**



1	Przedpokój	8,89
2	Pokój dzienny	25,35
3	Sypialnia	16,04
4	Sypialnia	10,22
5	Łazienka	4,61
6	WC	2,11
		<b>67,22 m<sup>2</sup></b>
A	Balkon	8,13
		<b>8,13 m<sup>2</sup></b>



Uwagi:

1. Aranżacja lokalu mieszkalnego przedstawiona na rzucie jest przykładowa. Niniejsza karta katalogowa opracowana została na podstawie projektu wykonawczego. W toku dalszego projektowania lub zmian lokatorskich mogą nastąpić zmiany w stosunku do informacji zawartych na karcie katalogowej, w szczególności w układzie pomieszczeń, usytuowaniu elementów nadających się do demontażu.

2. Powierzchnia liczona w świetle ścian wykończonych wg PN - ISO 9836.

3. Informacje na karcie nie stanowią oferty handlowej w rozumieniu art. 66 kodeksu cywilnego.