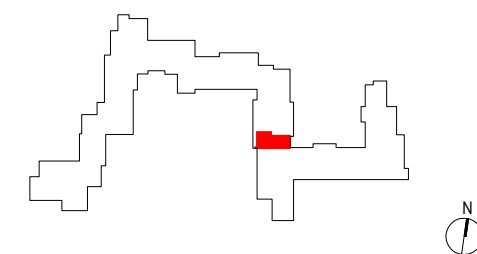


# ZAKĄTEK CYBISA



## G159

mieszkanie	<b>3 pokoje z kuchnią</b>
klatka	<b>6</b>
nr lokalu	<b>159</b>
kondygnacja	<b>3</b>
piętro	<b>2</b>
balkon	<b>9,73 m<sup>2</sup></b>

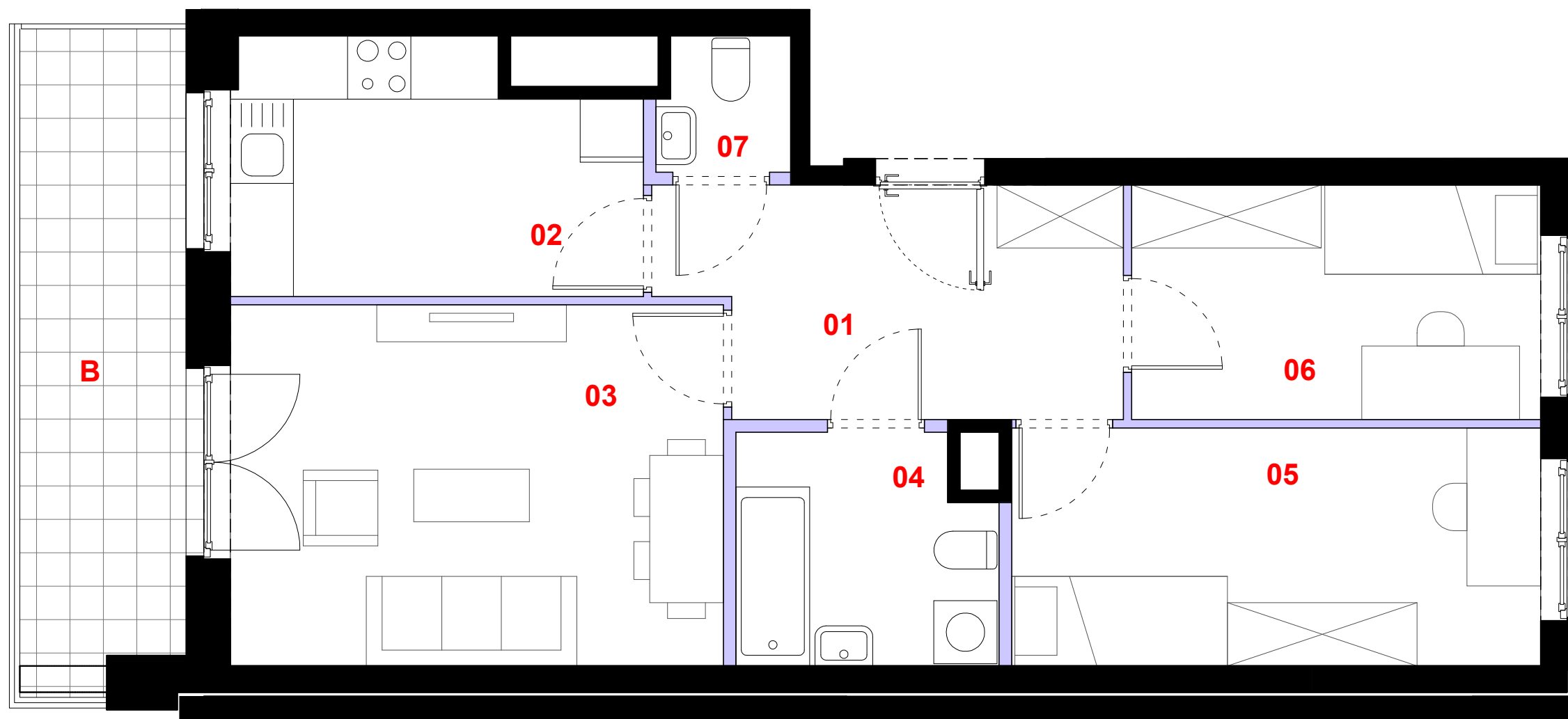
### oznaczenie pomieszczeń


<b>01</b> przedpokój	<b>9,10 m<sup>2</sup></b>
<b>02</b> kuchnia	<b>8,86 m<sup>2</sup></b>
<b>03</b> pokój dzienny	<b>16,07 m<sup>2</sup></b>
<b>04</b> łazienka	<b>5,22 m<sup>2</sup></b>
<b>05</b> sypialnia	<b>11,36 m<sup>2</sup></b>
<b>06</b> sypialnia	<b>8,66 m<sup>2</sup></b>
<b>07</b> wc	<b>1,57 m<sup>2</sup></b>

**suma pow. użytkowej 60,84 m<sup>2</sup>**

powierzchnia pod ściankami nadającymi się do demontażu 2,10 m<sup>2</sup>

**powierzchnia lokalu 62,94 m<sup>2</sup>**



 ściana działowa

 elementy nierozbieralne

0 1m 2m 3m

Powierzchnia lokalu obejmuje: [1] powierzchnię użytkową lokalu wyczoną zgodnie z normą PN-70/B-02365 oraz [2] powierzchnię elementów nadających się do demontażu. Karta katalogowa jest załącznikiem do umowy. Aranżacja ma charakter przykładowy, umeblowanie nie stanowi wyposażenia lokalu. Szczegółowe zasady ustalania powierzchni lokalu po jego wybudowaniu jak i możliwości zmiany powierzchni lokalu określa umowa deweloperska.



skala 1:50

**PROFBUD**

biuro@profbud.info

tel. 605 606 606