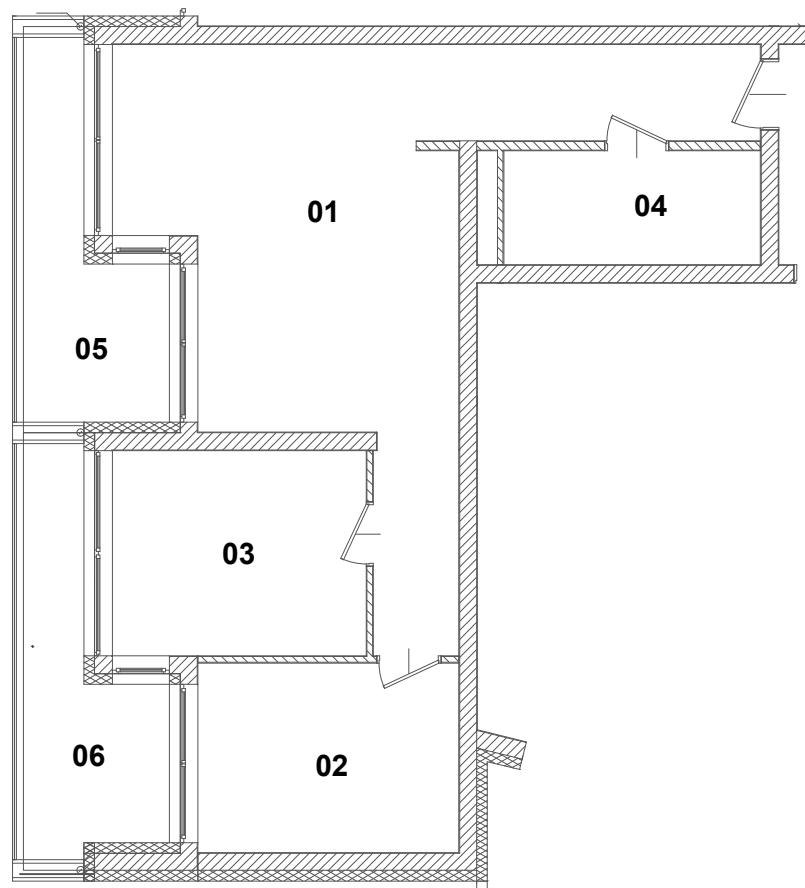




LOKAL MIESZKALNY

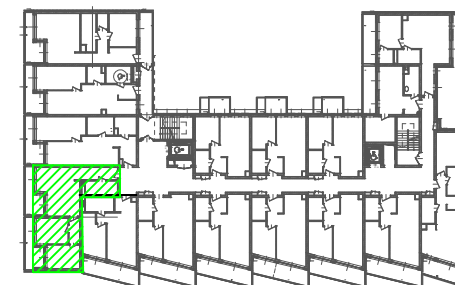
NR 03.04

III PIĘTRO



ZESTAWIENIE POWIERZCHNI

1. POKÓJ Z ANEKSEM KUCHENNYM	32,75m ²
2. POKÓJ	9,67m ²
3. POKÓJ	10,12m ²
4. ŁAZIENKA	5,84m ²
SUMA	58,38m ²
5. BALKON	10,67m ²
6. BALKON	11,54m ²



SKALA 1:100