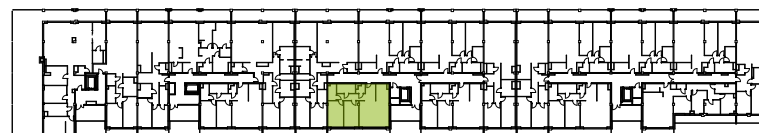


BUDYNEK MIESZKALNY WIELORODZINNY

BIURO SPRZEDAŻY
ul. Orzechowa 3
94-251 Łódź

LOKALIZACJA APARTAMENTU WZGLĘDEM CAŁOŚCI INWESTYCJI:



ZESTAWIENIE POWIERZCHNI:

1	pok.dzienny+jadalnia	28,46	m ²	5	łazienka	6,47	m ²
2	aneks kuchenny	7,76	m ²	6	garderoba	5,03	m ²
3	korytarz	13,19	m ²	7	pokój	14,85	m ²
4	wc	2,43	m ²	8	pokój	13,94	m ²

K3.III.1

NR MIESZKANIA:

90

Apartamenty Zdrowie Sp. z o.o.Sp. K.
Aleja Prymasa Tysiąclecia 48A
01-241 Warszawa

klatka	3
kondygnacja	3
ilość pokoi	3
powierzchnia	92,13 m ²
powierzchnia tarasu T	14,11 m ²



**APARTAMENTY
— ZDROWIE —**

Wyjątkowe miejsce w Łodzi