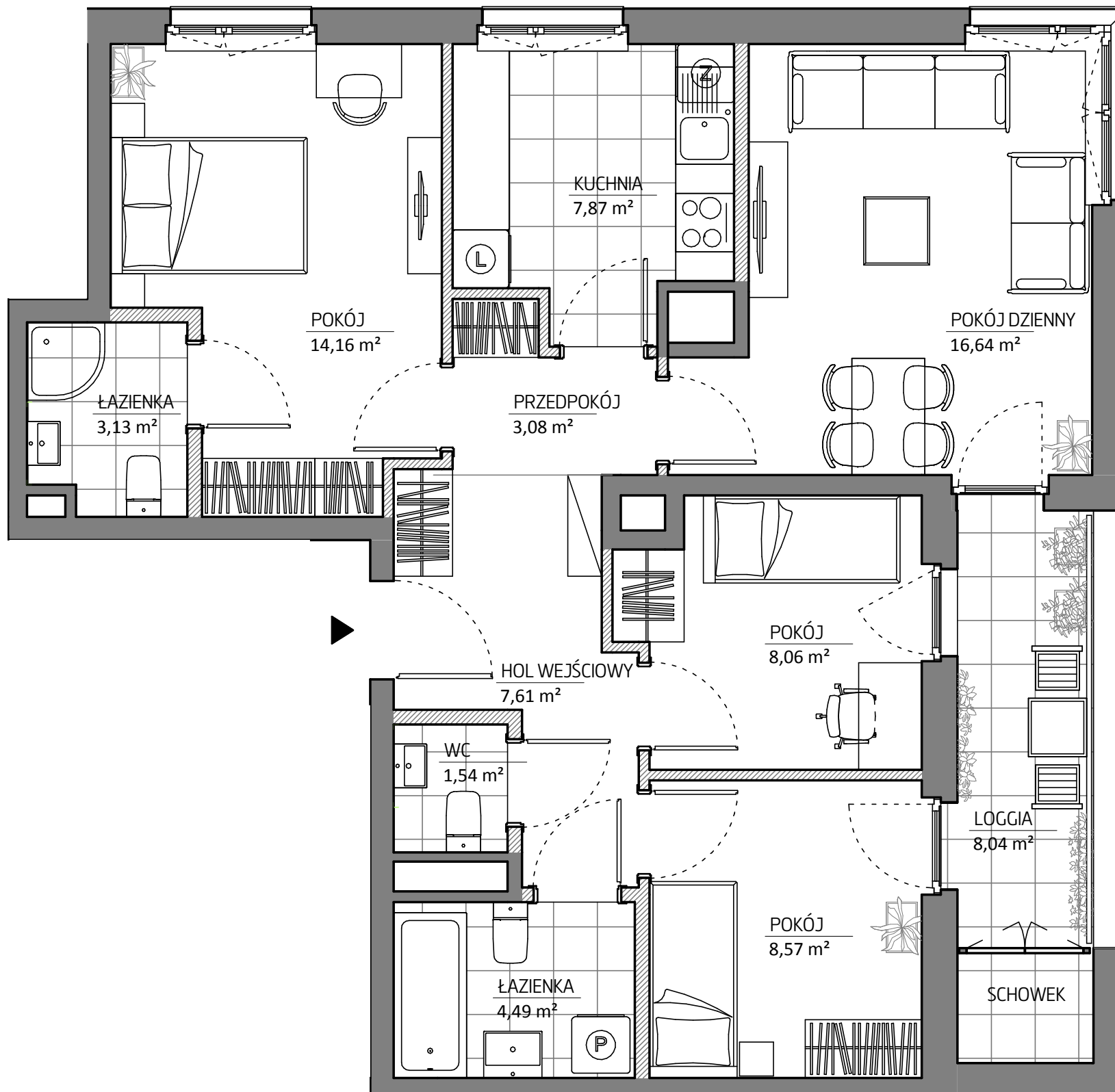
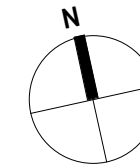


MIESZKANIE NR 53 • 4 POKOJE • 78,61m²

budimex
nieruchomości

BUDIMEX NIERUCHOMOŚCI Sp. z o.o.
Biuro w Krakowie
ul. Fredry 6a, 30-605 Kraków
tel. (12) 352 52 55
www.budimex-nieruchomości.pl



FREDRY6

ETAP II

Kraków,
ul. Fredry 6
Łagiewniki - Borek Falecki

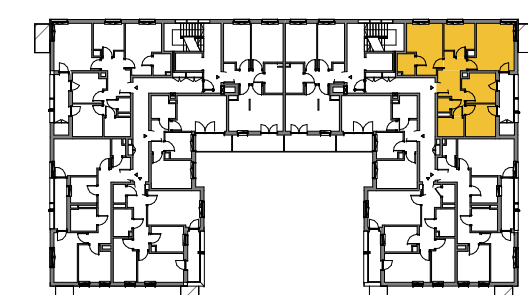
DANE LOKALU:

LOKAL NR	LICZBA POKOI	POW. UŻYTKOWA
53	4	78,61 m ²
BUDYNEK	KLATKA	PIĘTRO
6P	2	3

ZESTAWIENIE POWIERZCHNI

HOL WEJŚCIOWY	7,61 m ²
POKÓJ	14,16 m ²
ŁAZIENKA	3,13 m ²
KUCHNIA	7,87 m ²
POKÓJ DZIENNY	16,64 m ²
POKÓJ	8,06 m ²
POKÓJ	8,57 m ²
ŁAZIENKA	4,49 m ²
WC	1,54 m ²
PRZEDPOKÓJ	3,08 m ²
powierzchnia pod elementami nadającymi się do demontażu, np pod ścianami działowymi	3,46 m ²
LOGGIA (w tym schowek 1,58 m ²)	8,04 m ²

POŁOŻENIE MIESZKANIA W BUDYNKU



WARTOŚĆ
BRUTTO (PLN):

PROJEKTANT
B2STUDIO

Uwaga:

- Aranżacja lokalu mieszkalnego przedstawiona na rzucie jest przykładowa. Niniejsza karta katalogowa opracowana została na podstawie projektu wykonawczego. W toku dalszego projektowania lub zmian lokatorskich mogą nastąpić zmiany w stosunku do informacji zawartych na karcie katalogowej, w szczególności w układzie pomieszczeń, usytuowaniu elementów nadających się do demontażu, takich jak np. ściany działowe.
- Powierzchnia użytkowa lokalu określona jest na podstawie rozporządzenia Ministra Transportu, Budownictwa i Gospodarki Morskiej z dnia 25.04.2012r w sprawie szczegółowego zakresu i formy projektu budowlanego oraz uwzględnieniu treści Polskiej Normy PN-ISO 9836:1997. Do powierzchni użytkowej lokalu wlicza się powierzchnie zajęte przez elementy nadające się do demontażu takie jak np. ściany działowe.
- Powierzchnie są obliczane w świetle pionowych przegród nie nadających się do demontażu w stanie wykończonym, przy uwzględnieniu tynków, na poziomie podłogi (bez uwzględniania listew przypodłogowych, progów itp.)
- Informacje na karcie nie stanowią oferty handlowej w rozumieniu art. 66 kodeksu cywilnego.

0 1 2 3 4 5m