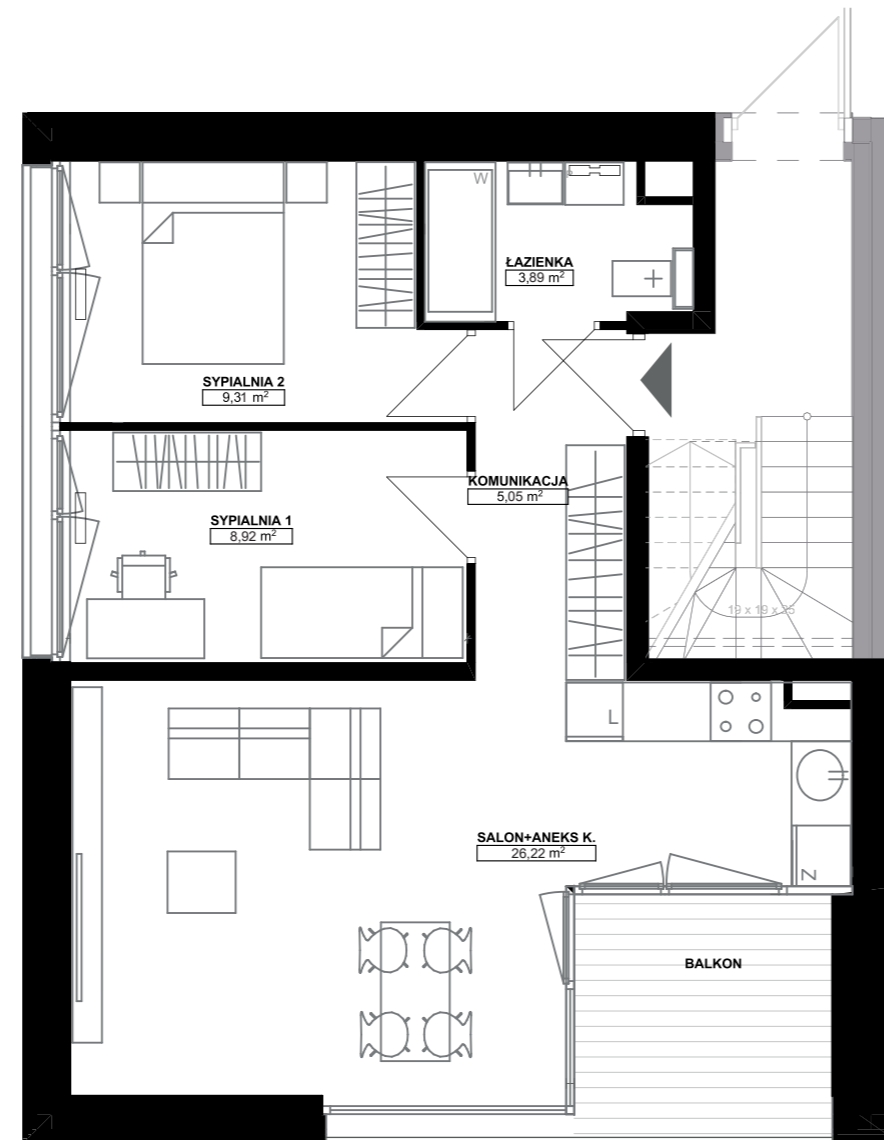
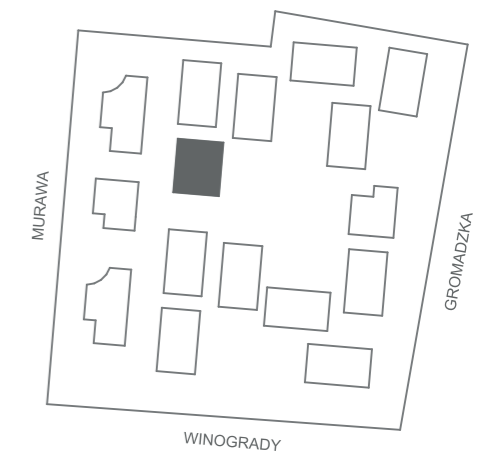


murawa 2

ZESPÓŁ 16 BUDYNKÓW MIESZKALNYCH
JEDNORODZINNYCH (DWULOKALOWYCH)
W ZABUDOWIE WOLNOSTOJĄCEJ



PIĘTRO I

LOKAL 10/1

SALON + ANEKS KUCHENNY	26,22 m ²
ŁAZIENKA	3,89 m ²
SYPIALNIA 1	8,92 m ²
SYPIALNIA 2	9,31 m ²
KOMUNIKACJA	5,05 m ²

SUMA POWIERZCHNI 53,39 m²

BALKON 6,07 m²



OPIS LOKALU

10/1 to mieszkanie 3-pokojowe zlokalizowane na 1 piętrze.
Łączna powierzchnia lokalu wynosi **53,39 m²**.

Ponadstandardowa wysokość pomieszczeń wynosi **3,21 m**.

Mieszkanie posiada wygodny **balkon o powierzchni 6,07 m²**
z ekspozycją na południe oraz atrakcyjny dziedziniec.

Miejsca postojowe w cenie lokalu: do mieszkania przynależy
jedno miejsce postojowe naziemne.

Oferujemy **wysoki standard wykończenia** obejmujący m.in.:

- stolarkę okienną drewnianą, trzyszybową,
- ogrzewanie podłogowe w pokoju dziennym z aneksem oraz łazience,
- wszystkie okna wyposażone w aluminiowe żaluzje fasadowe sterowane elektrycznie,
- oryginalną elewację budynku wykończoną blachą trapezową oraz tynkiem w kolorze grafitowym.