

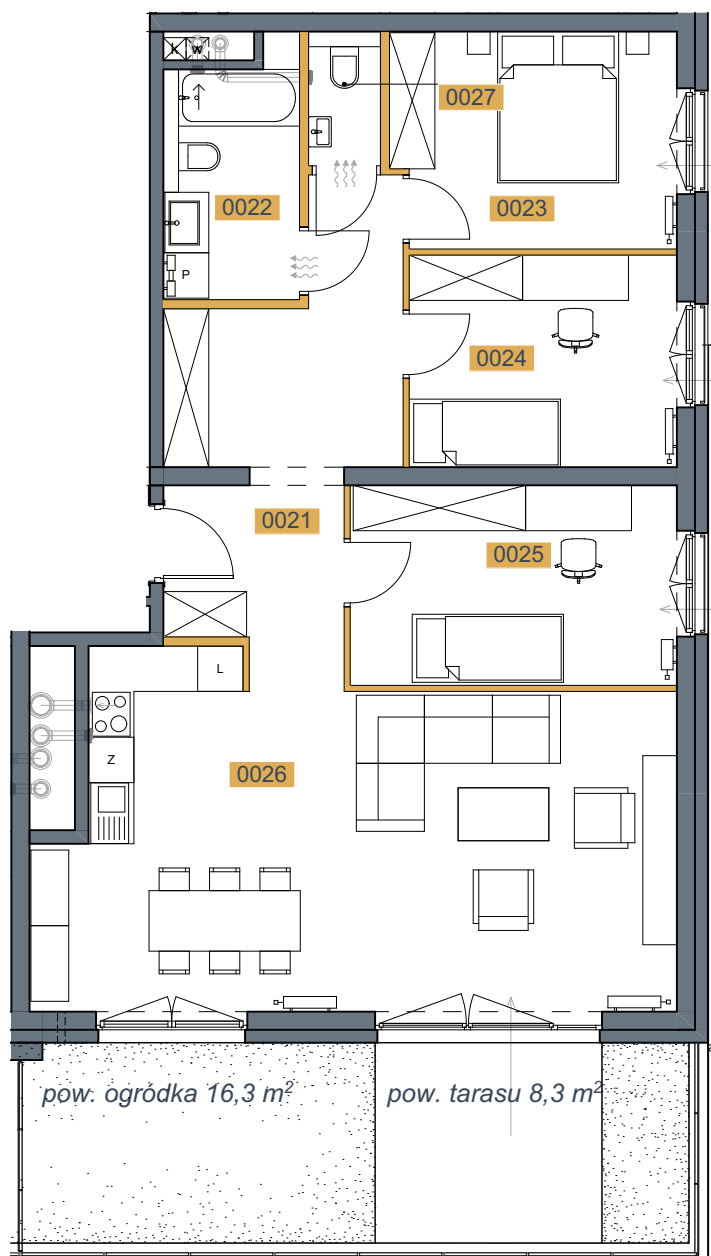
# MIESZKANIE 002A

## BUDYNEK 1A - PARTER

Katowice, ul. Książęca  
www.franciszkańskie.pl



**Franciszkańskie**  
południe

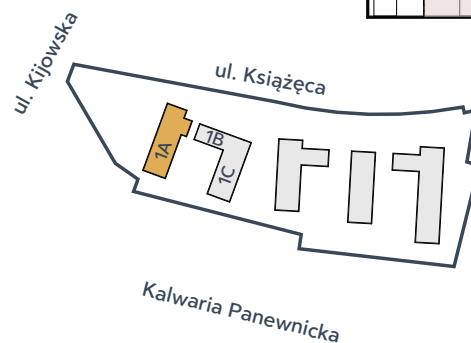
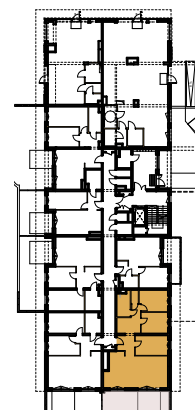


powierzchnia  
użytkowa

91,99

m<sup>2</sup>

0021	przedpokój	15,37
0022	łazienka	5,99
0023	sypialnia 1	10,89
0024	sypialnia 2	10,12
0025	sypialnia 3	11,64
0026	pokój dzienny z aneksem	36,03
0027	wc	1,95
ogródek i taras		24,60



Przedstawiona aranżacja lokalu mieszkalnego jest przykładowa. (Oferta sprzedaży nie obejmuje: wykończenia, mebli, wyposażenie - ma wyłącznie charakter informacyjno - poglądowy i nie stanowi oferty w rozumieniu Kodeksu Cywilnego).

Wymiary pomieszczeń, lokalizację przyborów sanitarnych i inne podano na podstawie projektu wykonawczego. W toku budowy mogą wystąpić różnice w stosunku do stanu wynikającego z projektu, wynikającego ze specyfikacji prac budowlanych.

Powierzchnie są obliczone w świetle pionowych przegród w stanie wykończonym, przy uwzględnieniu tynków i okładzin o grubości 1,0 cm na poziomach podłogi bez uwzględnienia listew przypodłogowych, progów itp.

Powierzchnia pod ścianami działowymi możliwymi do demontażu/wyburzenia — wliczona jest do powierzchni mieszkania (użytkowa).

Powierzchnia użytkowa lokali oraz pomieszczeń określona jest na podstawie rozporządzenia Ministra Transportu, Budownictwa i Gospodarki Morskiej z dnia 25.04.2012 r. w sprawie szczegółowego zakresu i formy projektu budowlanego oraz przy uwzględnieniu Polskiej Normy PN-ISO 9836:1997 z późniejszymi zmianami.



wyjątkowe  
otoczenie



wiarygodny  
inwestor



dogodne  
finansowanie



nowoczesna  
architektura



twoje M

BIURO PROJEKTOWE:  
**ARCHITEKCI MR**

Biurow Sprzedaży Mieszkań  
Osiedle Franciszkańskie  
Kijowska 44  
40-754 Katowice

