

lokal mieszkalny
karta informacyjna inwestycji



 PRZYSTANEK
TARCHOMIN3

data sporządzenia karty 22.12.2020

LOKAL NR 34

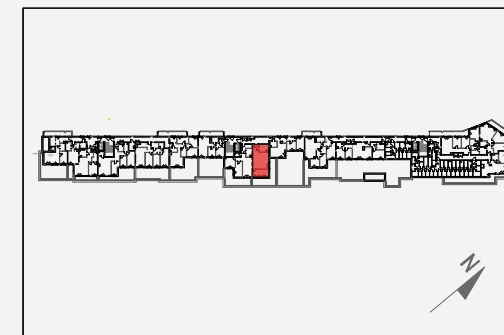
PIĘTRO	1
POW. UŻYTKOWA	55,13 m ²
POKOJE	2
KLATKA	2

HOL	5,23 m ²
ŁAZIENKA	6,93 m ²
POKÓJ	13,23 m ²
POKÓJ Z ANEKSEM KUCHENNYM	28,45 m ²

TARAS	35,02 m ²
-------	----------------------

POWIERZCHNIA POD ŚCIANKAMI OPCJONALNIE NADAJĄCYMI SIĘ DO DEMONTAŻU	1,29 m ²
--	---------------------

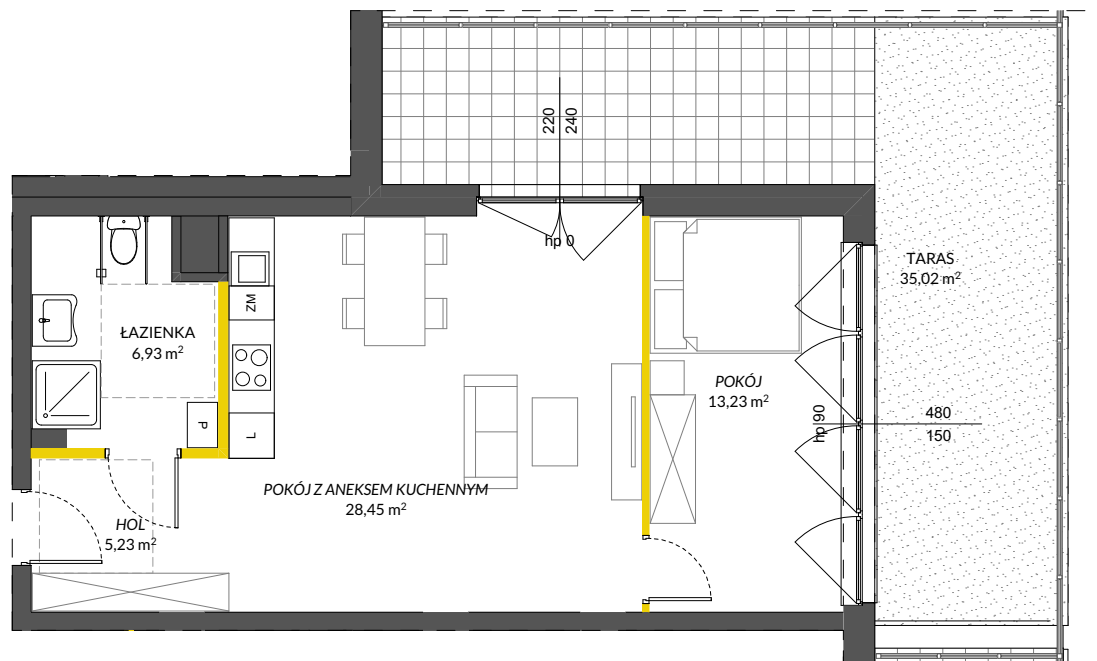
POŁOŻENIE LOKALU W BUDYNKU







Adres inwestycji: Warszawa, ul. Winorośli

BIURO SPRZEDAŻY

 22 123 77 92



LEGENDA:

-  ścianki opcjonalnie nadające się do demontażu
-  ścianki obudowy pionów instalacyjnych
-  wykończenie tarasu/ balkonu płytki
-  wykończenie tarasu żwir



 VICTORIA DOM

Na podstawie art. 26 ustawy z dnia 13 lutego 2020 roku o zmianie ustawy - Prawo budowlane oraz niektórych innych ustaw, dokumentacja projektowa została sporządzona w oparciu o przepisy w brzmieniu obowiązującym do dnia 19 września 2020 roku, w konsekwencji czego pomiar powierzchni dokonany został według Polskiej Normy PN-ISO 9836:1997. Powierzchnię użytkową wskazano w stanie wykończonym, z uwzględnieniem tynków. Wymiary liniowe pomieszczeń podano w ścianach bez tynków. Do powierzchni użytkowej wlicza się powierzchnię pod ścianami działowymi nadającymi się do demontażu. Instalacja wodna i kanalizacyjna doprowadzona do kuchni, łazienki i WC, zakończona korkami, nie schowana w ścianach. Rozprowadzenie instalacji pod przybory leży po stronie nabywcy. Meble, biały montaż oraz drzwi wewnętrzne nie stanowią elementu wyposażenia lokalu. Deweloper zastrzega sobie możliwość wprowadzenia niewielkich zmian w dalszym etapie inwestycji. Aranżacja lokalu przedstawiona na rysunku jest przykładowa.