

Koncertowa Dolina IV

Czechów, ul. Koncertowa 38a



BUDYNEK	PIĘTRO	MIESZKANIE
B-2	0	34

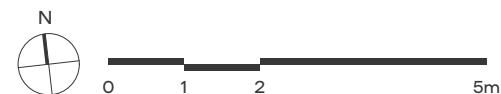
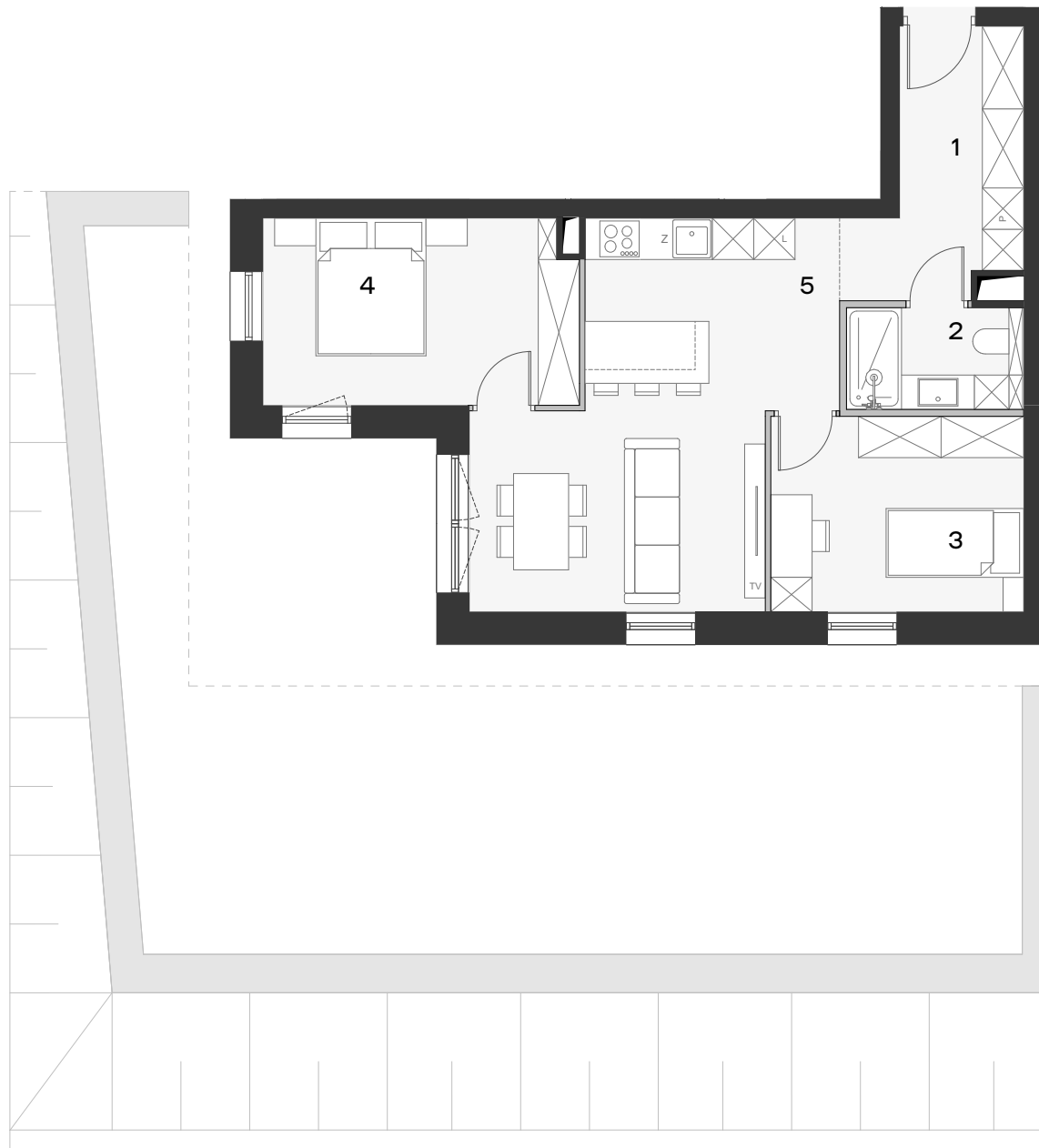
POWIERZCHNIA

57,38 m²

1. PRZEDPOKÓJ	7,90 m ²
2. ŁAZIENKA	3,81 m ²
3. POKÓJ	10,44 m ²
4. SYPIALNIA	12,31 m ²
5. P.DZIENNY+A.KUCH.	22,92 m ²

RAZEM 57,38 m²

TARAS wg PZT



Uwaga: Podane na rysunku wymiary oraz powierzchnie pomieszczeń mają charakter projektowy i mogą nieznacznie różnić się od wymiarów i powierzchni w wybudowanym budynku. Umeblowanie jest tylko wizualizacją i nie stanowi oferty handlowej - ma jedynie charakter poglądowy, przybliżający wielkość mieszkania.