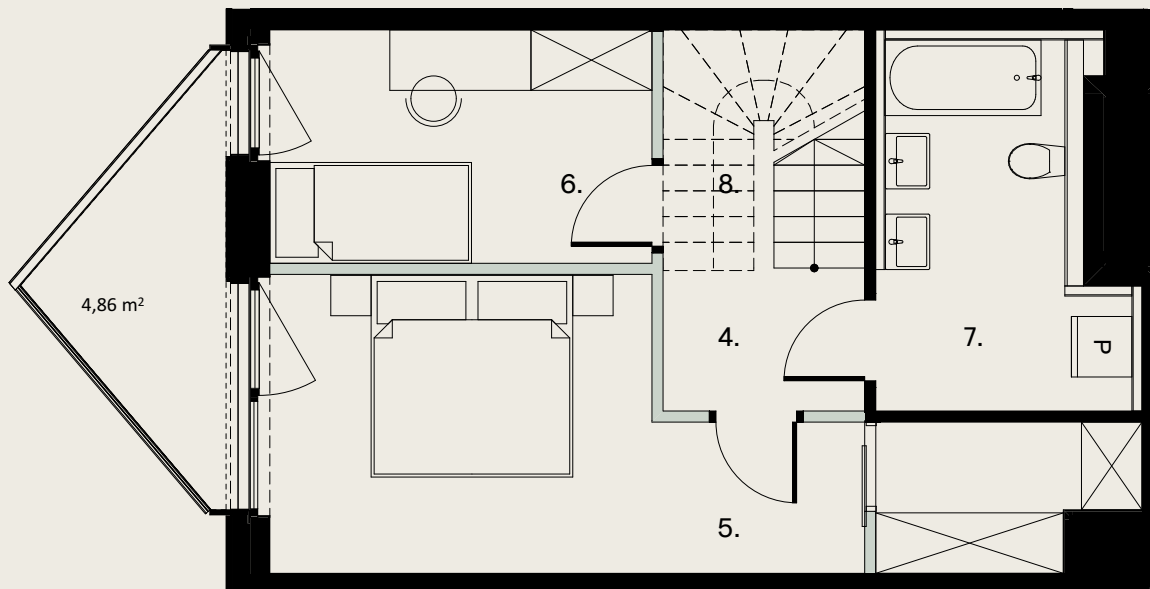


# OGRODOWA 12

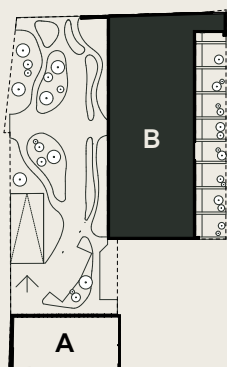


Ściany możliwe do rearanżacji

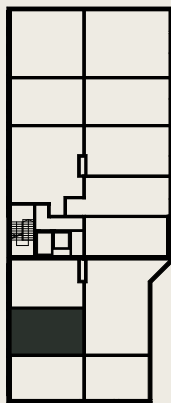
0 1 2 3 4 5 m

## APARTAMENT B.7.2 | 3 poziomowy

## PIĘTRO 6 - poziom 1



ul. Ogrodowa



1. Przedpokój	5,70 m <sup>2</sup>
2. Salon + aneks	30,41 m <sup>2</sup>
3. WC	4,17 m <sup>2</sup>
4. Korytarz	2,81 m <sup>2</sup>
5. Sypialnia+garderoba	18,04 m <sup>2</sup>
6. Sypialnia	8,77 m <sup>2</sup>
7. Łazienka	8,60 m <sup>2</sup>
8. Kl. schodowa	4,75 m <sup>2</sup>

Powierzchnia użytkowa	83,25 m <sup>2</sup>
Pow. ścian do rearanżacji	1,30 m <sup>2</sup>
<b>Powierzchnia rozliczeniowa</b>	<b>84,55 m<sup>2</sup></b>
Tarasy	30,12 m <sup>2</sup>

Wysokość mieszkania 3,00 m

Zaprojektowano przez biuro  
architektoniczne EASST Architects

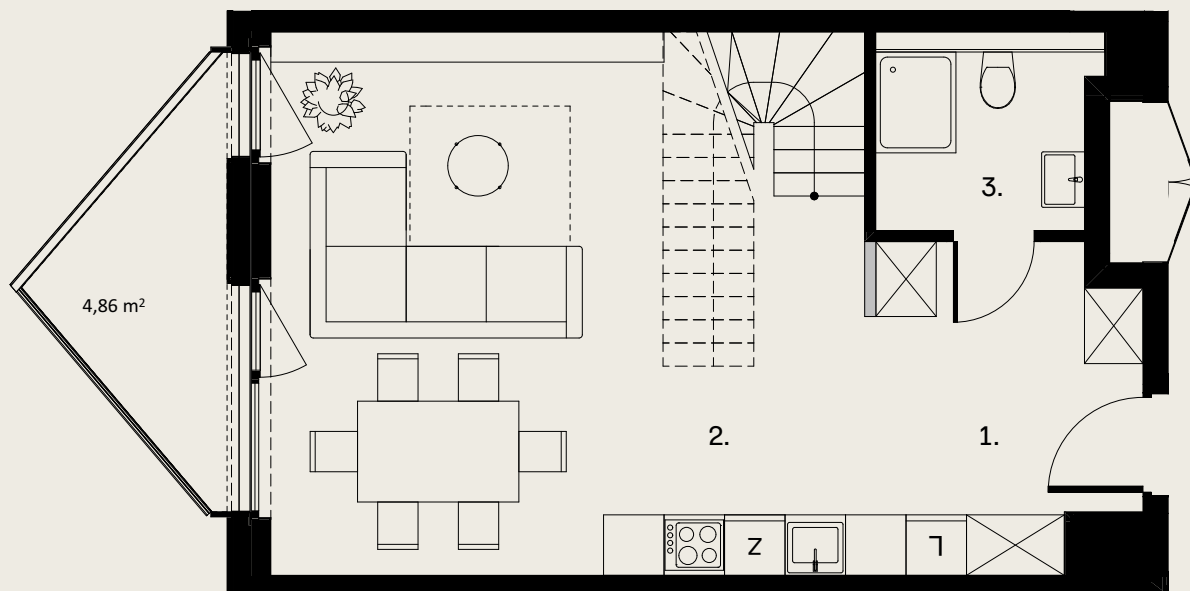
[www.ogrodowa12.com](http://www.ogrodowa12.com)



EASST ARCHITECTS

Niniejsza broszura nie stanowi oferty w rozumieniu przepisów Kodeksu Cywilnego. Przedstawione rzuty mają charakter poglądowy. Ostateczna powierzchnia mieszkania może ulec nieznacznej zmianie podczas realizacji.

# OGRODOWA 12

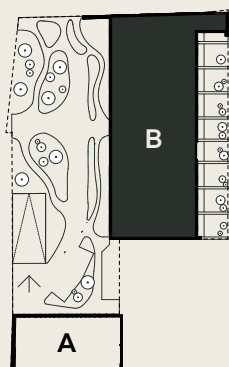


Ściany możliwe do rearanżacji

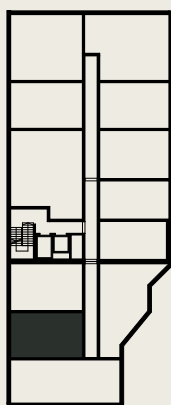
0 1 2 3 4 5 m

## APARTAMENT B.7.2 | 3 poziomowy

## PIĘTRO 7 - poziom 2



ul. Ogrodowa



1. Przedpokój	5,70 m <sup>2</sup>
2. Salon + aneks	30,41 m <sup>2</sup>
3. WC	4,17 m <sup>2</sup>
4. Korytarz	2,81 m <sup>2</sup>
5. Sypialnia+garderoba	18,04 m <sup>2</sup>
6. Sypialnia	8,77 m <sup>2</sup>
7. Łazienka	8,60 m <sup>2</sup>
8. Kl. schodowa	4,75 m <sup>2</sup>

Powierzchnia użytkowa	83,25 m <sup>2</sup>
Pow. ścian do rearanżacji	1,30 m <sup>2</sup>
<b>Powierzchnia rozliczeniowa</b>	<b>84,55 m<sup>2</sup></b>
Tarasy	30,12 m <sup>2</sup>

Wysokość mieszkania 3,00 m

Zaprojektowano przez biuro architektoniczne EASST Architects

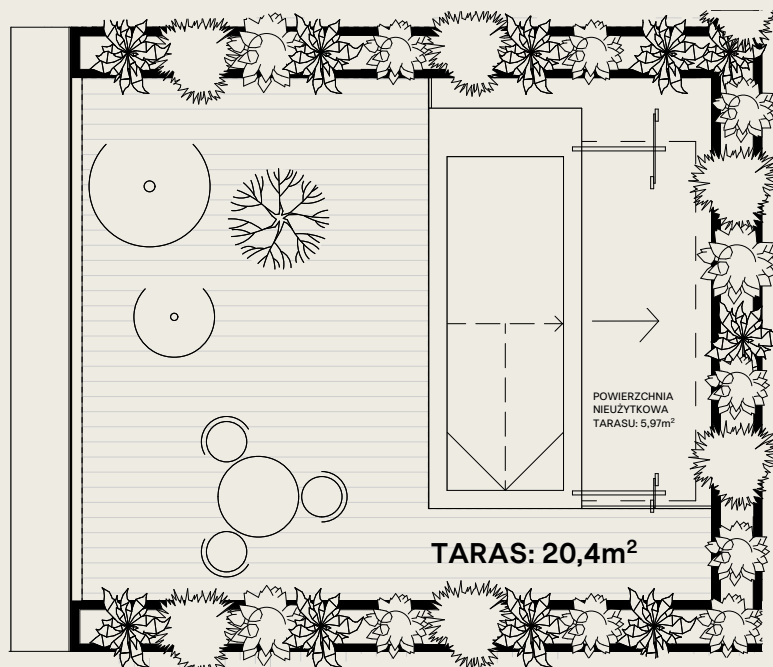
[www.ogrodowa12.com](http://www.ogrodowa12.com)



EASST ARCHITECTS

Niniejsza broszura nie stanowi oferty w rozumieniu przepisów Kodeksu Cywilnego. Przedstawione rzuty mają charakter poglądowy. Ostateczna powierzchnia mieszkania może ulec nieznacznej zmianie podczas realizacji.

# OGRODOWA 12

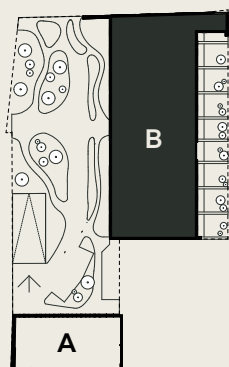


Ściany możliwe do rearanżacji



## APARTAMENT B.7.2 | 3 poziomowy

## DACH - poziom 3



ul. Ogrodowa



1. Przedpokój	5,70 m <sup>2</sup>
2. Salon + aneks	30,41 m <sup>2</sup>
3. WC	4,17 m <sup>2</sup>
4. Korytarz	2,81 m <sup>2</sup>
5. Sypialnia+garderoba	18,04 m <sup>2</sup>
6. Sypialnia	8,77 m <sup>2</sup>
7. Łazienka	8,60 m <sup>2</sup>
8. Kl. schodowa	4,75 m <sup>2</sup>

Powierzchnia użytkowa	83,25 m <sup>2</sup>
Pow. ścian do rearanżacji	1,30 m <sup>2</sup>
<b>Powierzchnia rozliczeniowa</b>	<b>84,55 m<sup>2</sup></b>
Tarasy	30,12 m <sup>2</sup>

Wysokość mieszkania 3,00 m

Zaprojektowano przez biuro architektoniczne EASST Architects

[www.ogrodowa12.com](http://www.ogrodowa12.com)



EASST ARCHITECTS

Niniejsza broszura nie stanowi oferty w rozumieniu przepisów Kodeksu Cywilnego. Przedstawione rzuty mają charakter poglądowy. Ostateczna powierzchnia mieszkania może ulec nieznacznej zmianie podczas realizacji.