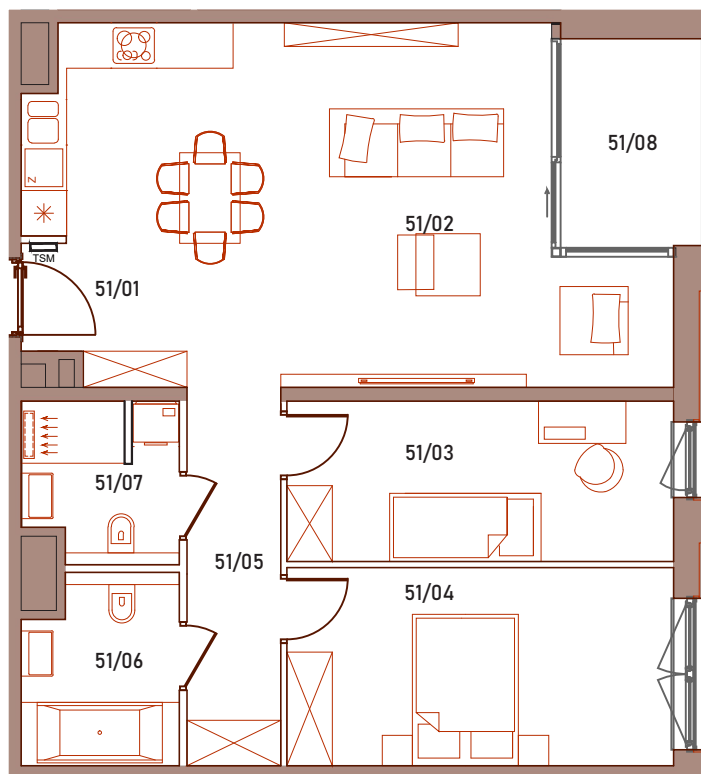
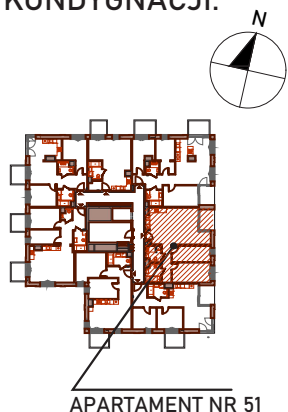


RZUT KONDYGNACJI:



ZESTAWIENIE POWIERZCHNI

LP	POMIESZCZENIE	POW. UŻYTKOWA
51 01	PRZEDPOKÓJ	4.05 m <sup>2</sup>
51 02	SALON Z ANEKSEM	31.44 m <sup>2</sup>
51 03	SYPIALNIA	10.74 m <sup>2</sup>
51 04	SYPIALNIA	13.29 m <sup>2</sup>
51 05	KORYTARZ	6.16 m <sup>2</sup>
51 06	ŁAZIENKA	4.90 m <sup>2</sup>
51 07	ŁAZIENKA	4.08 m <sup>2</sup>
<b>SUMA</b>		<b>74.66 m<sup>2</sup></b>
51 08	LOGGIA	5.13 m <sup>2</sup>



LEGENDA:  ŚCIANA DZIAŁOWA  ŚCIANA KONSTRUKCYJNA  OBSZAR LOGGI

Powierzchnia  
**74.66 m<sup>2</sup>**

Piętro 6


Loggia  
**5.13 m<sup>2</sup>**

Liczba pokoi  
**3**

GRUPA  MATEJEK  
*High Quality. Delivered.*

Skontaktuj się z nami

 663 000 015

 kopalniana1@matejek.pl

 [www.matejek.pl](http://www.matejek.pl)

Karta ma charakter poglądowy i wskazuje na przeznaczenie pomieszczeń oraz możliwość ich aranżacji. Projektowa powierzchnia użytkowa lokalu jest obliczona na podstawie Rozporządzenia Ministra Rozwoju z dnia 11 września 2020 r. w sprawie szczegółowego zakresu i formy projektu budowlanego. Ostateczne ustalenie powierzchni użytkowej lokalu nastąpi po jego wykonaniu, w trakcie obmiaru powykonawczego na podstawie tego samego rozporządzenia na zasadach opisanych w umowie deweloperskiej/przedwstępnej. Lokalizacja elementów wyposażenia lokalu określona została zgodnie z projektem technicznym i ma charakter przykładowy. Elementy wyposażenia lokalu nie wchodzi w skład oferty oraz wykończenia lokalu. Karta nie stanowi publicznego zapewnienia Dewelopera co do właściwości lokalu.