

Mieszkanie nr 51

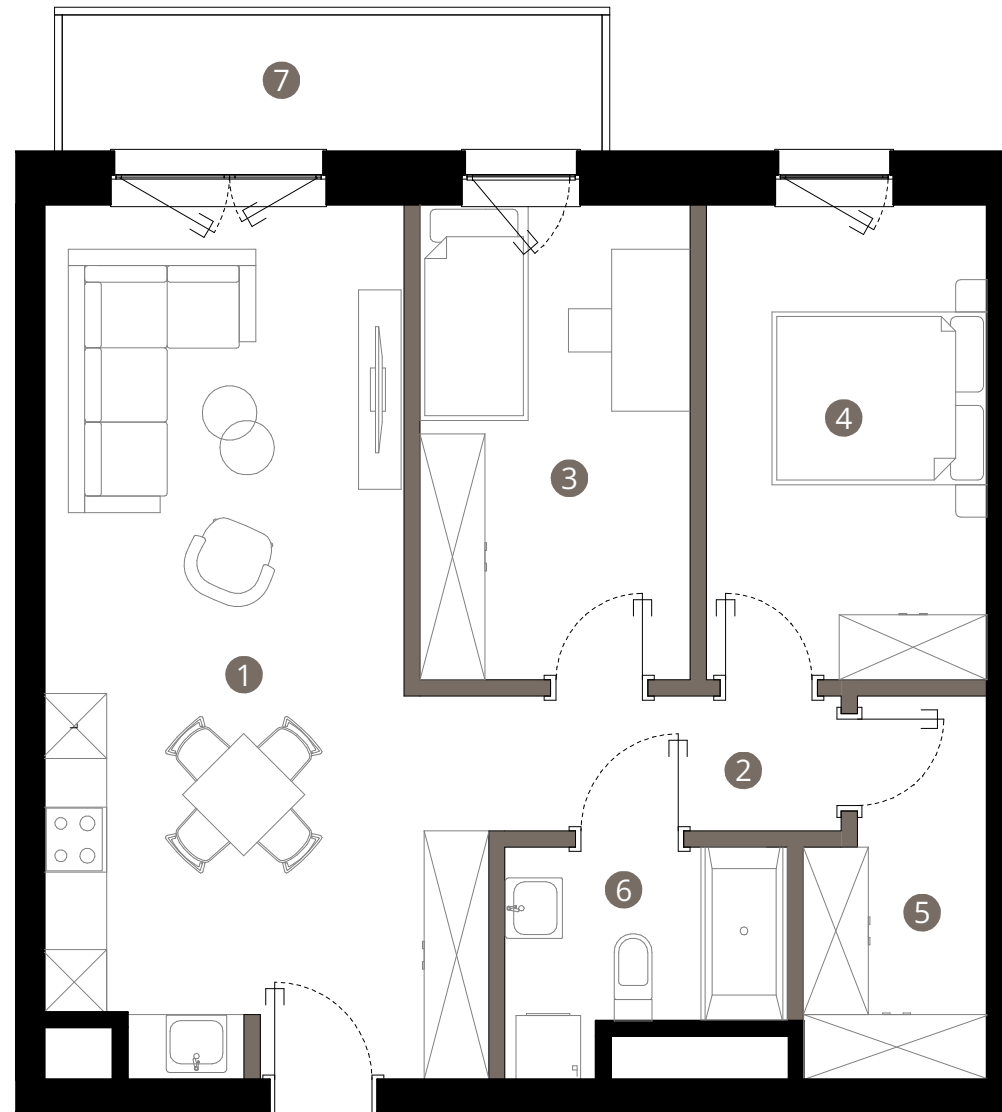
Powierzchnia wewnętrzna: 69,23 m²

Royal Garden

W I L A N Ó W

Mieszkanie nr 51 PIĘTRO 2 / KONDYGNACJA 3

1. SALON Z ANEKSEM	29,20 m ²
2. KORYTARZ	4,08 m ²
3. POKÓJ	11,00 m ²
4. POKÓJ	11,44 m ²
5. GARDEROBA	5,33 m ²
6. ŁAZIENKA	4,67 m ²
POWIERZCHNIA UŻYTKOWA MIESZKANIA	65,72 m²
POWIERZCHNIA POD ŚCIANKAMI DZIAŁOWYMI	3,51 m²
POWIERZCHNIA WEWNĘTRZNA MIESZKANIA	69,23 m²
7. BALKON	6,33 m ²



0m 1m 2m 3m

Uwaga: rysunek koncepcyjny; wymiary i powierzchnie mogą ulec zmianie. Plan koncepcyjny lokalu i budynku.

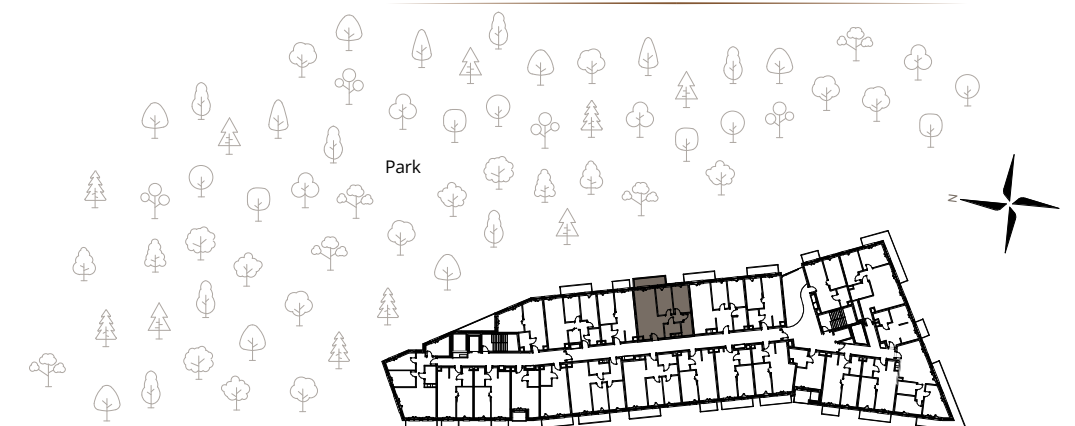
— ściany wewnątrz lokalowe nadające się do demontażu

Powierzchnia użytkowa lokalu jest określona na podstawie Rozporządzenia Ministra Rozwoju w sprawie szczegółowego zakresu i formy projektu budowlanego z dnia 11 września 2020r. (Dz. U. z 2020 r, poz. 1609) zgodnie z zasadami zawartymi w Polskiej Normie PN-ISO 9836:2015-12. Powierzchnia sprzedaży (wewnętrzna lokalu) stanowi sumę powierzchni użytkowej lokalu oraz powierzchni pod ścianami działowymi z możliwością ich aranżacji i powierzchni wnek okiennych. Przedstawiona na rzutach aranżacja ma charakter przykładowy, a meblowanie nie stanowi wyposażenia nabywanego lokalu.

BIURO SPRZEDAŻY

ul. Puławska 2,
02-566 Warszawa

royalgarden@greenhousedevopment.pl
tel. 667 227 227



ul. Zdrowa

www.greenhousedevopment.pl

GREEN HOUSE
development