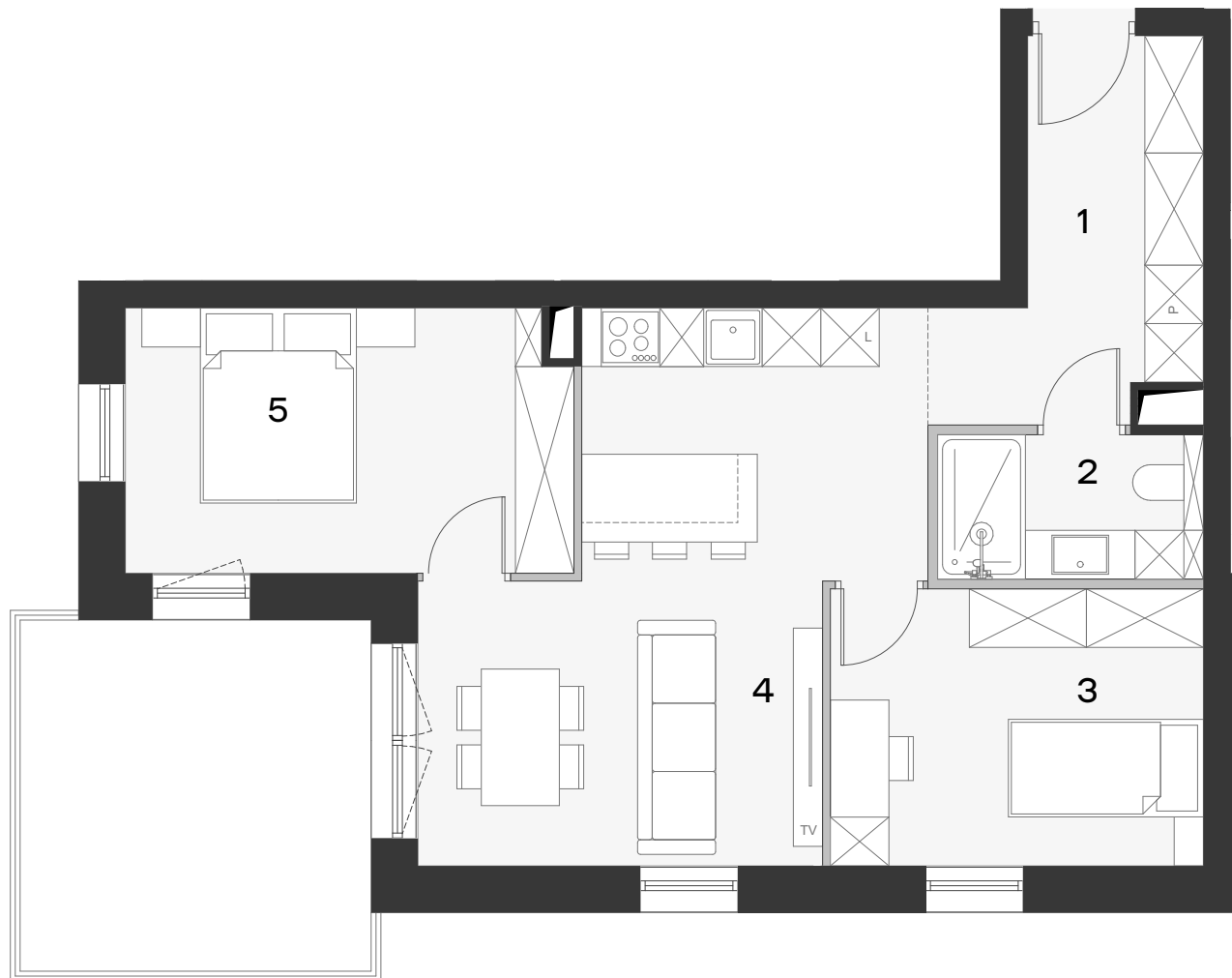


# Koncertowa Dolina IV

Czechów, ul. Koncertowa 38



BUDYNEK	PIĘTRO	MIESZKANIE
<b>B-1</b>	<b>1</b>	<b>11</b>

POWIERZCHNIA

**57,34 m<sup>2</sup>**

1. PRZEDPOKÓJ	8,08 m <sup>2</sup>
2. ŁAZIENKA	4,03 m <sup>2</sup>
3. POKÓJ	10,86 m <sup>2</sup>
4. P.DZIENNY+A.KUCH.	22,06 m <sup>2</sup>
5. SYPIALNIA	12,31 m <sup>2</sup>

**RAZEM 57,34 m<sup>2</sup>**

**BALKON 12,96 m<sup>2</sup>**



Uwaga: Podane na rysunku wymiary oraz powierzchnie pomieszczeń mają charakter projektowy i mogą nieznacznie różnić się od wymiarów i powierzchni w wybudowanym budynku. Urmeblowanie jest tylko wizualizacją i nie stanowi oferty handlowej - ma jedynie charakter poglądowy, przybliżający wielkość mieszkania.