

Mieszkanie nr 11

Powierzchnia sprzedaży: 70,38 m²

Royal Garden

W I L A N Ó W

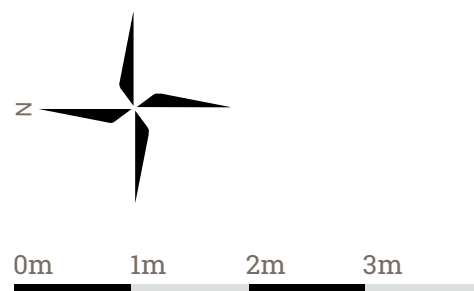
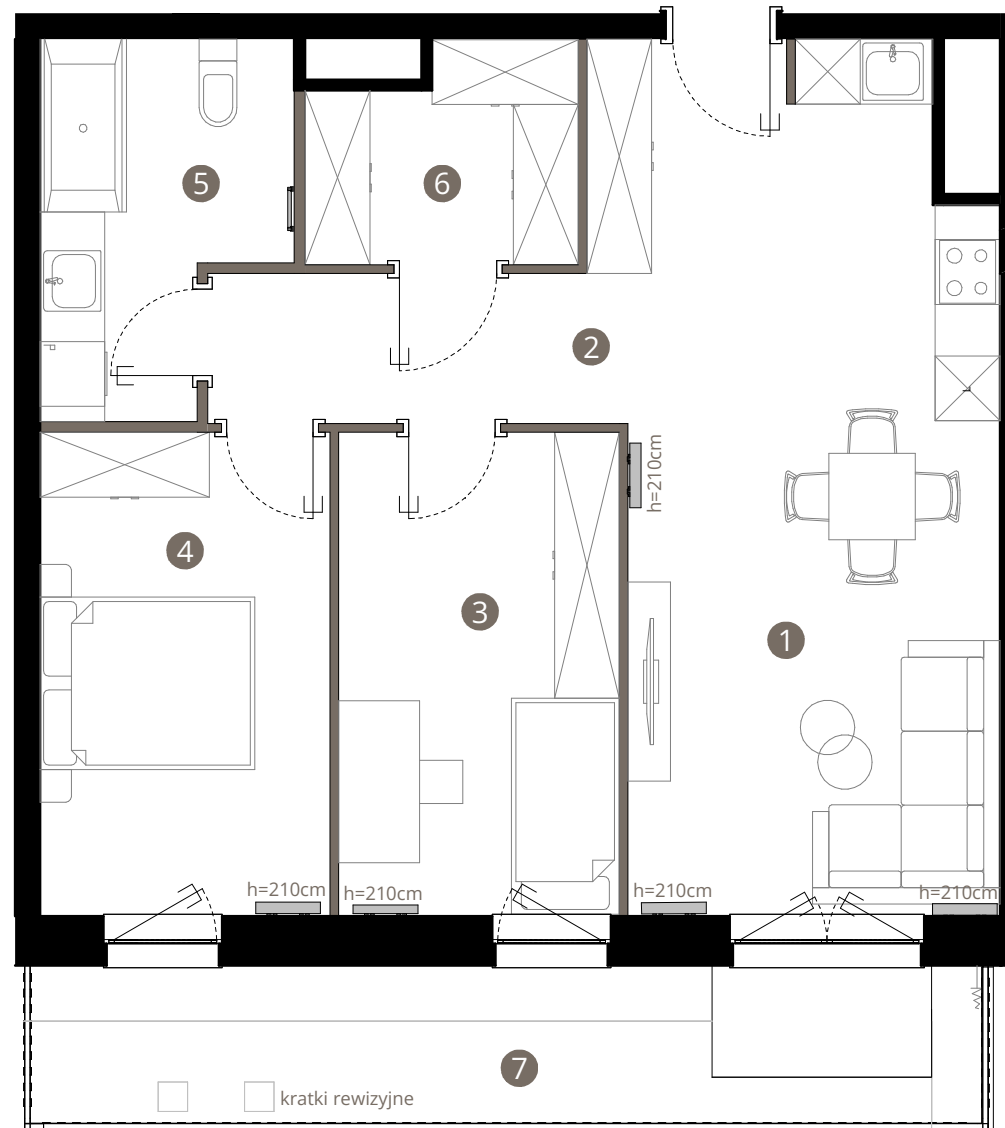
Mieszkanie nr 11 PARTER / KONDYGNACJA 1

1. SALON Z ANEKSEM	22,31 m ²
2. KORYTARZ	10,64 m ²
3. POKÓJ	11,65 m ²
4. POKÓJ	12,03 m ²
5. ŁAZIENKA	7,01 m ²
6. GARDEROBA	4,73 m ²

POWIERZCHNIA UŻYTKOWA
MIESZKANIA 68,37 m²

POWIERZCHNIA POD
ŚCIANAMI DZIAŁOWYMI 2,01 m²

POWIERZCHNIA SPRZEDAŻY	70,38 m ²
7. OGRÓDEK LOKATORSKI	12,79 m ²



Uwaga: rysunek koncepcyjny; wymiary i powierzchnie mogą ulec zmianie. Plan koncepcyjny lokalu i budynku.

— ściany wewnątrz lokalowe nadające się do demontażu

Powierzchnia użytkowa lokalu jest określona na podstawie Rozporządzenia Ministra Rozwoju w sprawie szczegółowego zakresu i formy projektu budowlanego z dnia 11 września 2020r. (Dz. U. z 2020 r, poz. 1609) zgodnie z zasadami zawartymi w Polskiej Normie PN-ISO 9836:2022-07. Powierzchnia sprzedaży stanowi sumę powierzchni użytkowej lokalu oraz powierzchni pod ścianami działowymi z możliwością ich aranżacji i powierzchni wnek okiennych. Przedstawiona na rzutach aranżacja ma charakter przykładowy, a meblowanie nie stanowi wyposażenia nabywanego lokalu.

BIURO SPRZEDAŻY

ul. Puławska 2,
02-566 Warszawa

royalgarden@greenhousedevopment.pl
tel. 667 227 227

