

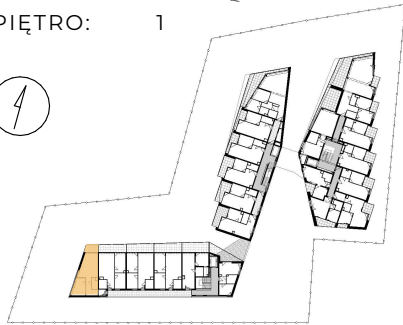


APARTAMENTY DZIWNÓW

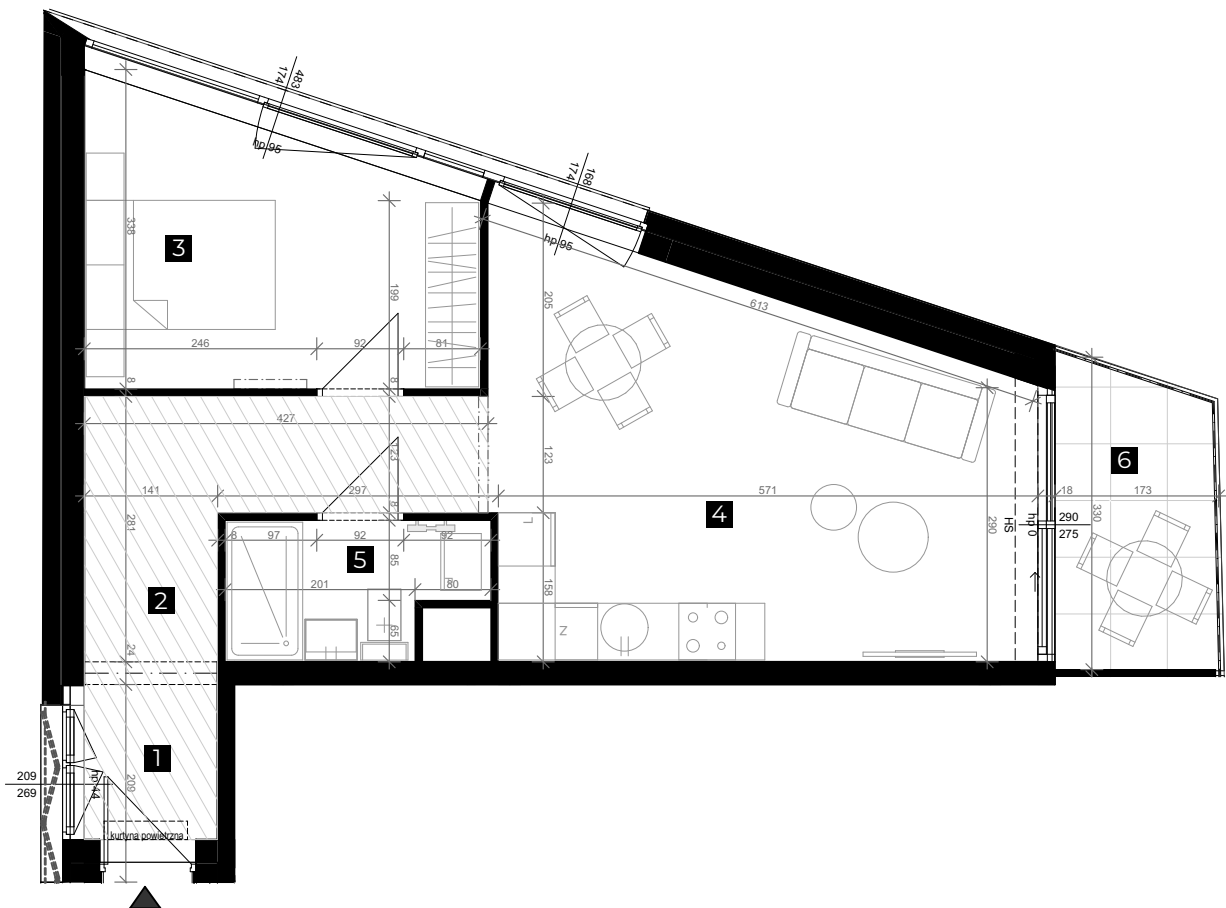
APARTAMENT: A .1.9

SEGMENT: A

PIĘTRO: 1

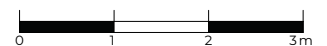


1. Przedpokój	2,57	m ²
2. Komunikacja	7,21	m ²
3. Pokój	11,04	m ²
4. Salon z aneksem	21,57	m ²
5. Łazienka	3,56	m ²
Powierzchnia użytkowa:	45,95	m²
6. Balkon	5,28	m ²



www.cisha.pl

 SUFITY PODWIESZANE



 AREA
DEVELOPMENT

insomia

Powierzchnie pomieszczeń i lokalizację urządzeń sanitarnych podano na podstawie projektu budowlanego.

Możliwe jest wystąpienie niewielkich zmian w projekcie wykonawczym lub na etapie realizacji.

Powierzchnia użytkowa lokalu mieszkalnego określona jest na podstawie Rozporządzenia Ministra Rozwoju z dn. 11.09.2020 r. w sprawie szczegółowego zakresu i formy projektu budowlanego (Dz.U. 2020 poz. 1609), zgodnie z zasadami obmiaru zawartymi w normie PN-ISO 9836. Informacje na karcie nie stanowią oferty handlowej w rozumieniu art. 66 KC.