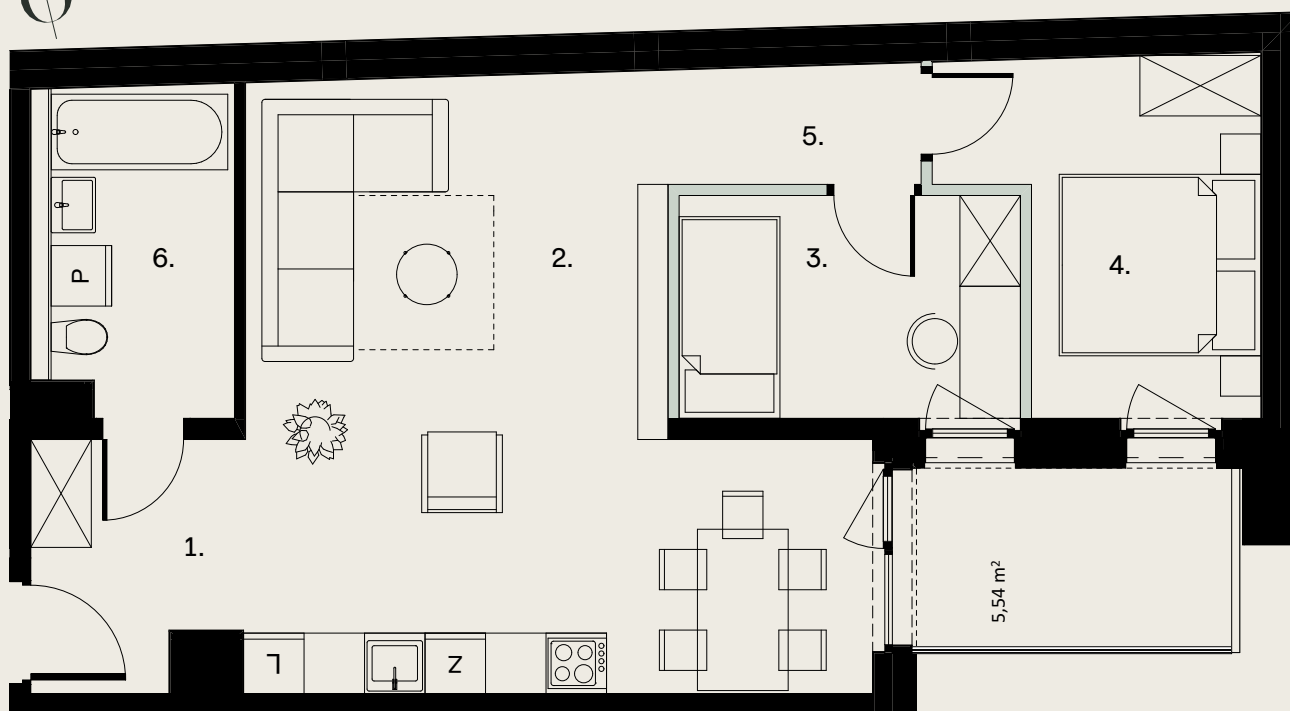


# OGRODOWA 12

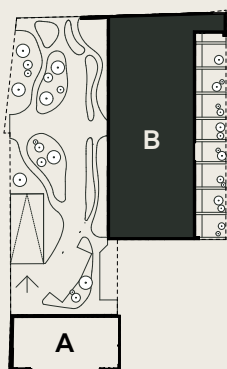


Ściany możliwe do rearanżacji

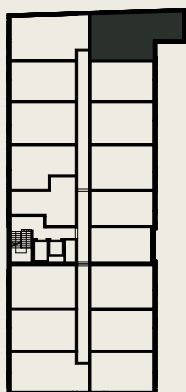


## APARTAMENT B.3.12

## PIĘTRO 3



ul. Ogrodowa



|                  |                      |
|------------------|----------------------|
| 1. Przedpokój    | 4,85 m <sup>2</sup>  |
| 2. Salon + aneks | 30,47 m <sup>2</sup> |
| 3. Sypialnia     | 7,48 m <sup>2</sup>  |
| 4. Sypialnia     | 9,39 m <sup>2</sup>  |
| 5. Korytarz      | 3,28 m <sup>2</sup>  |
| 6. Łazienka      | 6,41 m <sup>2</sup>  |

|                                   |                            |
|-----------------------------------|----------------------------|
| Powierzchnia użytkowa             | 61,88 m <sup>2</sup>       |
| Pow. ścian do rearanżacji         | 1,02 m <sup>2</sup>        |
| <b>Powierzchnia rozliczeniowa</b> | <b>62,90 m<sup>2</sup></b> |
| Tarasy                            | 5,54 m <sup>2</sup>        |

Wysokość mieszkania 2,70 m

Zaprojektowano przez biuro architektoniczne EASST Architects

[www.ogrodowa12.com](http://www.ogrodowa12.com)



EASST ARCHITECTS

Niniejsza broszura nie stanowi oferty w rozumieniu przepisów Kodeksu Cywilnego. Przedstawione rzuty mają charakter poglądowy. Ostateczna powierzchnia mieszkania może ulec nieznacznej zmianie podczas realizacji.