

Budynek Działka
31B 6/24
 Powierzchnia dostępna dla użytkowników
153,67 m²

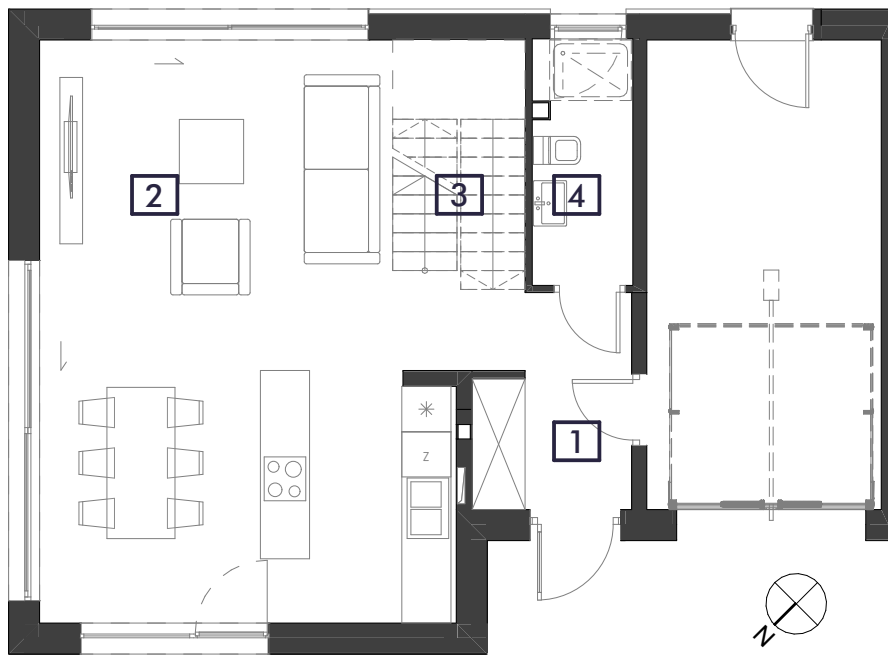
- PUM 128,93 m²
- Powierzchnia ruchu 5,52 m²
- Garaż 19,22 m²
- Ogród 128 m²
- Działka 301 m²
- Wysokość parter h=2,96 m
- Wysokość piętro h=2,70 m

PARTER 52,49 m²

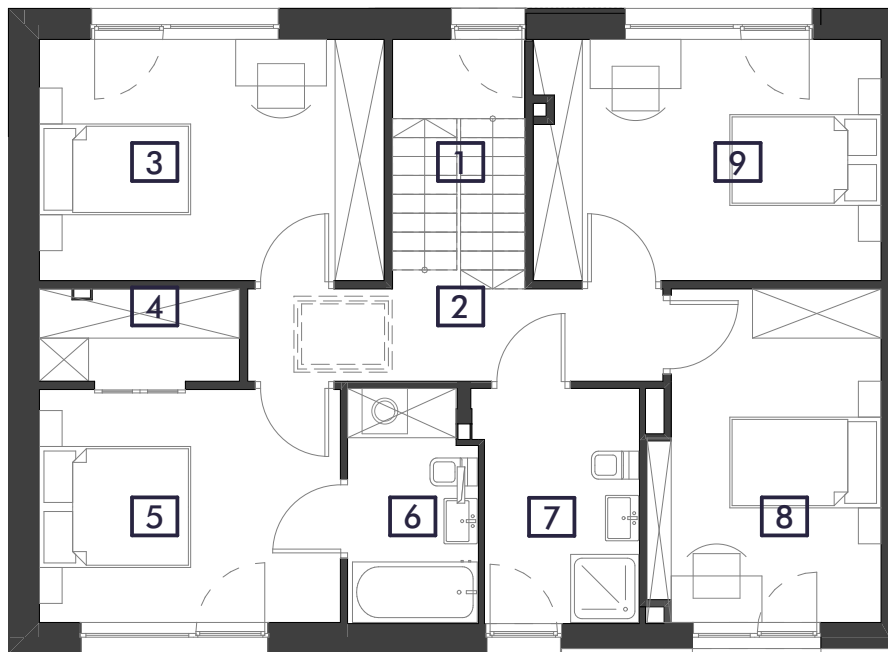
1	WEJŚCIE	6,17
2	POKÓJ DZIENNY Z ANEKSEM KUCHENNYM	40,66
3	POW. POD SCHODAMI	1,48
4	TOALETA	4,18

PIĘTRO 1 76,44 m²

1	POWIERZCHNIA RUCHU	5,12
2	KORYTARZ	6,10
3	POKÓJ 1	13,52
4	GARDEROBA	3,09
5	SYPIALNIA	11,19
6	ŁAZIENKA	5,06
7	ŁAZIENKA	6,18
8	GABINET	12,72
9	POKÓJ 2	13,46



PARTER



PIĘTRO 1



Niniejsza karta katalogowa powstała na podstawie projektu budowlanego. Służy ona wskazaniu poszczególnych pomieszczeń lokalu oraz ich lokalizacji. Możliwe są nieistotne różnice powstałe w trakcie realizacji zamierzenia budowlanego. Rzut lokalu stanowi jedynie przykładową wizualizację i wraz z wyposażeniem nie stanowi oferty w rozumieniu art. 71 Kodeksu Cywilnego.

Powierzchnia dostępna dla użytkownika - do powierzchni tej wliczono: powierzchnię użytkową mieszkalną (PUM), powierzchnię ruchu (powierzchnia netto przeznaczona dla ruchu wewnątrz budynku) oraz powierzchnię pomieszczeń pomocniczych, w tym garaż. Powierzchnie obliczono zgodnie z zasadami zawartymi w polskiej Normie PN-ISO 9836:2022-07 "Właściwości użytkowe w budownictwie - Określenie i obliczanie wskaźników powierzchniowych i kubaturowych", oraz zgodnie z Rozporządzeniem Ministra Rozwoju z dnia 11 września 2020 r. w sprawie "Szczegółowego zakresu i formy projektu budowlanego (DZ. U. 2022 poz. 1609)".

Do innych świadczeń pieniężnych należnych deweloperowi w związku z wykonaniem umowy przenoszącej własność nieruchomości zalicza się:

- począwszy od dnia wydania Nabywcy kluczy do Budynku, które nastąpi w czasie Odbioru. Nabywca ponosi koszty utrzymania Budynku i Działki Gruntu związane z korzystaniem z nich, a także partycypuje w kosztach utrzymania, konserwacji i zarządu Ciągami Pieszo-Jezdnych. Koszty te będą rozliczane przez zarządcę Ciągu Pieszo-Jezdneho, jeżeli zostanie ustanowiony, albo przez stowarzyszenie bądź inny podmiot powołany przez właścicieli nieruchomości władnych, a do czasu ich ustanowienia lub powołania — przez Dewelopera, według rzeczywiście poniesionych kosztów. Należności z tego tytułu będą płatne do 10. dnia każdego miesiąca na rachunek podmiotu dokonującego rozliczenia.

WL2
 Sp. z o. o.
 ul. Rapperswillska 5/6 03-956 Warszawa
 tel. +48 884 024 064 www.wlinwest.pl