

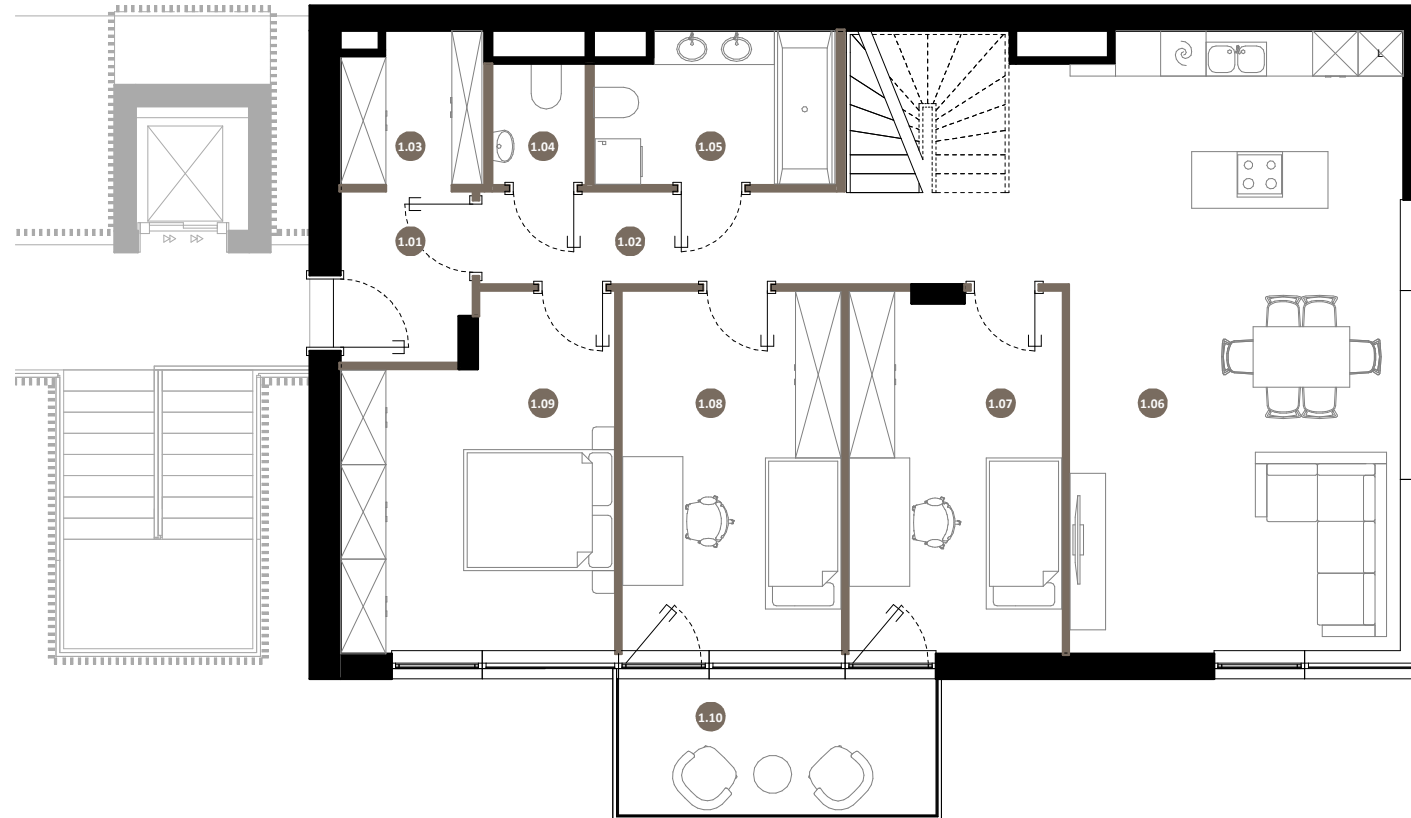
Mieszkanie nr A11.02

Powierzchnia sprzedaży: 145,92 m²

Royal Garden

W I L A N Ó W

Mieszkanie nr A11.02
PIĘTRO 1/ KONDYGNACJA 2



1.01	Przedsiónek	3,84 m ²
1.02	Korytarz	10,97 m ²
1.03	Garderoba	3,68 m ²
1.04	WC	2,00 m ²
1.05	Łazienka	6,24 m ²
1.06	Salon z aneksem kuchennym	36,16 m ²
1.07	Pokój 1	13,53 m ²
1.08	Pokój 2	14,03 m ²
1.09	Sypialnia	15,57 m ²

POWIERZCHNIA UŻYTKOWA
MIESZKANIA 138,24 m²

POWIERZCHNIA POD SCHODAMI +
ŚCIANKAMI DZIAŁOWYMI 7,68 m²

POWIERZCHNIA SPRZEDAŻY 145,92 m²

1.10	Balkon	8,13 m ²
2.02	Taras	41,85 m ²

BIURO SPRZEDAŻY

ul. Puławska 2,
02-566 Warszawa

royalgarden@greenhousedevopment.pl
tel. 667 227 227



0m 1m 2m 3m

Uwaga: rysunek koncepcyjny; wymiary i powierzchnie mogą ulec zmianie. Plan koncepcyjny lokalu i budynku.

— ściany wewnątrz lokalowe nadające się do demontażu

Powierzchnia użytkowa lokalu jest określona na podstawie Rozporządzenia Ministra Rozwoju w sprawie szczegółowego zakresu i formy projektu budowlanego z dnia 11 września 2020r. (Dz. U. z 2020 r, poz. 1609) zgodnie z zasadami zawartymi w Polskiej Normie PN-ISO 9836:2015-12. Powierzchnia sprzedaży (wewnętrzna lokalu) stanowi sumę powierzchni użytkowej lokalu oraz powierzchni pod ścianami działowymi z możliwością ich aranżacji, powierzchni schodów wewnętrznych oraz powierzchni wnek okiennych. Przedstawiona na rzutach aranżacja ma charakter przykładowy, a meblowanie nie stanowi wyposażenia nabywanego lokalu

