

PROJEKTANT :



PRACOWNIA PROJEKTOWA  
Danuta Jaroszyńska-Ziach

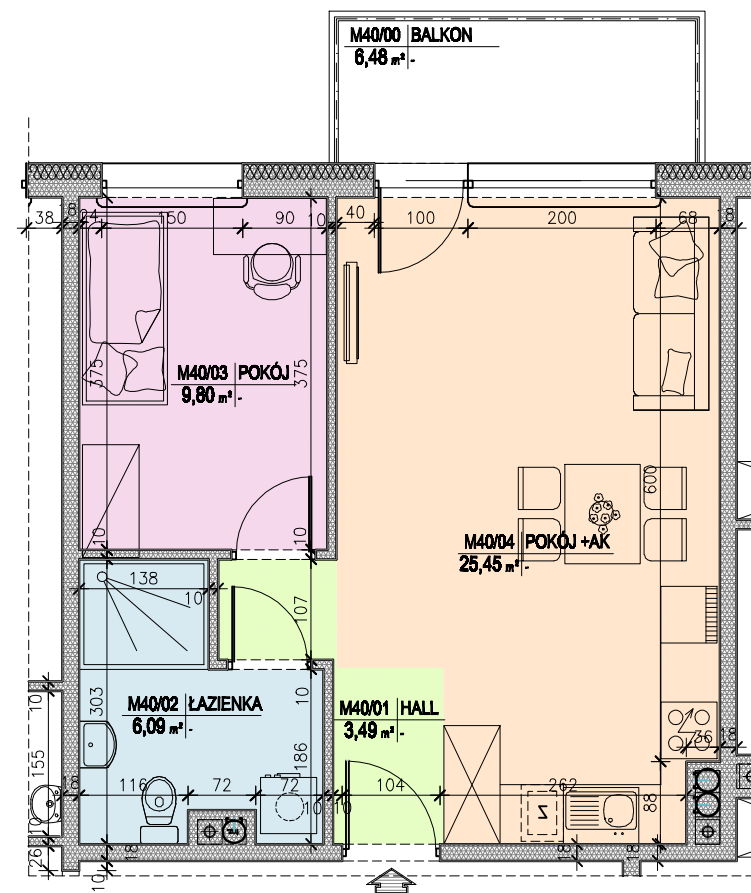
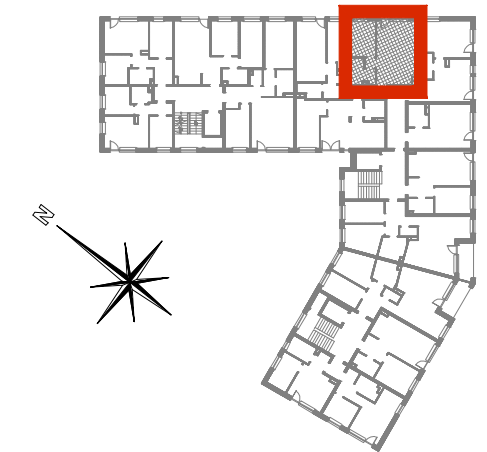
INWESTOR :

**HSD**  
inwestycje

Budynek mieszkalny wielorodzinny wraz  
z garażem podziemnym  
ul. Siemienowicza, Kraków - Podgórze



LOKALIZACJA MIESZKANIA:  
III PIĘTRO



<b>M40</b>	<b>2P+AK</b>	<b>BALKON</b>
	<b>44,83 m<sup>2</sup></b>	<b>6,48 m<sup>2</sup></b>

III PIĘTRO LOKAL MIESZKALNY M40

nr pom.	nazwa pomieszczenia	pow. wg normy PN-ISO 9836:1997 m <sup>2</sup>
1	Hall	3,49
2	Łazienka	6,09
3	Pokój	9,80
4	Pokój + Aneks Kuch.	25,45
	<b>RAZEM</b>	<b>44.83</b>
	balkon	6.48

Uwaga:  
Aranżacja mieszkania przedstawiona na rysunku jest przykładowa. Powierzchnie pomieszczeń mogą ulec zmianie. Przedstawione plany nie stanowią oferty handlowej w rozumieniu Prawa Cywilnego. Ostateczne wymiary zostaną podane w dokumentacji powykonawczej.

