

ścianki nadające się do demontażu



#### Uwagi

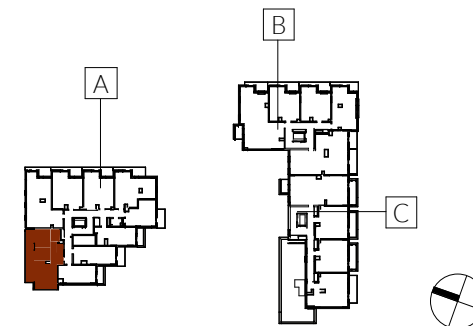
- Powierzchnia użytkowa lokalu jest określona na podstawie Rozporządzenia Ministra Rozwoju z dnia 11 września 2020 r. w sprawie szczegółowego zakresu i formy projektu budowlanego (Dz. U. z dnia 11.09.2020 r. poz. 1609) zgodnie z zasadami zawartymi w Polskiej Normie PN-ISO 9836: 2022-07. tj. powierzchnia użytkowa lokalu obliczana jest w metrach kwadratowych z dokładnością do dwóch miejsc po przecinku, dla wymiarów lokalu w stanie wykończonym na poziomie podłogi, nie licząc listew przypodłogowych, progów itp. Do powierzchni użytkowej lokalu nie są wliczane powierzchnie otworów na drzwi i okna w elementach zamykających. Do powierzchni użytkowej lokalu nie wlicza się powierzchni elementów nadających się do demontażu takich jak ścianki działowe, kanały i elementy instalacji sanitarnych.
- Powierzchnia użytkowa lokalu określona jest na podstawie projektu budowlanego i w toku dalszych prac projektowych obejmujących wykonanie projektu wykonawczego może ulec nieznacznej zmianie w zakresie do 2%.
- Przedstawiona aranżacja lokalu wykonana jest wyłącznie na potrzeby jego prezentacji w formie wykończonej iumeblowanej i nie stanowi przedmiotu zobowiązania Sprzedającego.
- Lokal będzie oddany do użytku zgodnie ze standardami będącymi załącznikiem do umowy, który będzie stanowił także załącznik do umowy deweloperskiej.
- Naruszenie elementów konstrukcyjnych jest zabronione.

## B2-A053

MIESZKANIE 3-POKOJOWE

PIĘTRO 6

KLATKA A



|                   |                      |
|-------------------|----------------------|
| 1 salon z aneksem | 23.92 m <sup>2</sup> |
| 2 pokój           | 11.81 m <sup>2</sup> |
| 3 pokój           | 8.41 m <sup>2</sup>  |
| 4 łazienka        | 4.56 m <sup>2</sup>  |
| 5 wc              | 1.95 m <sup>2</sup>  |
| 6 przedpokój      | 8.60 m <sup>2</sup>  |

**POWIERZCHNIA UŻYTKOWA** 59.25 m<sup>2</sup>

7 loggia 16.84 m<sup>2</sup>



telefon 530 020 020  
sprzedaz@homeinvest.pl  
www.homeinvest.pl