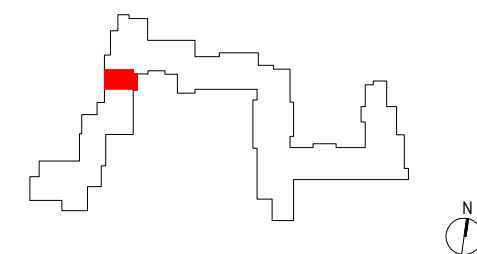


ZAKĄTEK CYBISA



C094

mieszkanie	3 pokoje z kuchnią
klatka	C
nr lokalu	094
kondygnacja	3
piętro	2
loggia	4,15 m²

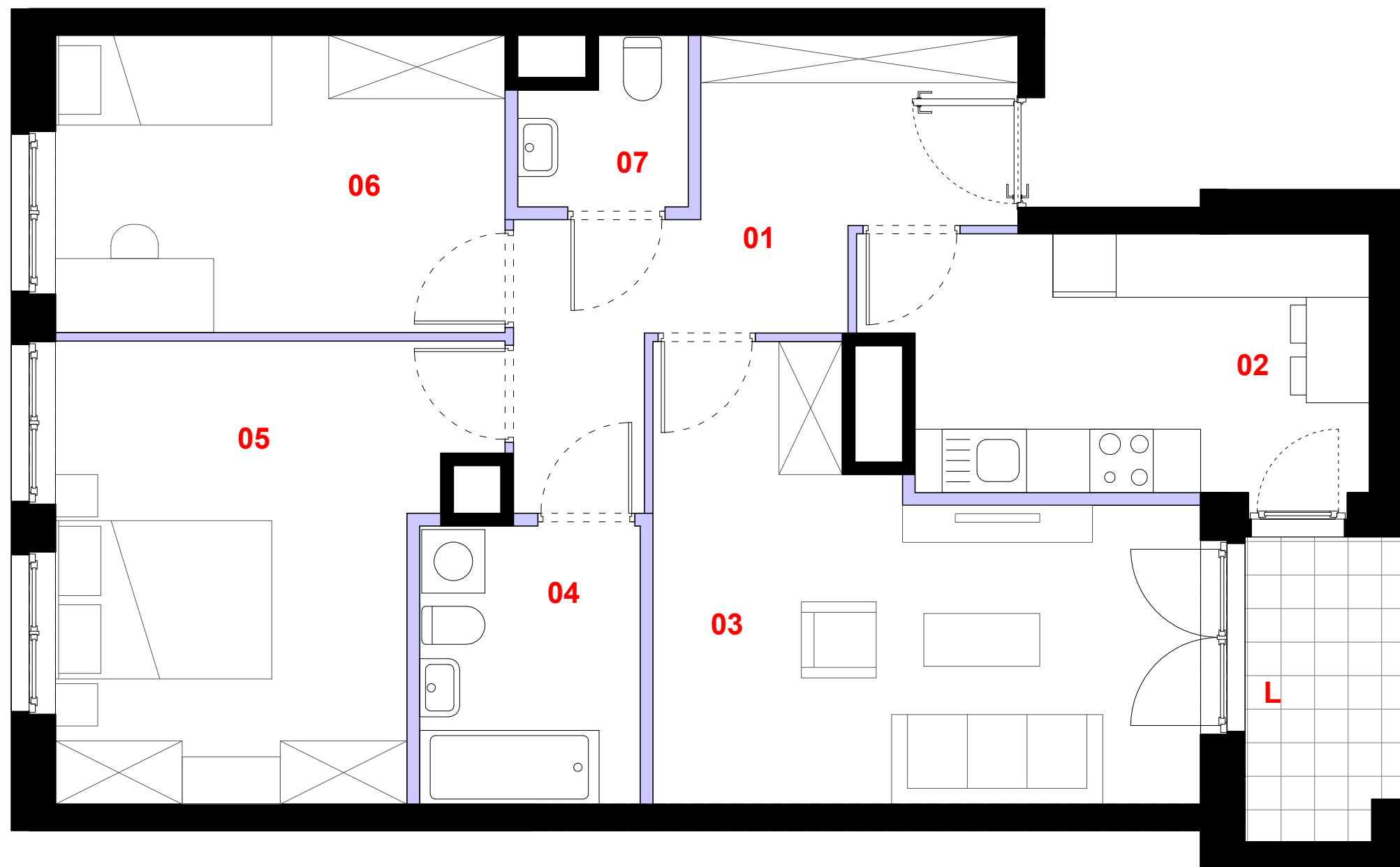
oznaczenie pomieszczeń


01	przedpokój	10,85 m²
02	kuchnia	11,07 m²
03	pokój dzienny	17,64 m²
04	łazienka	5,51 m²
05	sypialnia	15,77 m²
06	sypialnia	11,99 m²
07	wc	2,23 m²


suma pow. użytkowej **75,06 m²**

powierzchnia pod ściankami nadającymi się do demontażu 2,73 m²

powierzchnia lokalu **77,79 m²**



 ściana działowa

 elementy nierozbieralne

0 1m 2m 3m

Powierzchnia lokalu obejmuje: [1] powierzchnię użytkową lokalu wyliczoną zgodnie z normą PN-70/B-02365 oraz [2] powierzchnię elementów nadających się do demontażu. Karta katalogowa jest załącznikiem do umowy. Aranżacja ma charakter przykładowy, umeblowanie nie stanowi wyposażenia lokalu. Szczegółowe zasady ustalania powierzchni lokalu po jego wybudowaniu jak i możliwości zmiany powierzchni lokalu określa umowa deweloperska.



skala 1:50

PROFBUD

biuro@profbud.info

tel. 605 606 606