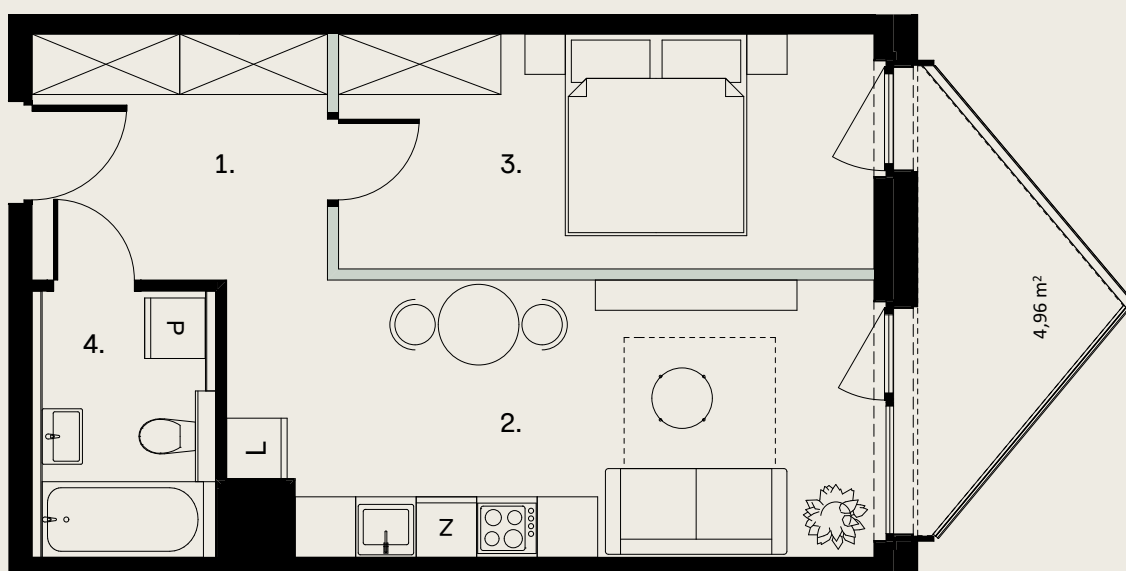
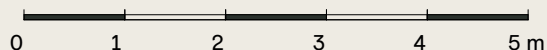


# OGRODOWA 12

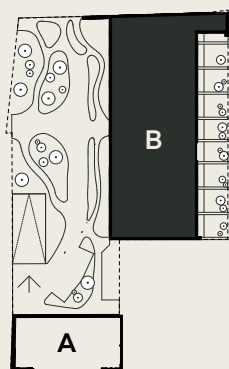


Ściany możliwe do rearanżacji

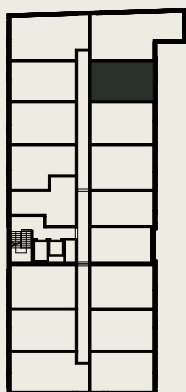


## APARTAMENT B.3.11

## PIĘTRO 3



ul. Ogrodowa



1. Przedpokój	7,15 m <sup>2</sup>
2. Salon + aneks	17,12 m <sup>2</sup>
3. Sypialnia	12,37 m <sup>2</sup>
4. Łazienka	4,80 m <sup>2</sup>

Powierzchnia użytkowa	41,44 m <sup>2</sup>
Pow. ścian do rearanżacji	0,85 m <sup>2</sup>
<b>Powierzchnia rozliczeniowa</b>	<b>42,29 m<sup>2</sup></b>
Tarasy	4,96 m <sup>2</sup>

Wysokość mieszkania 2,70 m

Zaprojektowano przez biuro  
architektoniczne EASST Architects

[www.ogrodowa12.com](http://www.ogrodowa12.com)



**EASST ARCHITECTS**

Niniejsza broszura nie stanowi oferty w rozumieniu przepisów Kodeksu Cywilnego. Przedstawione rzuty mają charakter poglądowy. Ostateczna powierzchnia mieszkania może ulec nieznacznej zmianie podczas realizacji.