

DATA WYDANIA: 2019-02-07  
NR ZMIANY: 02

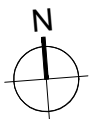
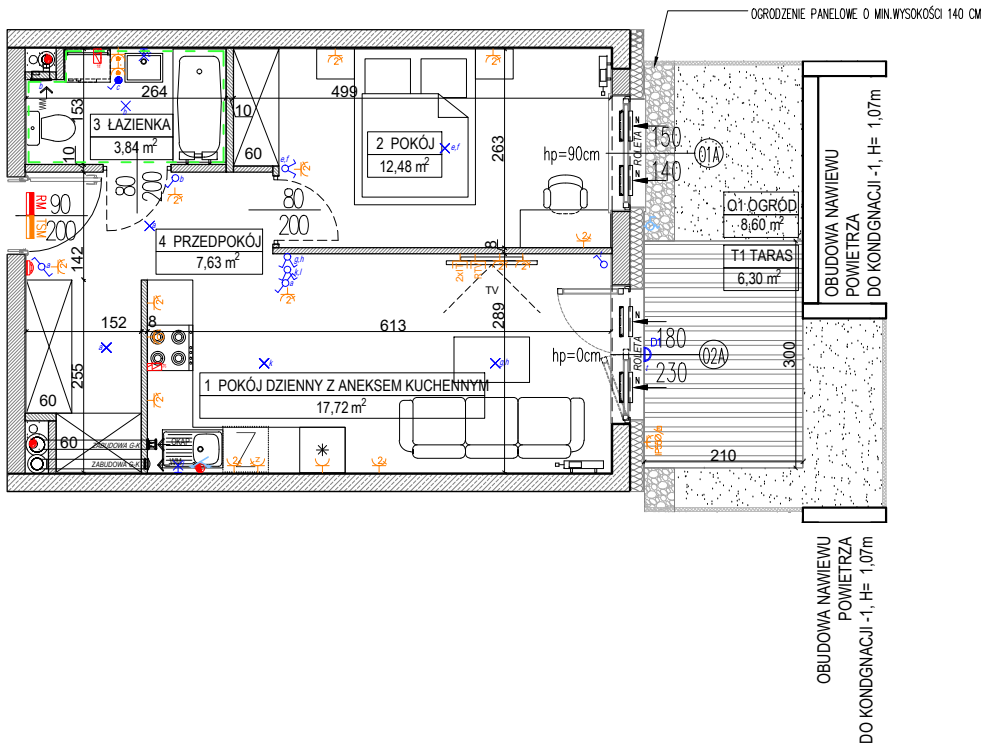
## MIESZKANIE B1.0.M2



LOKALIZACJA BUDYNKU NA DZIAŁCE



USYTUOWANIE MIESZKANIA NA KONDYGNACJI



SKALA 1:100

**OZNACZENIA:**

	Wejście do mieszkania		Gniazdo wtykowe podwójne
	Wysokość parapetu		Gniazdo wtykowe pojedyncze
	Otwór w murze o wymiarach min. 90/207 cm pod drzwi wewnętrzne		Gniazdo wtykowe okapu
	Grzejnik płytowy		Gniazdo wtykowe zmywarki
	Grzejnik łazienkowy		Gniazdo wtykowe natynkowe IP55
	Wentylacja mechaniczna - wentylator kuchenny / łazienkowy		Gniazdo RTV-SAT
	Wentylacja okapu kuchennego		Gniazdo informatyczne podwójne
	Nawietrzak okienny		Punkt podłączenia trójfazowy
	Podejście wody zimnej		Unifon mieszkaniowy
	Podejście wody do podlewania ogródka		Łącznik podwójny
	Podejście wody ciepłej i zimnej		Łącznik pojedynczy
	Podejście kanalizacyjne		Łącznik dwubiegunowy z jednym klawiszem
	Pion kanalizacji sanitarnej		Łącznik schodowy
	Licznik wody do podlewania ogródka		Łącznik pojedynczy IP44
	Rozdzielnica mieszkaniowa podtynkowa		Łącznik krzyżowy
	Skrzynka telekomunikacyjna podtynkowa		Wypust oświetleniowy na suficie
	Rozprowadzenie instalacji wodno-kanalizacyjnej w łazience/wc do realizacji przez nabywcę lokalu		Wypust oświetleniowy na ścianie h=min. 2,25m
			Łącznik schodowy podwójny
			Kinkiet, moc max. 60W IP 54

**BUDYNEK B, PARTER, KLATKA B1, MIESZKANIE 2**

1 POKÓJ DZIENNY Z ANEKSEM	17,72 m <sup>2</sup>
2 POKÓJ	12,48 m <sup>2</sup>
3 ŁAZIENKA	3,84 m <sup>2</sup>
4 PRZEDPOKÓJ	7,63 m <sup>2</sup>
<b>POWIERZCHNIA UŻYTKOWA LOKALU:</b>	<b>41,67 m<sup>2</sup></b>
O1 OGRÓD	8,60 m <sup>2</sup>
T1 TARAS	6,30 m <sup>2</sup>

**UWAGI:**

- metryka lokalu ma charakter poglądowy,
- na rysunku podano wymiary ścian oraz powierzchnie pomieszczeń w stanie wykończonym, zgodnie ze standardem wykończenia
- w związku z optymalizacją konstrukcji powierzchnie poszczególnych pomieszczeń mogą ulec zmianie,
- podana pow. użytkowa balkon/tarasu liczona jest do pochwytu balustrady balkonowej/tarasowej (nie dotyczy mieszkań na parterze),
- wysokość instalowania osprzętu od poziomu posadzki:  
 gniazda: w pokojach-ok.30cm, robocze kuchni-ok.120cm, do urządzeń stacjonarnych w kuchni-ok.30cm, do okapu-ok.220cm, przy umywalce w łazience-ok.120cm, do pralki w łazience-ok.90cm, wyłączniki oświetlenia-ok.120cm, unifon-ok.145cm; zasilanie zmywarki w wodę i odbiór ścieków wykonac z podejść pod zlewozmywakiem.