



**WAWEL
SERVICE**

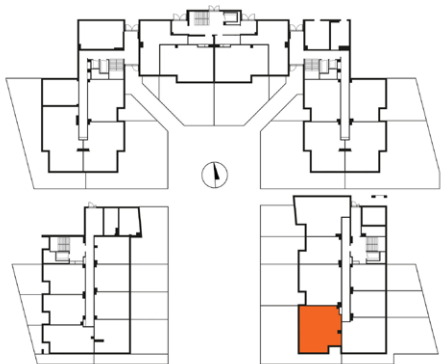
PIASTA PARK IV

ul. Piasta Kołodzieja, Kraków

powierzchnia użytkowa

66,54 m²

pokój dzienny z aneksem	28,34 m ²
pokój	10,81 m ²
pokój	12,09 m ²
łazienka	4,76 m ²
przedpokój	10,54 m ²
ogródek lokatorski	100,88 m ²

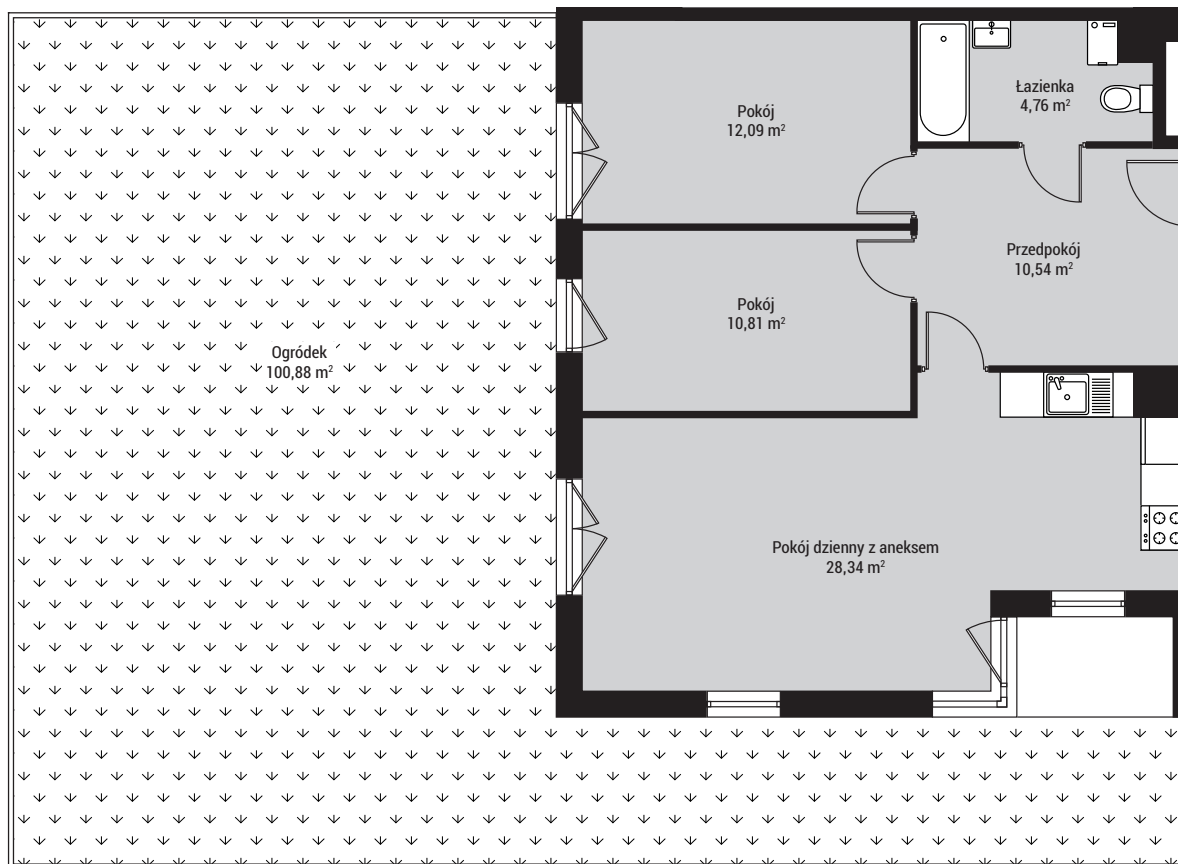


mieszkanie nr

M4

budynek D2

**TRZYPKOJOWE
PARTER**



Biuro sprzedaży

Wawel Service, Pl. Na Groblach 21, Kraków

T: 12 376 72 48

E: sprzedaz@wawel-service.pl

W: wawel-service.pl