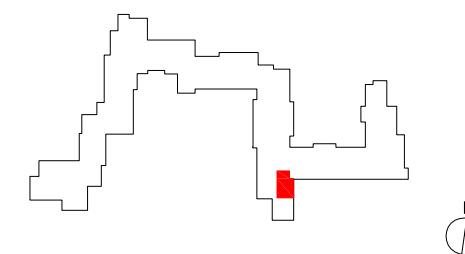


ZAKĄTEK CYBISA



H199

| | |
|-------------|---------------------------|
| mieszkanie | 2 pokoje z kuchnią |
| klatka | H |
| nr lokalu | 199 |
| kondygnacja | 3 |
| piętro | 2 |
| loggia | 3,08 m² |

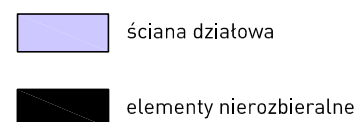
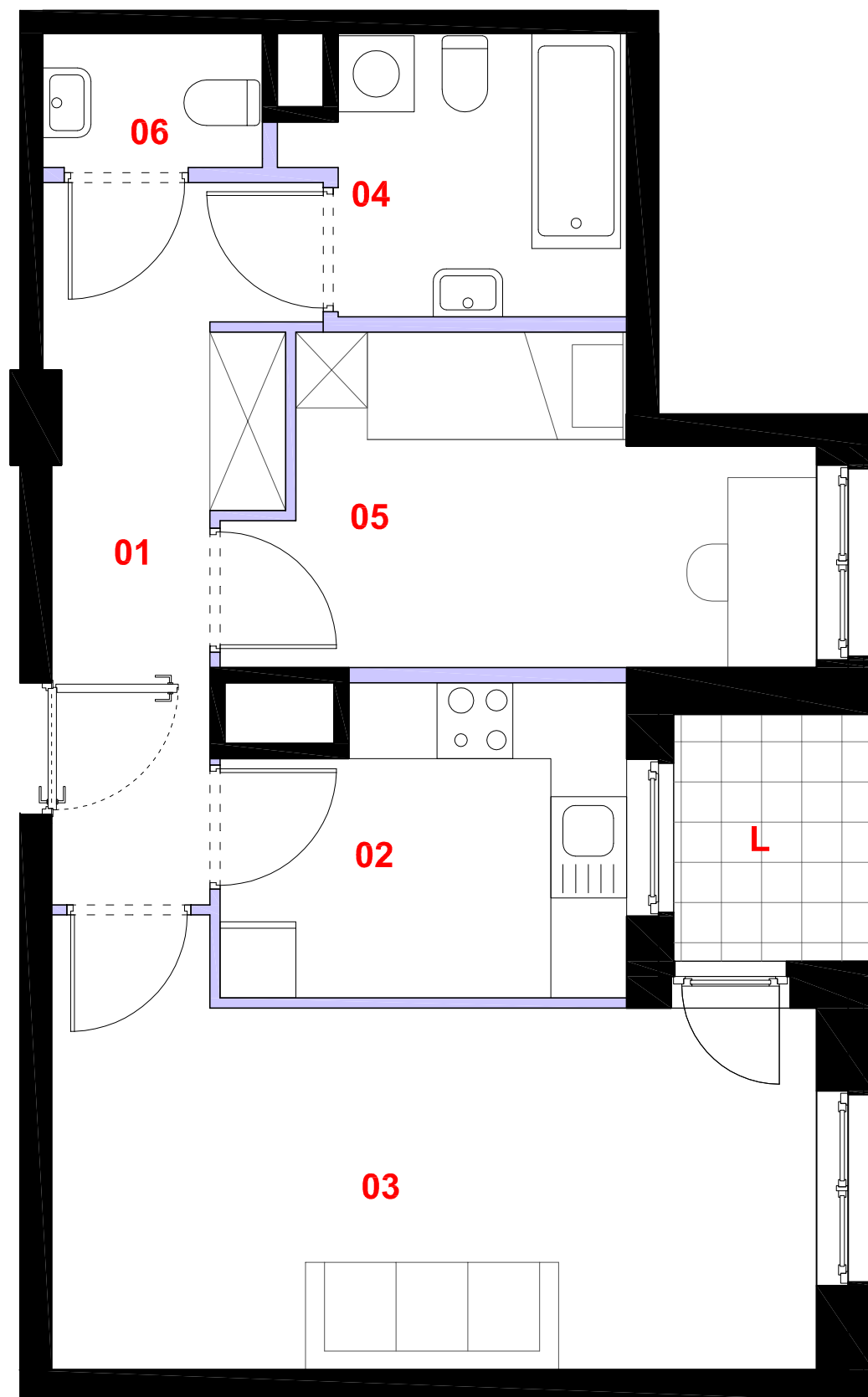
oznaczenie pomieszczeń

| | | |
|-----------|---------------|----------------------------|
| 01 | przedpokój | 9,01 m² |
| 02 | kuchnia | 7,39 m² |
| 03 | pokój dzienny | 18,21 m² |
| 04 | łazienka | 5,28 m² |
| 05 | sypialnia | 10,25 m² |
| 06 | wc | 1,84 m² |

suma pow. użytkowej 51,98 m²

powierzchnia pod ściankami nadającymi się do demontażu 1,85m²

powierzchnia lokalu 53,83 m²



0 1m 2m 3m

Powierzchnia lokalu obejmuje: [1] powierzchnię użytkową lokalu wyliczoną zgodnie z normą PN-70/B-02365 oraz [2] powierzchnię elementów nadających się do demontażu. Karta katalogowa jest załącznikiem do umowy. Aranżacja ma charakter przykładowy, umeblowanie nie stanowi wyposażenia lokalu. Szczegółowe zasady ustalenia powierzchni lokalu po jego wybudowaniu jak i możliwości zmiany powierzchni lokalu określa umowa deweloperska.

skala 1:50

PROFBUD

biuro@profbud.info

tel. 605 606 606