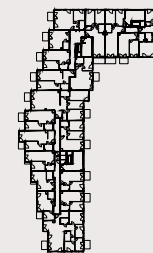


Przedstawiona aranżacja lokalu jest przykładowa, rysunki w tym zakresie mają charakter poglądowy.

Mieszkanie 47



24



22

53.68 m²

piętro: 2

pokoje: 2

1	POKÓJ + ANEKS	25.67 m ²
2	POKÓJ	16.79 m ²
3	ŁAZIENKA	4.32 m ²
4	PRZEDPOKÓJ	6.90 m ²

B	BALKON	6.66 m ²
B	BALKON	5.03 m ²