

## Apartament: 35 Etap II

Numer roboczy: BUD18M35

Budynek	18
Poziom	2-poziomowe
Pokoje	3
Powierzchnia	71,81 m <sup>2</sup>
Powierzchnia pod ściankami	0,53 m <sup>2</sup>

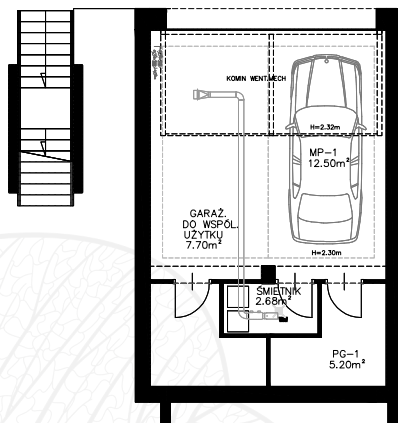
### Parter

Wiatrołap	2,11 m <sup>2</sup>
Korytarz	1,79 m <sup>2</sup>
Schówek	1,12 m <sup>2</sup>
Salon + aneks kuchenny	24,97 m <sup>2</sup>
Sypialnia	15,01 m <sup>2</sup>
WC	2,96 m <sup>2</sup>
Klatka schodowa	4,14 m <sup>2</sup>
Ogródek + Taras	40,28 m <sup>2</sup>

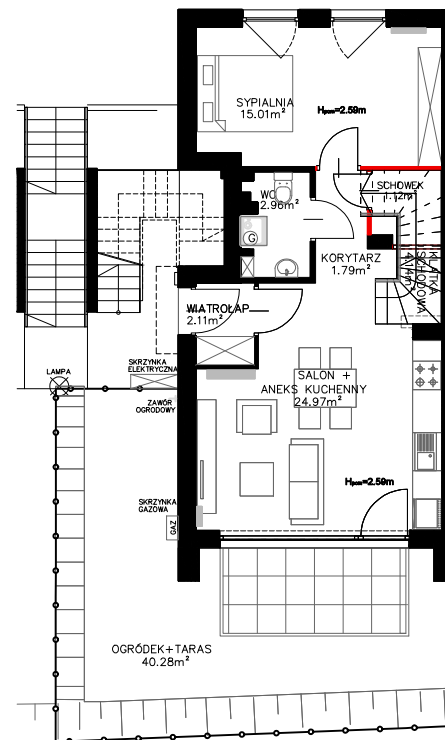
### Piętrol

Korytarz	0,90 m <sup>2</sup>
Sypialnia	14,59 m <sup>2</sup>
Łazienka	3,69 m <sup>2</sup>

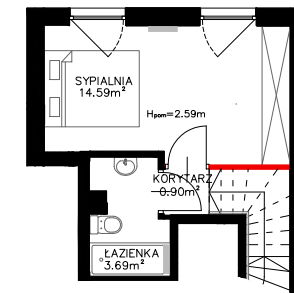
Miejsce postojowe MP-1	12,50 m <sup>2</sup>
Pomieszczenie gosp. PG-1	5,20 m <sup>2</sup>



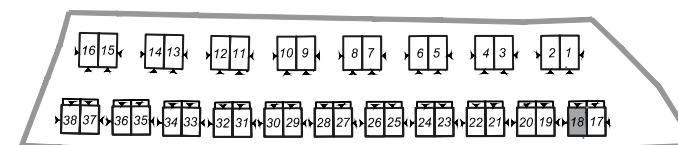
**Garaż**



**Parter**



**Pięćrol**



Niniejsza broszura nie stanowi oferty w rozumieniu przepisów Kodeksu Cywilnego. Przedstawione rzuty mają charakter poglądowy. Mieszkanie nie będzie wyposażone w widoczne na rzucie elementy sanitarne, drzwi wewnętrzne, meble, sprzęty RTV i AGD. Rozmieszczenie urządzeń sanitarnych i kuchennych jest przykładowe i może ulec zmianie. Powierzchnie i wymiary mogą ulec niewielkim zmianom wynikającym z realizacji obiektu. Powierzchnia użytkowa mieszkania obliczona zgodnie z normą PN-ISO 9836:1997, która uwzględnia powierzchnie elementów nadających się do demontażu i rozbiórki (rury, kanały i ścianki działowe) oznaczone kolorem czerwonym. Przy czym powierzchnia ta została powiększona o powierzchnię stanowiącą iloczyn szerokości okna i grubości ściany pomniejszonej o grubość stolarki okiennej. Dotyczy powierzchni znajdującej się przy oknach w poziomie podłogi.