

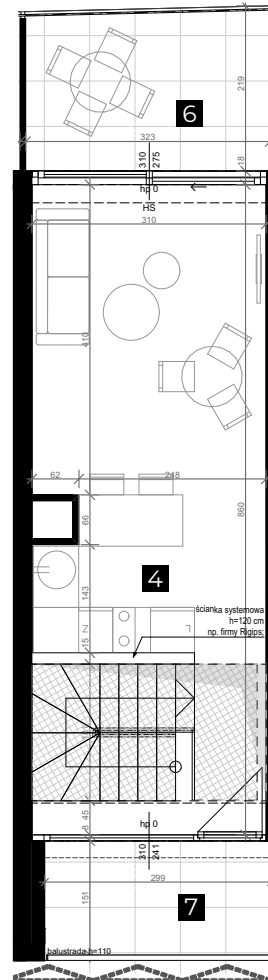
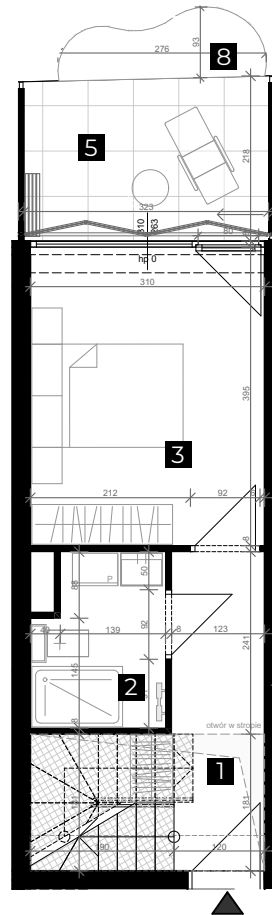
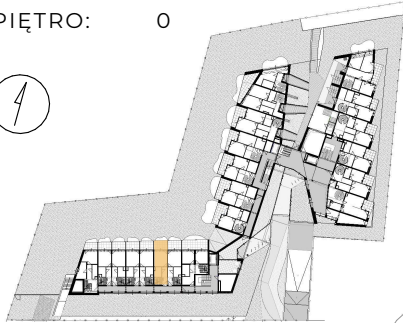


APARTAMENTY DZIWNÓW

APARTAMENT: A . 0 . 6


SEGMENT: A

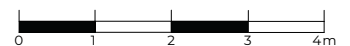
PIĘTRO: 0



1. Komunikacja	6,12 m ²
2. Łazienka	3,70 m ²
3. Pokój	10,98 m ²
4. Antresola	17,89 m ²
Powierzchnia użytkowa:	38,69 m²
5. Taras 1	7,00 m ²
6. Balkon	6,81 m ²
7. Taras 2	4,38 m ²
8. Ogródek	1,99 m ²

 SUFITY PODWIESZANE

 www.cisha.pl



 AREA
DEVELOPMENT

insomia

Powierzchnie pomieszczeń i lokalizację urządzeń sanitarnych podano na podstawie projektu budowlanego.

Możliwe jest wystąpienie niewielkich zmian w projekcie wykonawczym lub na etapie realizacji.

Powierzchnia użytkowa lokalu mieszkalnego określona jest na podstawie Rozporządzenia Ministra Rozwoju z dn. 11.09.2020 r. w sprawie szczegółowego zakresu i formy projektu budowlanego (Dz.U. 2020 poz. 1609), zgodnie z zasadami obmiaru zawartymi w normie PN-ISO 9836. Informacje na karcie nie stanowią oferty handlowej w rozumieniu art. 66 KC.