

PARK GROTNIKI - ETAP D

DZIAŁKA 287/26, GROTNIKI



Ekologiczne rozwiązania

Prywatny las

Prawie 5 ha zielonego terenu rekreacji

Prywatny staw

Ogrzewanie podłogowe wodne

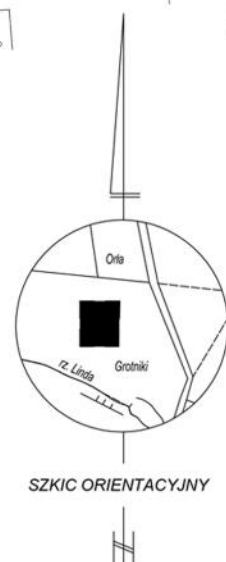
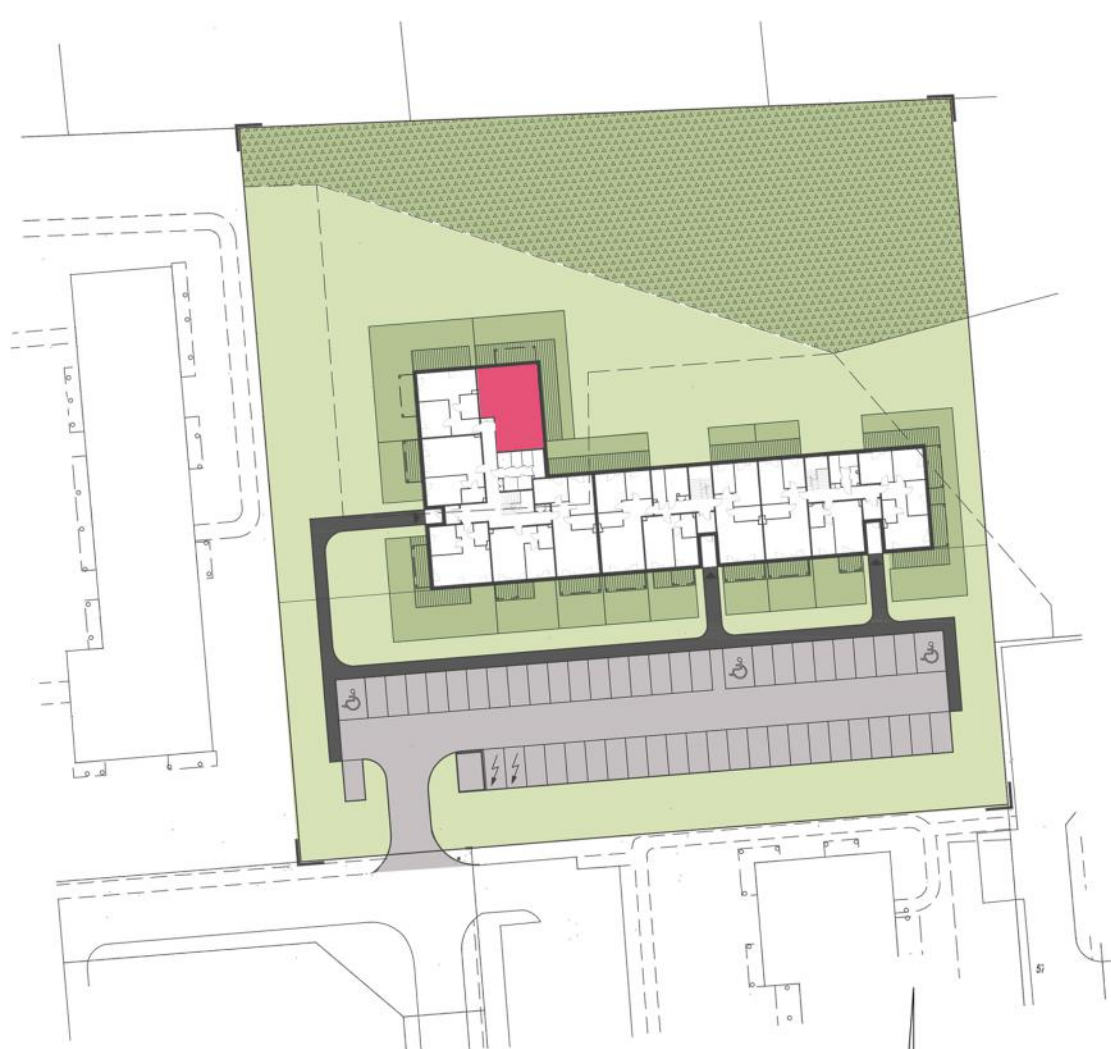
Komórka dla każdego lokalu

Biuro sprzedaży

Park Grotniki Sp. z o.o.
ul. Tuwima 22/26
90-002 Łódź

+ 48 607 272 531

+ 48 601 384 924

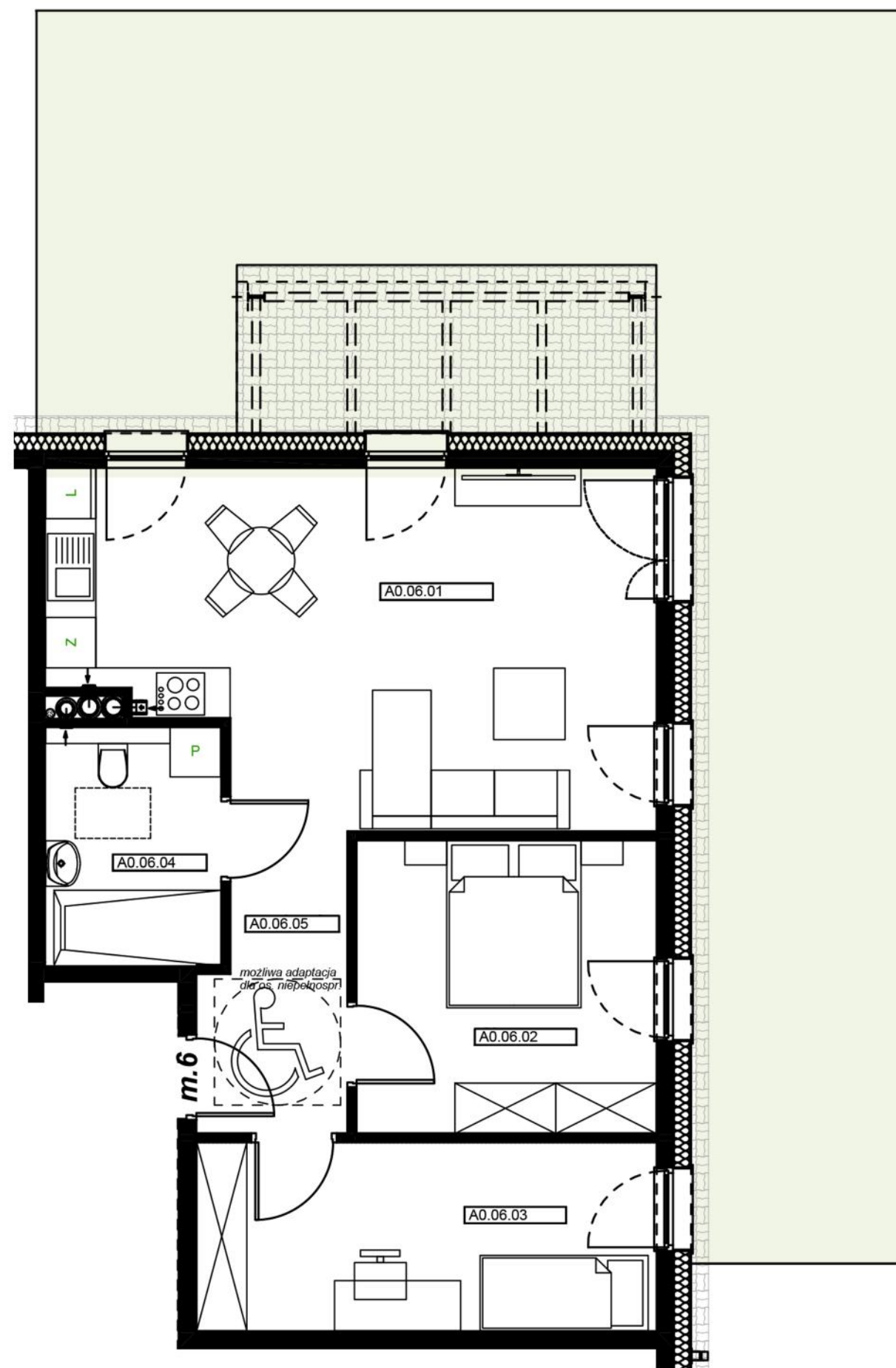


MIESZKANIE A0 M6

KLATKA A - POZIOM PARTERU

- taras 10 m²
- ogród o powierzchni 141,71 m²

| Mieszkanie A06 | | |
|----------------|------------------|----------------------|
| A0.06.01 | Salon z an.kuch. | 28,19 |
| A0.06.02 | Sypialnia | 12,53 |
| A0.06.03 | Sypialnia | 12,33 |
| A0.06.04 | Łazienka | 5,99 |
| A0.06.05 | Przedpokój | 5,80 |
| | | 64,84 m ² |



Niniejsza karta lokalu ma charakter poglądowy. Przedstawione wymiary mogą nieznacznie odbiegać od realizacji. Wymiary pomieszczeń uwzględniają tynk na ścianach. Istnieje możliwość wprowadzania zmian lokatorskich na wczesnym etapie budowy.