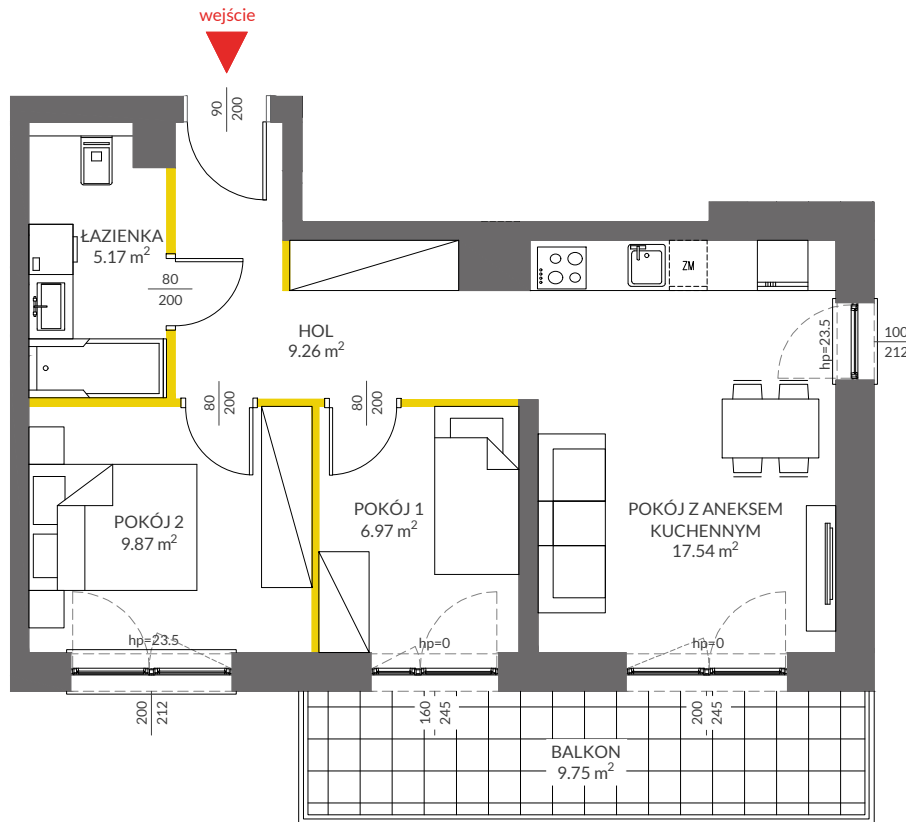





## lokal mieszkalny

karta informacyjna inwestycji



### LEGENDA

-  ścianki działowe
-  możliwość wykonania ścianki działowej
-  ścianki i obudowy pionów instalacyjnych



Powierzchnia lokalu obliczona została zgodnie z Polską Normą PN-ISO 9836:2015-12, powołaną w rozporządzeniu Ministra Transportu, Budownictwa i Gospodarki Morskiej z dnia 11 września 2020 roku w sprawie szczegółowego zakresu i formy projektu budowlanego. Powierzchnia rozliczeniowa lokalu, uwzględniająca powierzchnię pod ściankami działowymi, służy do ustalenia ceny sprzedaży. Powierzchnia użytkowa lokalu służy do celów ewidencyjnych i wyczystoksięgowych. Instalacja wodna i kanalizacyjna doprowadzona do kuchni, łazienki i WC, zakończona korkami, nie schowana w ścianach. Rozprowadzenie instalacji pod przybory leży po stronie Nabywcy. Meble, biały montaż oraz drzwi wewnętrzne nie stanowią elementu wyposażenia lokalu. Deweloper zastrzega sobie możliwość wprowadzenia niewielkich zmian w dalszym etapie inwestycji. Przedstawiona aranżacja lokalu jest przykładowa.

 **VICTORIA DOM**

# VIVA PIAST4

data sporządzenia karty 02.08.2023

### LOKAL NR 166

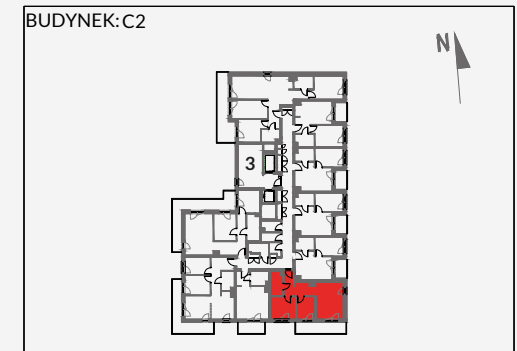
<b>PIĘTRO</b>	<b>7</b>
<b>POKOJE</b>	<b>3</b>
<b>KLATKA</b>	<b>3</b>
<b>POWIERZCHNIA ROZLICZENIOWA</b>	<b>49.88 m<sup>2</sup></b>
<b>POWIERZCHNIA UŻYTKOWA</b>	<b>48.81 m<sup>2</sup></b>

HOL	9.26 m <sup>2</sup>
ŁAZIENKA	5.17 m <sup>2</sup>
POKÓJ 1	6.97 m <sup>2</sup>
POKÓJ 2	9.87 m <sup>2</sup>
POKÓJ Z ANEKSEM KUCHENNYM	17.54 m <sup>2</sup>

POWIERZCHNIA POD ŚCIANKAMI DZIAŁOWYMI	1.07 m <sup>2</sup>
---------------------------------------	---------------------

<b>BALKON</b>	<b>9.75 m<sup>2</sup></b>
---------------	---------------------------

### POŁOŻENIE LOKALU W BUDYNKU:



MIESZKANIA POWTARZALNE: **121,130,139,148,157, 175**

Adres inwestycji: Kraków, ul. Powstańców 84

**BIURO SPRZEDAŻY**

 **12 351 05 01**