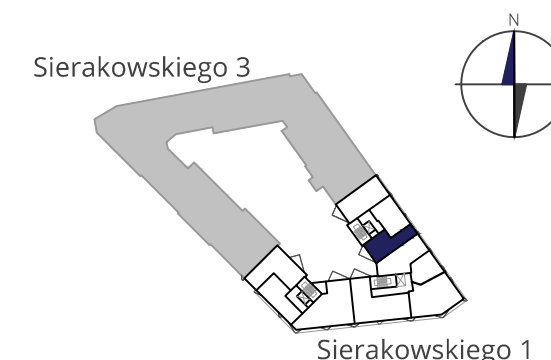


**PORT PRASKI II**  
Spółka z ograniczoną odpowiedzialnością  
ul. Krowia 6, 03-711 Warszawa  
T: +48 22 288 50 85 www.portpraski.pl

**BUDYNEK MIESZKALNY  
WIELORODZINNY Z USŁUGAMI**  
ul. Sierakowskiego 1  
Warszawa, Praga Północ

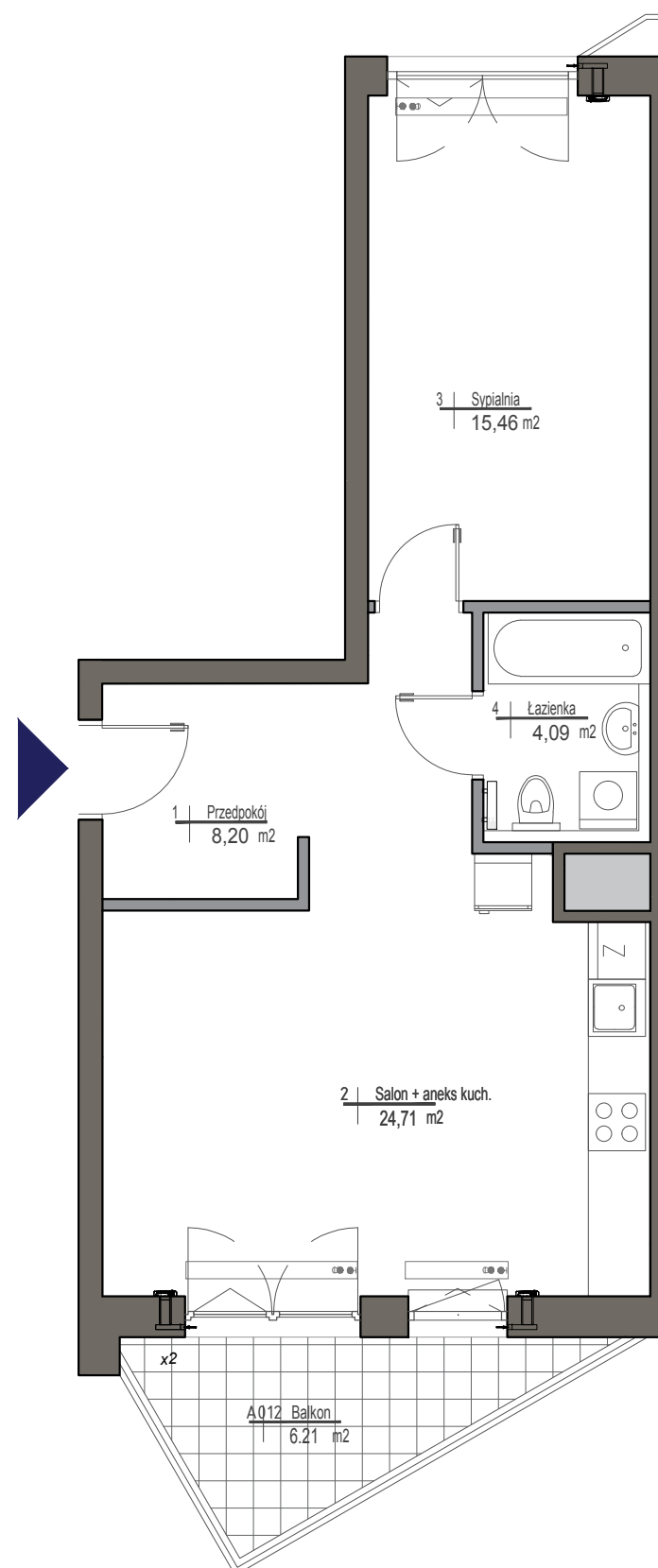


## MIESZKANIE NR 12

**KLATKA** A  
**PIĘTRO** 4  
**LICZBA POKOI** 2

1. PRZEDPOKÓJ	8,20m <sup>2</sup>
2. SALON+ANEKS KUCH.	24,71m <sup>2</sup>
3. SYPIALNIA	15,46m <sup>2</sup>
4. ŁAZIENKA	4,09m <sup>2</sup>

**POWIERZCHNIA MIESZKANIA:** 52,46m<sup>2</sup>  
**BALKON** 6,21m<sup>2</sup>



skala 1:75  
0 1m 2m 3m 4m 5m

■ ściany działowe  
■ ściany konstrukcyjne i kominy

### UWAGI

WSZYSTKIE POWIERZCHNIE PODANO NA PODSTAWIE PROJEKTU WYKONAWCZEGO W OPARCIU O PAR.11 UST. 2 LIT. b), ROZPORZĄDZENIA MINISTRA TRANSPORTU BUDOWNICTWA I GOSPODARKI MORSKIEJ Z DNIA 25 KWIETNIA 2012r. W SPRAWIE SZCZEGÓŁOWEGO ZAKRESU I FORMY PROJEKTU BUDOWLANEGO.  
ROZMIESZCZENIE WYPOSAŻENIA NIE STANOWI ZOBOWIĄZANIA UMOWNEGO I SŁUŻY DO PRZYKŁADOWEJ PREZENTACJI GRAFICZNEJ.

