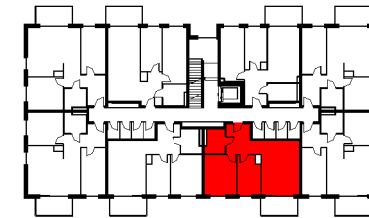


## PLAN SYTUACYJNY



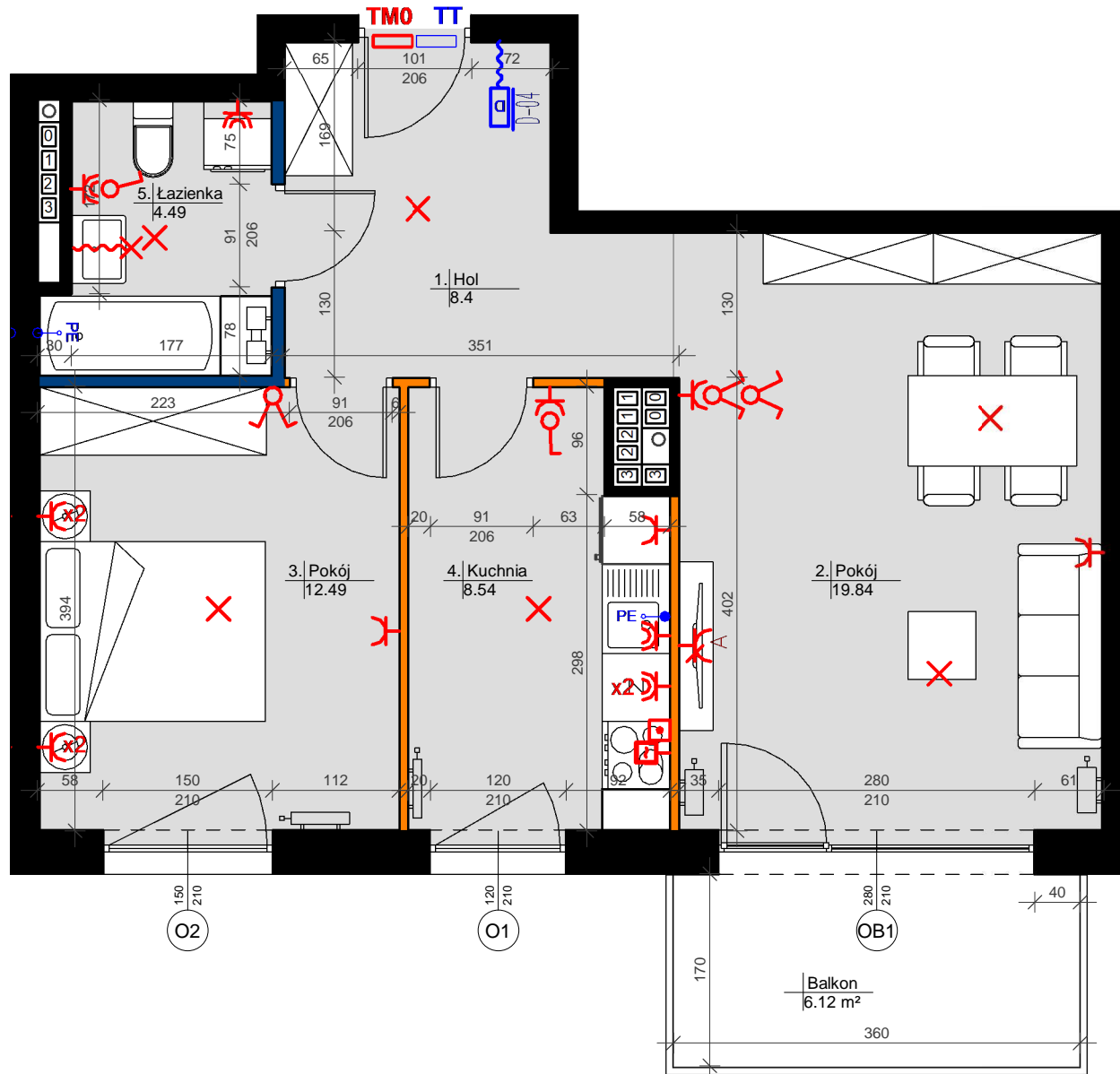
## PLAN OSIEDLA



## LEGENDA:

- Ściana konstrukcyjna
- Ściana szachtu
- Ściana z możliwością zmiany lokalizacji
- Ściana działowa nadająca się do demontażu
- Wpust oświetleniowy
- Wpust oświetleniowy ścienny (kinkiet)
- Łącznik jednobiegunowy
- Łącznik jednobiegunowy podwójny
- Łącznik schodowy
- Pojedyncze gniazdo hermetyczne IP44
- 2 x pojedyncze gniazdo hermetyczne IP44, we wspólnej ramce, IP44
- Pojedyncze gniazdo IP20
- Podwójne gniazdo IP20
- Gniazdo lodówki, montaż na wysokości 20 cm, w osi lodówki
- Gniazdo zmywarki, montaż na wysokości 110cm, w osi pralki IP44
- Gniazdo pralki, montaż na wysokości 110cm, w osi pralki IP44
- Gniazdo zewnętrzne natynkowe IP44
- Gniazdo okapu, montaż na wysokości 230cm, odsunięcie 20 cm względem osi kucharki
- Wypust kablowy zak. - puszką 230V
- Wypust kablowy 400V zak. - puszką
- Punkt elektryczno-logiczny: 1x GNRTV/SAT, 3x GN 230V, 2x RJ45
- Miejsca szyna wyrównawcza (zmywarka, łazienka)
- Domofon, montaż na wysokości 1,5m
- Tablica mieszkaniowa (TM- cz. elektryczna, TT- cz. teleteleczna)

NINIEJSZE DANE SĄ POGŁĄDOWE I MOGĄ ODDIEGAĆ OD OSTATECZNEGO PROJEKTU REALIZACYJNEGO



# KLESZCZEWO PARK



LOKAL: K6/28  
 TYP: 2PK  
 KONDYGNACJA: PIĘTRO III  
 BUDYNEK: ETAP III - BUDYNEK 3

K6/28	
1. Hol	8.4
2. Pokój	19.84
3. Pokój	12.49
4. Kuchnia	8.54
5. Łazienka	4.49
<b>POWIERZCHNIA POMIESZCZEŃ</b>	<b>53.76m<sup>2</sup></b>

POWIERZCHNIA POD ŚCIANKAMI NADAJĄCYMI SIĘ DO DEMONTAŻU 0.78 m<sup>2</sup>

**POW. UŻYTKOWA MIESZKAŃ 54.54 m<sup>2</sup>**

**BALKON 6.12 m<sup>2</sup>**

Powierzchnie obliczono według normy PN-ISO 9836

INWESTOR



Agrobex Sp. z o.o.  
 Biuro Sprzedaży Mieszkań  
 ul. Kochanowskiego 7, 60-845 Poznań  
 tel. 61 84 64 060, www.agrobex.pl  
 mieszkania@agrobex.pl

BIURO PROJEKTOWE

## Kostka & Kurka ARCHITEKCI

Kostka & Kurka Sp. z o.o. Architekci  
 ul. Wojska Polskiego 45/1, 60-624  
 tel. 61 656 77 51, www.kostka-kurka.pl