

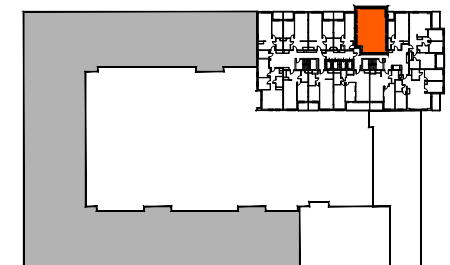
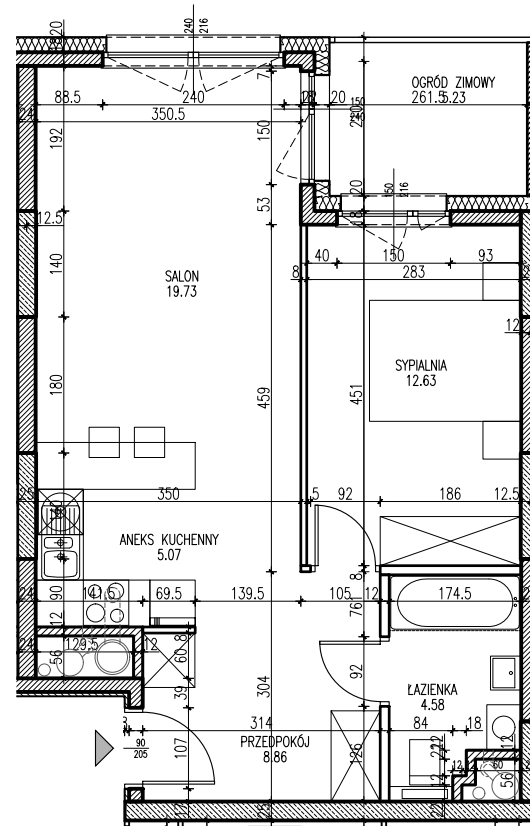
**ETAP 1** **PIĘTRO 19**

|                 |              |                           |
|-----------------|--------------|---------------------------|
| TYP MIESZKANIA: | KLATKA:      | LOKAL:                    |
| <b>M2</b>       | <b>K2</b>    | <b>K2.20.239</b>          |
|                 | KONDYGNACJA: | POWIERZCHNIA:             |
|                 | <b>20</b>    | <b>50.87m<sup>2</sup></b> |




| Nazwa pomieszczenia | Powierzchnia [ m <sup>2</sup> ] |
|---------------------|---------------------------------|
| PRZEDPOKÓJ          | 8.86m <sup>2</sup>              |
| ANEKS KUCHENNY      | 5.07m <sup>2</sup>              |
| SALON               | 19.73m <sup>2</sup>             |
| SYPIALNIA           | 12.63m <sup>2</sup>             |
| ŁAZIENKA            | 4.58m <sup>2</sup>              |

**50.87m<sup>2</sup>**

|              |                    |
|--------------|--------------------|
| OGRÓD ZIMOWY | 5.23m <sup>2</sup> |
|--------------|--------------------|



**LEGENDA:**

|   |                                 |
|---|---------------------------------|
|  | Ściany żelbetowe nierozbieralne |
|  | Ściany murowane nierozbieralne  |
|  | Ściana murowane rozbieralna     |

**UWAGI:**

- Niniejsza karta lokalu została opracowana na bazie projektu wykonawczego. Możliwe nieznaczne zmiany powierzchni oraz aranżacji lokalu wynikające z prac realizacyjnych.
- Powierzchnie podane wg. obowiązującej normy PN-ISO9836 (w tynkach).
- Wymiary pomieszczeń podane w świetle murów (bez tynków).

PROJEKTANT :

**KIPP**  
PROJEKT

ul. Konduktorska 4 / 19U, 00-775 Warszawa  
tel. (+48) 22 565 40 00, fax (+48) 22 565 40 01  
kipp@kipp.com.pl, www.kipp.com.pl

INWESTOR :

**MILL-YON**  
Gdańsk

ul. J. CH. Szucha 3 lok. 3, 00-580 Warszawa  
tel. (+48) 22 522 77 50, fax (+48) 22 522 77 55  
www.mill-yn.pl

SKALA 1:100

