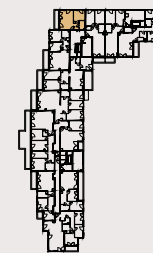




# Mieszkanie 121

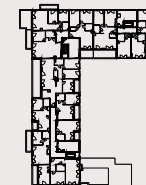


41.86 m<sup>2</sup>

piętro: 6

pokoje: 2

24



22



<b>1</b>	<b>POKÓJ + ANEKS</b>	21.12 m <sup>2</sup>
<b>2</b>	<b>POKÓJ</b>	11.38 m <sup>2</sup>
<b>3</b>	<b>ŁAZIENKA</b>	4.38 m <sup>2</sup>
<b>4</b>	<b>PRZEDPOKÓJ</b>	4.98 m <sup>2</sup>

<b>T</b>	<b>TARAS</b>	5.99 m <sup>2</sup>
----------	--------------	---------------------

Przedstawiona aranżacja lokalu jest przykładowa, rysunki w tym zakresie mają charakter poglądowy.