

Powierzchnia wewnętrzna: 40,24 m<sup>2</sup>  
 Powierzchnia użytkowa: 38,73 m<sup>2</sup>

1. Przedpokój	4,68 m <sup>2</sup>
2. Salon + Aneks	20,41 m <sup>2</sup>
3. Sypialnia	10,12 m <sup>2</sup>
4. Łazienka	3,52 m <sup>2</sup>

Powierzchnia pod ścianami demontowalnymi: 1,51 m<sup>2</sup>  
 Powierzchnia balkonu: 4,74 m<sup>2</sup>



■ - Ściana z możliwością demontażu    ■ - Ściana bez możliwości demontażu



Seidorf

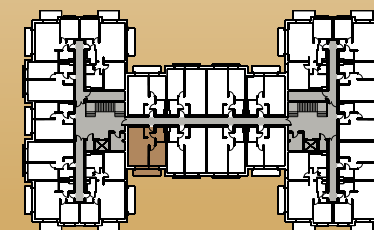


Mountain Resort

— 1899 —

Lokalizacja lokali w obiekcie:

- Obrys lokalu D.3.22
- Część wspólna



Rzut Poddasza 1