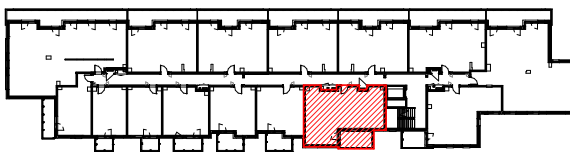
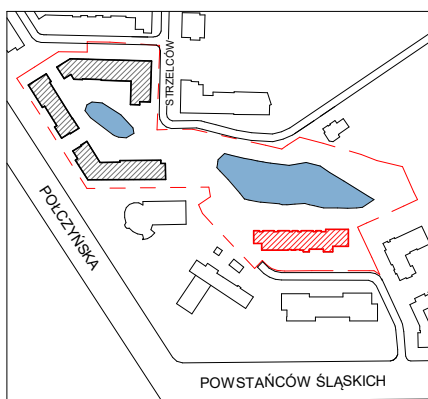


SCHEMAT LOKALU MIESZKALNEGO NA PIĘTRZE



SCHEMAT LOKALIZACJI BUDYNKU



OBA SCHEMATY MAJĄ CHARAKTER JEDYNNIE POGLĄDOWY. W PRZYPADKU EWENTUALNYCH ROZBIEŻNOŚCI POMIĘDZY SCHEMATAMI A PROJEKTEM BUDOWLANYM, WIAŻĄCY JEST PROJEKT BUDOWLANY

**ROBYG**

**ROBYG OSIEDLE KAMERALNE Sp. z o. o.**

02-972 Warszawa Al. Rzeczypospolitej 1  
tel. (22) 419 11 00, FAX (22) 419 11 03

**FOR  
ROOM**

**FOROOM Sp. z o. o.**

02-614 Warszawa, ul. Lenartowicza 20  
tel. (22) 810 63 82, tel. (22) 114 25 27

FAZA:

3.A

DATA:

19.06.2024

NR. MIESZKANIA:

**OK6/A/2/1**

LICZBA POKOI:

3

POW. UŻYTKOWA MIESZKANIA W G PN-ISO 9836:

61.21 m<sup>2</sup>

POW. MIESZKANIA POD ŚCIANKAMI:

1.34 m<sup>2</sup>

ŁĄCZNA POWIERZCHNIA MIESZKANIA:

62.55 m<sup>2</sup>

PIĘTRO:

2

POW. BALKONU:

9.07 m<sup>2</sup>

POW. LOGGI:

-

KLATKA:

A

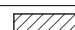
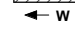

POW. TARASU:

-

POW. OGRÓDKA:

-

LEGENDA:

-  ŚCIANKI DZIAŁOWE NADAJĄCE SIĘ DO DEMONTAŻU
-  W WYCIĄG WENTYLACYJNY
-  O MIEJSCA PODŁĄCZENIA OKAPU KUCHENNEGO

UWAGA:

- POWIERZCHNIE LICZONE WEDŁUG NORMY PN-ISO 9836
- ZE WZGLĘDU NA TRWAJĄCE PRACE PROJEKTOWE, POWIERZCHNIE I/LUB WYMIARY MOGĄ ULEC ZMIANIE
- WYPOSAŻENIE TYLKO W CELACH PREZENTACJI. NIE STANOWI ZOBOWIĄZANIA UMOWNEGO
- NINIEJSZY PROJEKT NIE STANOWI OFERTY W ROZUMIENIU PRZEPISÓW KODEKSU CYWILNEGO
- WYJŚCIE NA TARAS/LOGGIE - MOŻLIWA RÓŻNICA POZIOMÓW
- PIONY KANALIZACYJNE I PIONY WENTYLACYJNE STANOWIĄ CZĘŚĆ WSPÓLNĄ INSTALACJI BUDYNKU
- W PRZYPADKU WYSTĘPOWANIA OTWORU REWIZYJNEGO NA PIONIE, MUSI BYĆ ZAPEWNIONY DOSTĘP DO NIEGO, ZGODNIE Z DOKUMENTACJĄ TECHNICZNĄ