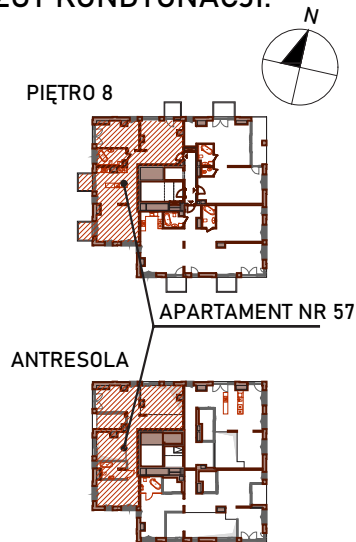




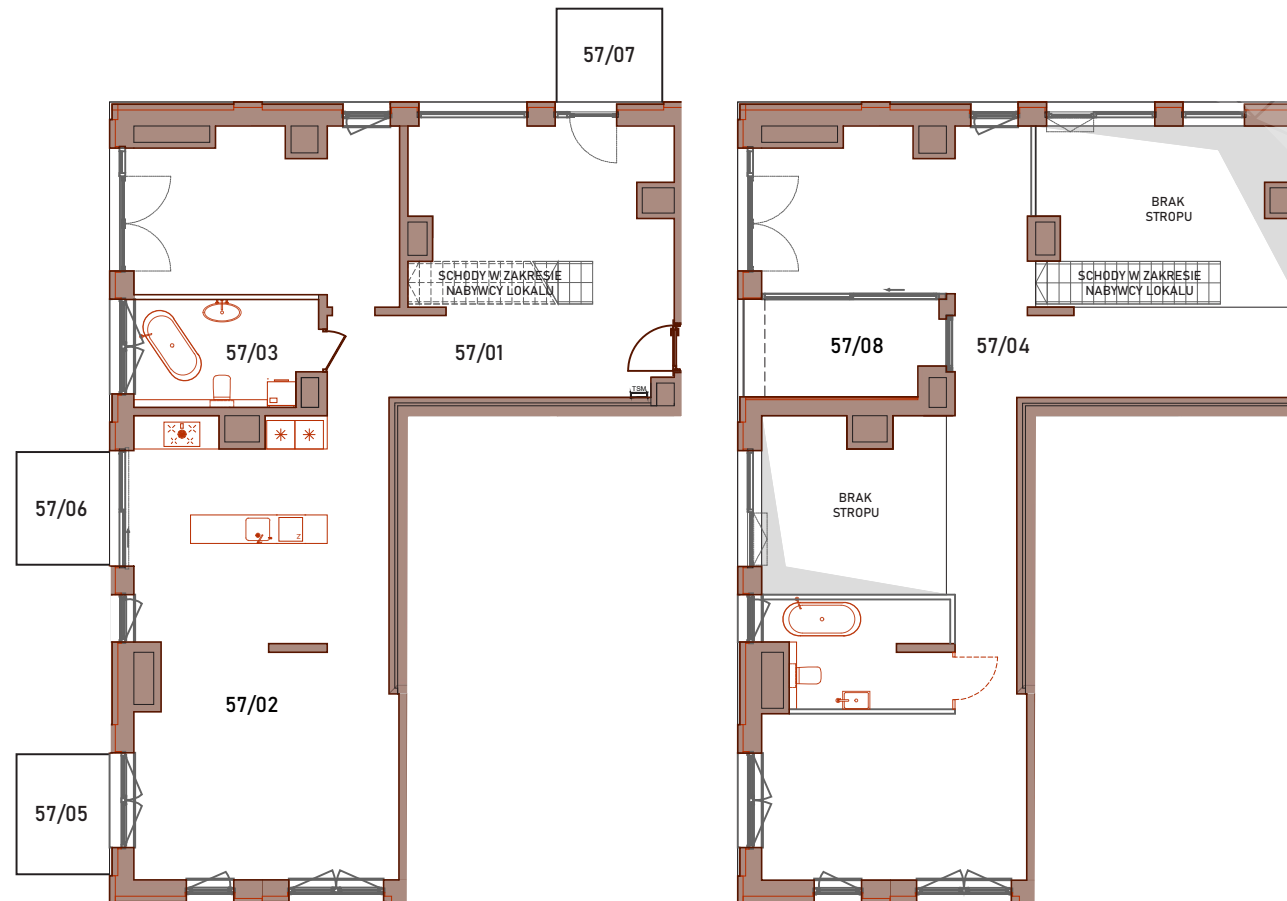
ZAŁĄCZNIK nr 1

## RZUT KONDYGNACJI:



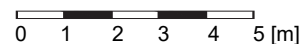
PIĘTRO 8

ANTRESOLA



## ZESTAWIENIE POWIERZCHNI

LP	POMIESZCZENIE	POW. UŻYTKOWA
57 01	PRZEDPOKÓJ	10.74 m <sup>2</sup>
57 02	SALON Z ANEKSEM	93.67 m <sup>2</sup>
57 03	ŁAZIENKA	8.43 m <sup>2</sup>
57 04	POKÓJ - ANTRESOLA	69.83 m <sup>2</sup>
<b>SUMA</b>		<b>182.67 m<sup>2</sup></b>
57 05	BALKON	4.94 m <sup>2</sup>
57 06	BALKON	4.64 m <sup>2</sup>
57 07	BALKON	4.33 m <sup>2</sup>
57 08	ATRIUM	8.17 m <sup>2</sup>



LEGENDA:  ŚCIANA DZIAŁOWA  ŚCIANA KONSTRUKCYJNA  OBSZAR BALKONU

APARTAMENT nr 57

Powierzchnia  
**182.67 m<sup>2</sup>**

Piętro 6

Balkon **4.94 m<sup>2</sup>**

Balkon **4.64 m<sup>2</sup>**

Balkon **4.33 m<sup>2</sup>**


Atrium **8.17 m<sup>2</sup>**

Liczba pokoi **2**

GRUPA  MATEJEK  
*High Quality. Delivered.*

Skontaktuj się z nami

 663 000 015

 kopalniana1@matejek.pl

 [www.matejek.pl](http://www.matejek.pl)

Karta ma charakter poglądowy i wskazuje na przeznaczenie pomieszczeń oraz możliwość ich aranżacji. Projektowa powierzchnia użytkowa lokalu jest obliczona na podstawie Rozporządzenia Ministra Rozwoju z dnia 11 września 2020 r. w sprawie szczegółowego zakresu i formy projektu budowlanego. Ostateczne ustalenie powierzchni użytkowej lokalu nastąpi po jego wykonaniu, w trakcie obmiaru powykonawczego na podstawie tego samego rozporządzenia na zasadach opisanych w umowie deweloperskiej/przedwstępnej. Lokalizacja elementów wyposażenia lokalu określona została zgodnie z projektem technicznym i ma charakter przykładowy. Elementy wyposażenia lokalu nie wchodzi w skład oferty oraz wykończenia lokalu. Karta nie stanowi publicznego zapewnienia Dewelopera co do właściwości lokalu.