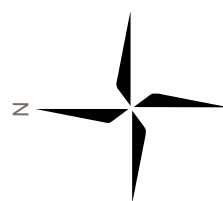
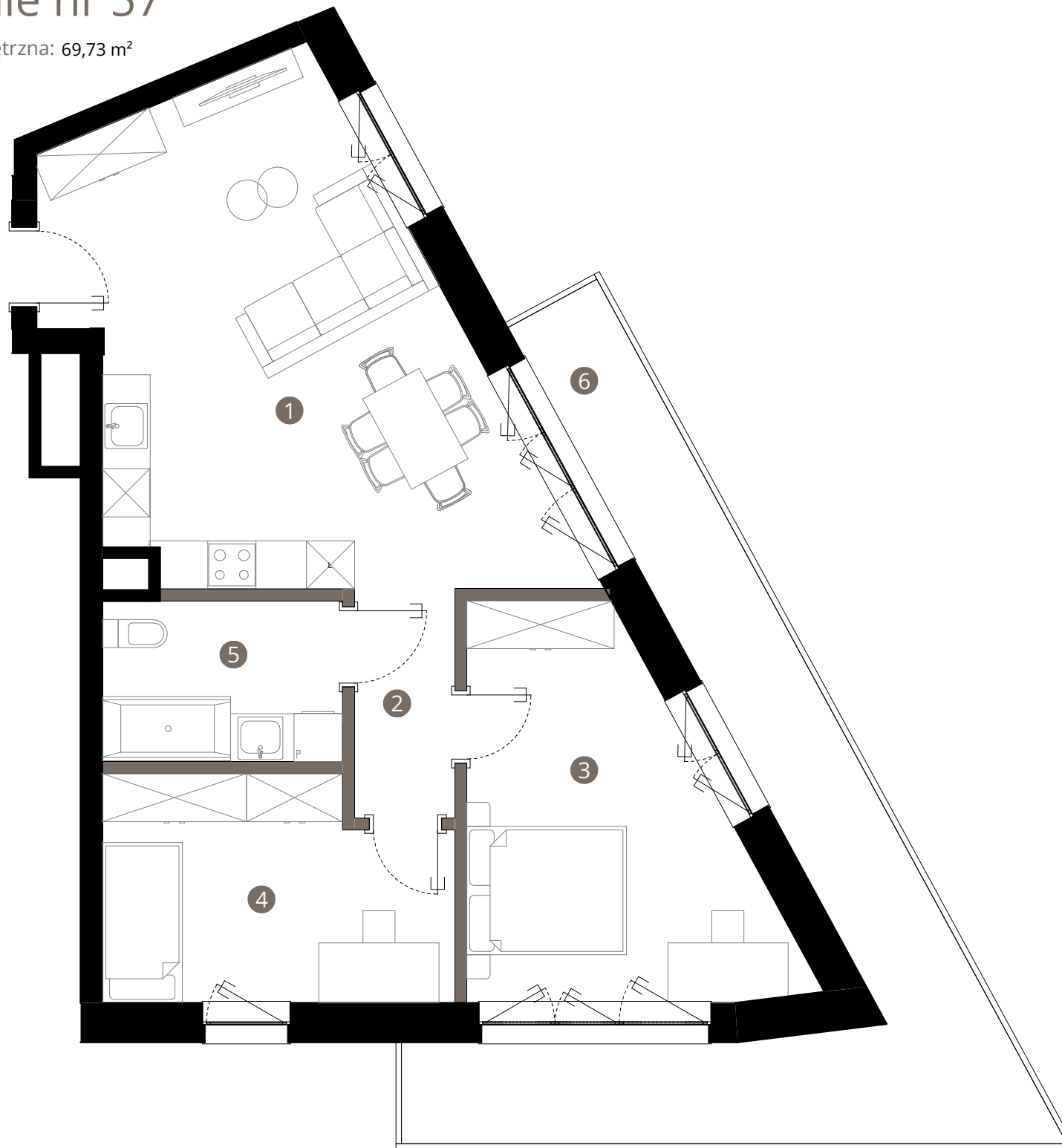


Mieszkanie nr 57

Powierzchnia wewnętrzna: 69,73 m²



0m 1m 2m 3m

Uwaga: rysunek koncepcyjny; wymiary i powierzchnie mogą ulec zmianie. Plan koncepcyjny lokalu i budynku.

— ściany wewnętrzne lokalowe nadające się do demontażu

Powierzchnia użytkowa lokalu jest określona na podstawie Rozporządzenia Ministra Rozwoju w sprawie szczegółowego zakresu i formy projektu budowlanego z dnia 11 września 2020r. (Dz. U. z 2020 r, poz. 1609) zgodnie z zasadami zawartymi w Polskiej Normie PN-ISO 9836:2015-12. Powierzchnia sprzedaży (wewnętrzna lokalu) stanowi sumę powierzchni użytkowej lokalu oraz powierzchni pod ścianami działowymi z możliwością ich aranżacji i powierzchni wnek okiennych. Przedstawiona na rzutach aranżacja ma charakter przykładowy, a meblowanie nie stanowi wyposażenia nabywanego lokalu.

Royal Garden

W I L A N Ó W

Mieszkanie nr 57 PIĘTRO 2 / KONDYGNACJA 3

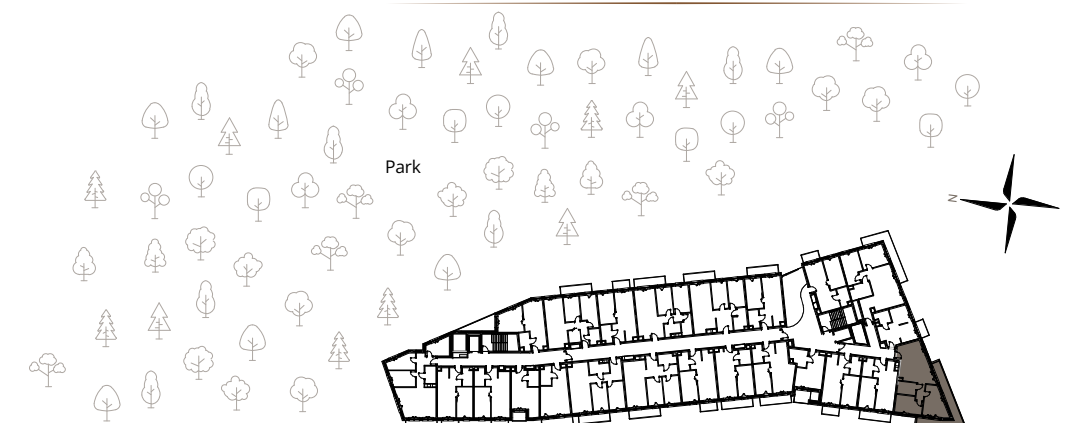
1. SALON Z ANEKSEM	30,29 m ²
2. KORYTARZ	3,57 m ²
3. POKÓJ	15,80 m ²
4. POKÓJ	11,59 m ²
5. ŁAZIENKA	5,99 m ²

POWIERZCHNIA UŻYTKOWA MIESZKANIA	67,24 m ²
POWIERZCHNIA POD ŚCIANKAMI DZIAŁOWYMI	2,49 m ²
POWIERZCHNIA WEWNĘTRZNA MIESZKANIA	69,73 m ²
6. BALKON	23,56 m ²

BIURO SPRZEDAŻY

ul. Puławska 2,
02-566 Warszawa

royalgarden@greenhousedevopment.pl
tel. 667 227 227



ul. Zdrowa