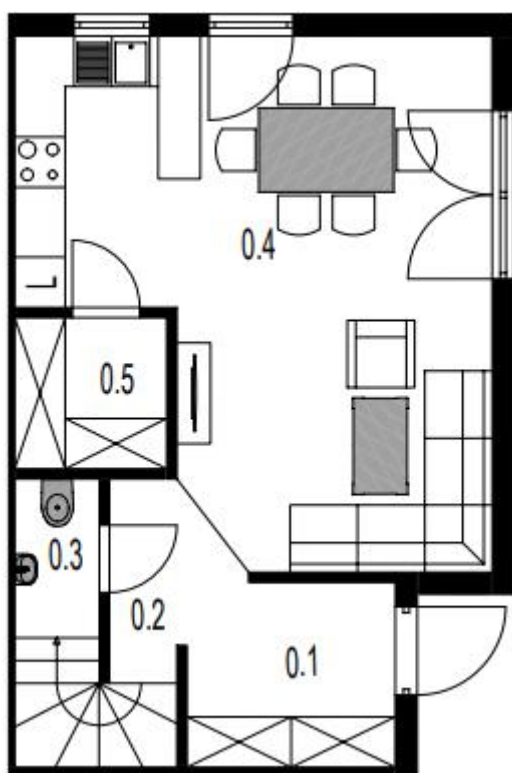




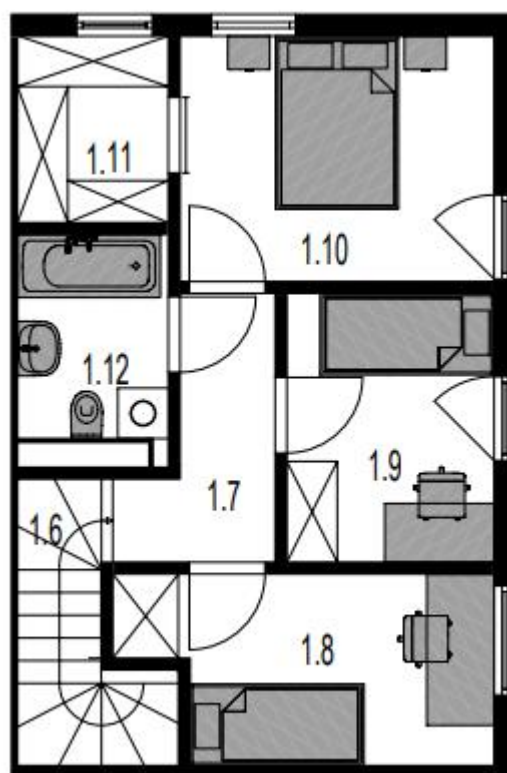
## Rzut parteru



### Zestawienie pomieszczeń

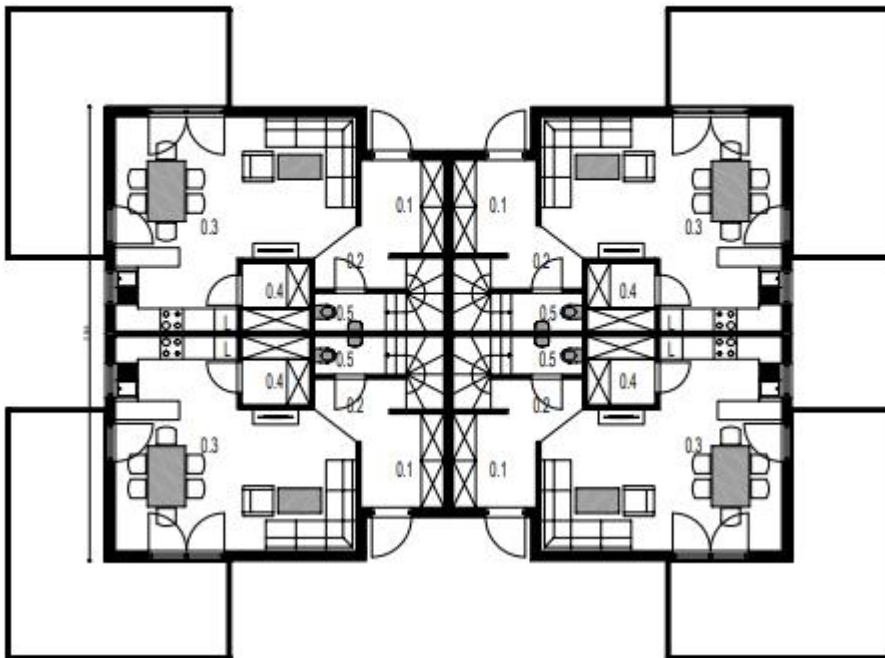
Pomieszczenie		Powierzchnia użytkowa [m <sup>2</sup> ]
0.1	Wiatrołap	4,96
0.2	Hol	2,80
0.3	WC	1,38
0.4	Salon z aneksem kuchennym	29,57
0.5	Spizarnia	3,08
<b>Suma powierzchni parter</b>		<b>41,79</b>

## Rzut piętra



### Zestawienie pomieszczeń

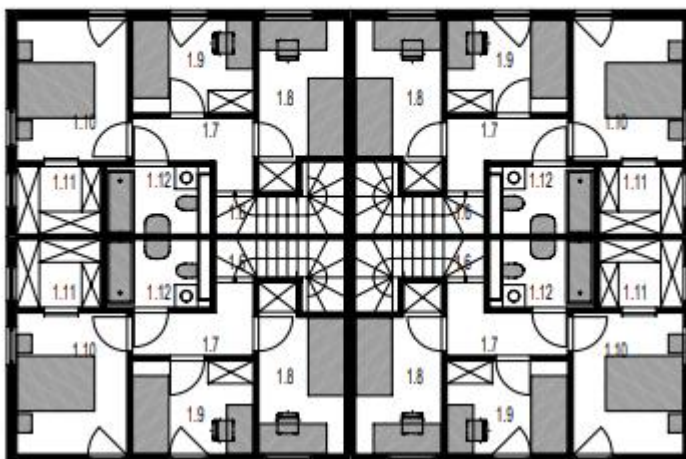
Pomieszczenie		Powierzchnia użytkowa [m <sup>2</sup> ]
1.6	Schody	3,31
1.7	Korytarz	4,50
1.8	Pokój	9,42
1.9	Pokój	7,90
1.10	Sypialnia	10,89
1.11	Garderoba	4,02
1.12	Łazienka	4,63
<b>Suma powierzchni piętro</b>		<b>44,67</b>



### Zestawienie pomieszczeń

#### Pomieszczenie

0.1	Wiatrołap
0.2	Hol
0.3	Salon z aneksem kuchennym
0.4	Spizarnia
0.5	WC



### Zestawienie pomieszczeń

#### Pomieszczenie

1.6	Schody
1.7	Korytarz
1.8	Pokój
1.9	Pokój
1.10	Sypialnia
1.11	Garderoba
1.12	Łazienka