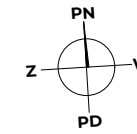

POŁUDNIE


KONDYGNACJA:	2. PIĘTRO
LICZBA POKOI:	3
POWIERZCHNIA UŻYTKOWA:	59,88 m²
POWIERZCHNIA BALKONU:	3,07 m²
WYSOKOŚĆ MIESZKANIA:	2,63 m

**ZESTAWIENIE POWIERZCHNI UŻYTKOWEJ
MIESZKANIA 42:**

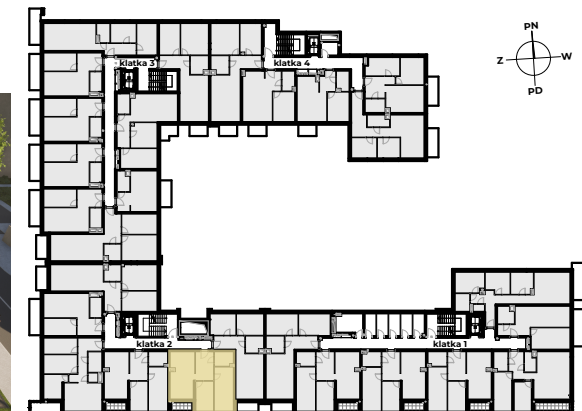
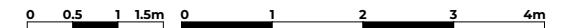
42.1	HOL	9,43 m ²
42.2	ŁAZIENKA	4,91 m ²
42.3	POKÓJ	15,29 m ²
42.4	POKÓJ	9,73 m ²
42.5	POKÓJ Z ANEKSEM KUCHENNYM	20,52 m ²
POWIERZCHNIA UŻYTKOWA		59,88 m²

ZESTAWIENIE POWIERZCHNI BALKONÓW 42:

42.B1	BALKON	3,07 m ²
-------	--------	---------------------

— ŚCIANY DZIAŁOWE, KTÓRE
MOGĄ ZOSTAĆ USUNIĘTE

— GRZEJNIKI



Powierzchnia użytkowa mieszkania obliczona zgodnie z normą PN-ISO 9836:2022-07.
Niniejsza karta mieszkania oraz wizualizacje nie stanowią oferty w rozumieniu przepisów Kodeksu Cywilnego.
Powierzchnie i wymiary mogą ulec niewielkim zmianom wynikającym z realizacji projektu. Wymiary oraz wysokości nie uwzględniają grubości tynków.