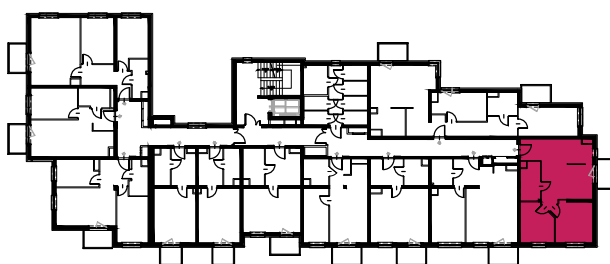
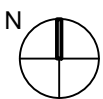
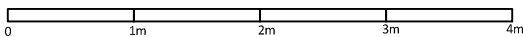


ściany działowe



BUDYNEK	B2
NUMER LOKALU	42
PIĘTRO	PIĘTRO 3 (kondygnacja VI)
ILOŚĆ POKOI	3
POWIERZCHNIA LOKALU (m <sup>2</sup> )	55,23 m <sup>2</sup>
POWIERZCHNIA BALKONU, TARASU(m <sup>2</sup> )	3,75 m <sup>2</sup>